

La S 65 SXF de SCHWING

Prête à réaliser de grands projets

La S 65 SXF s'épanouit pleinement sur des chantiers avec des surfaces de fondations importantes, des cavités profondes et des ouvrages de génie civil élevés. Elle pompe de manière fiable jusqu'à 162 m³ de béton par heure avec son groupe de pompage à longue course P 2525 de série, et met ses performances et son efficacité au service du succès du projet. Des pièces telles que le cadre de base, la flèche et les stabilisateurs sont fabriquées en Autriche avec l'acier des plus grands fabricants d'Europe de l'Ouest de SCHWING. La faible surface d'appui de la classe 65 m et la flèche avec un soufflet en hauteur garantissent une installation facile et une disponibilité rapide. La S 65 SXF de SCHWING : prête pour les missions de grande envergure.



La S 65 SXF de SCHWING

Aperçu des avantages et de l'utilité

S 65 SXF Pompe à béton automotrice

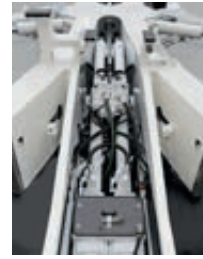
Flèche

La flèche du S 65 SXF, composée de 5 pièces, garantit, grâce à sa conduite de pompage DN 125 continue et aux éléments de flèche courts 4 (11,15 m) et 5 (10,11 m), un rendement et une flexibilité élevés en mode pompage. Grâce au système d'amortissement de la flèche disponible en option, toute vibration est quasiment complètement éliminée et, par conséquent, la productivité et la sécurité sont encore d'avantage accrues.



Groupe de pompage

Le groupe de pompage à longue course P 2525 de série dispose de cylindres de pompage de plus de 2,50 m de long. Moins de 10 courses par minute suffisent ainsi à atteindre un débit habituel sur les chantiers de 70 m³ par heure. Cela permet un fonctionnement en souplesse de la S 65 SXF et garantit une usure réduite.



Système hydraulique ouvert

Le système hydraulique ouvert de la S 65 SXF, avec des composants hydrauliques de grandes dimensions, permet de convertir efficacement la puissance du moteur diesel en puissance de pompage, avec un minimum de pertes. Avantage : il est facile d'atteindre les débits courants avec des régimes moteur à peine supérieurs à 1 000 tr/min. Il préserve ainsi l'environnement et augmente les profits.



Stabilisation SXF

La S 65 SXF est la seule machine de sa classe qui n'est pas dotée de stabilisateurs télescopiques multiples. Le stabilisateur SXF développé et breveté par SCHWING combine le stabilisateur SX monobloc éprouvé et un pied de support rabattable. Les avantages par rapport aux stabilisateurs télescopiques multiples : moins de composants, une meilleure stabilité et un pompage plus silencieux. La tige de piston protégée garantit une protection optimale contre les dommages.



SXF = Super-X-Fold

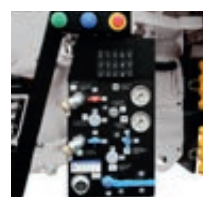
Inverseur

Grâce à sa construction intelligente, le ROCK s'utilise nettement moins que les autres vannes à béton. Il se nettoie plus vite, avec moins d'eau, et est beaucoup plus facile d'entretien. Avantages pour la S 65 SXF : périodes d'arrêt en atelier réduites, durées de nettoyage minimales et faibles coûts d'entretien.



Commande d'alimentation

La commande d'alimentation unique permet de remplir et vidanger la boîte à eau et de commander la pompe à eau, l'agitateur, le flexible projecteur, le nettoyeur haute pression et le compresseur. Le standard sur toutes les pompes à béton automotrices SCHWING, pour plus de visibilité et de facilité d'utilisation.



Radiocommande SC 30

Grâce à l'ergonomie et au poids plume de la SC 30, vous pouvez réaliser des chantiers avec un minimum de fatigue en préservant toute votre concentration. Les accumulateurs très performants garantissent une durée de fonctionnement de 8 heures minimum.



Commande VECTOR

La commande VECTOR intuitive permet à l'opérateur de consulter les données de la machine, les états de fonctionnement, certains paramètres de la S 65 SXF et de modifier certains réglages. Le système de diagnostic intégré garantit la sécurité de fonctionnement et informe l'opérateur des intervalles de maintenance.



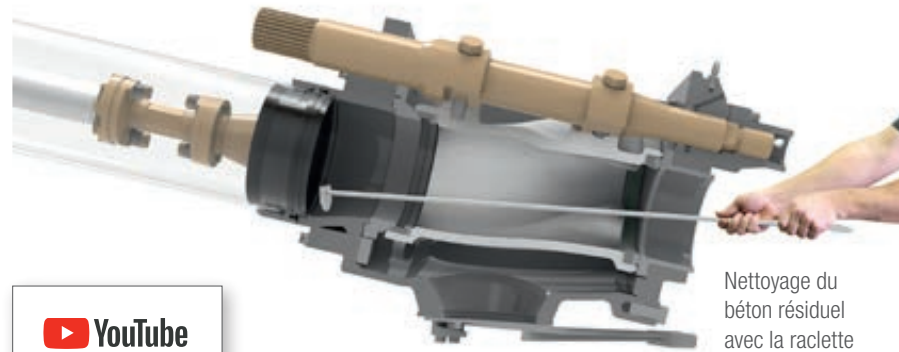
S 65 SXF Pompe à béton automotrice

Avantages et utilité en détails

Le ROCK

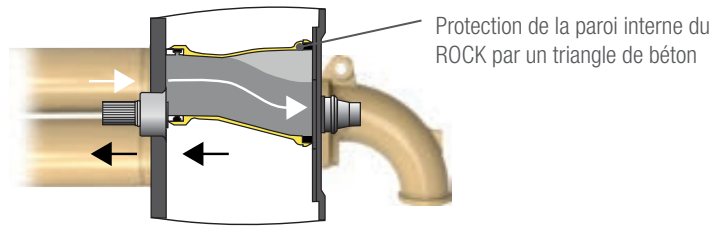
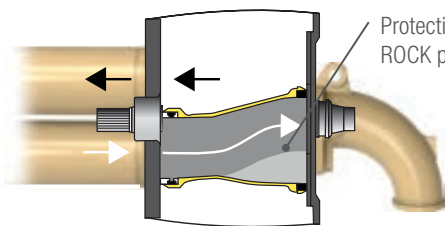
Propre plus rapidement avec moins d'eau.

Grâce à sa forme droite, le tiroir ROCK se nettoie beaucoup plus facilement et rapidement que les autres vannes à béton. Il permet par ailleurs de voir directement les pistons de pompage et dans les cylindres de pompage. Le groupe de pompage se nettoie ainsi facilement en deux courses seulement. Cela accélère le nettoyage et réduit la consommation d'eau nécessaire pour cela.



Protection anti-usure intelligente.

La vanne à béton est soumise à une usure très importante car le béton arrive dans la sortie à très haute pression. Pour minimiser l'usure, il est préférable d'éviter que le béton entre en contact avec l'acier. Contrairement aux autres vannes à béton, en ce point le plus exposé, le béton n'arrive pas sur de l'acier mais sur du béton. Après chaque changement de sens du ROCK, sa conception intelligente entraîne la formation d'un triangle de béton le long duquel s'écoule facilement le flux de béton. Le ROCK, protégé par cette couche de béton, offre une durée de vie nettement plus longue que les autres vannes à béton ainsi que plus de profits au m³.



Maintenance facile.

Le tiroir ROCK a non seulement une durée de vie considérablement plus longue comparée à d'autres vannes à béton, il est également plus facile à entretenir. Après avoir retiré le couvercle du carter, les pièces d'usure sont facilement accessibles et peuvent être remplacées rapidement et en toute sécurité. Des travaux de réglage fastidieux ne sont pas nécessaires après le remplacement. Et, avec seulement 15 pièces d'usure pour le tiroir ROCK, ce nombre correspond à peine à la moitié du nombre de pièces d'usure sur d'autres vannes à béton. La maintenance du tiroir ROCK : facile, rapide et sûre.

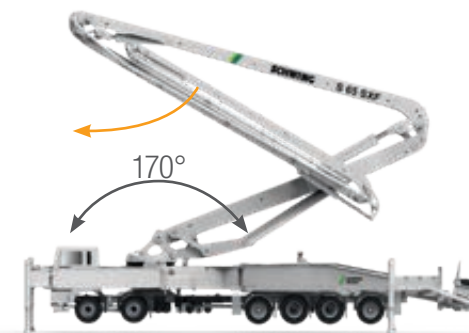


La flèche

Positionnement rapide. Utilisation optimale de la longueur de la flèche.

Grâce au soufflet en hauteur facile à utiliser, la flèche du S 65 SXF peut, avec la conduite de pompage DN 125 continue, être directement basculée vers l'avant sur la cabine de conduite sans basculement fastidieux. Ceci réduit considérablement le temps de montage notamment lors de travaux sur la cabine de conduite. Grâce aux éléments de flèche longs 2 et 3, le point de flexion sur l'élément de flèche 4 peut être positionné tout en haut et donc de manière optimale par rapport au bord du bâtiment. En combinaison avec les éléments de flèche courts 4 (11,15 m) et 5 (10,11 m), la grande longueur de la flèche du S 65 SXF peut ainsi être utilisée de manière optimale, notamment dans la construction de bâtiments. Ils facilitent également l'accès de la position du flexible d'extrémité souhaitée dans les situations de chantier difficiles. Le système d'amortissement de la flèche disponible en option élimine quasiment complètement toute vibration et, par conséquent, augmente la productivité et la sécurité en mode pompage.

Soufflet en hauteur



Il permet le déploiement direct sur la cabine de conduite dans la direction de la zone de travail.

Éléments de flèche courts 4 et 5



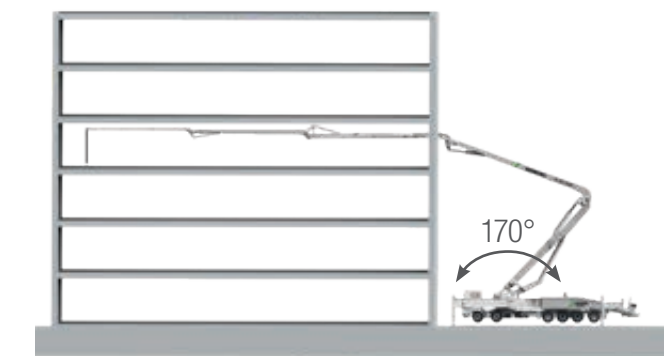
Grâce à la faible longueur des deux derniers éléments de flèche 4 et 5, la grande portée du S 65 SXF peut être utilisée de manière optimale.

Hauteur de déploiement réduite



Moins = plus : la hauteur de déploiement réduite étend le domaine d'application du S 65 SXF et facilite le déploiement sur des chantiers exigus.

Élément de flèche 1 avec angle d'ouverture à 170°



L'angle d'ouverture de 170° du premier bras octroi à la S65 SXF des propriétés d'enfilade exceptionnelles et permet une pénétration importante dans les ouvertures des bâtiments.

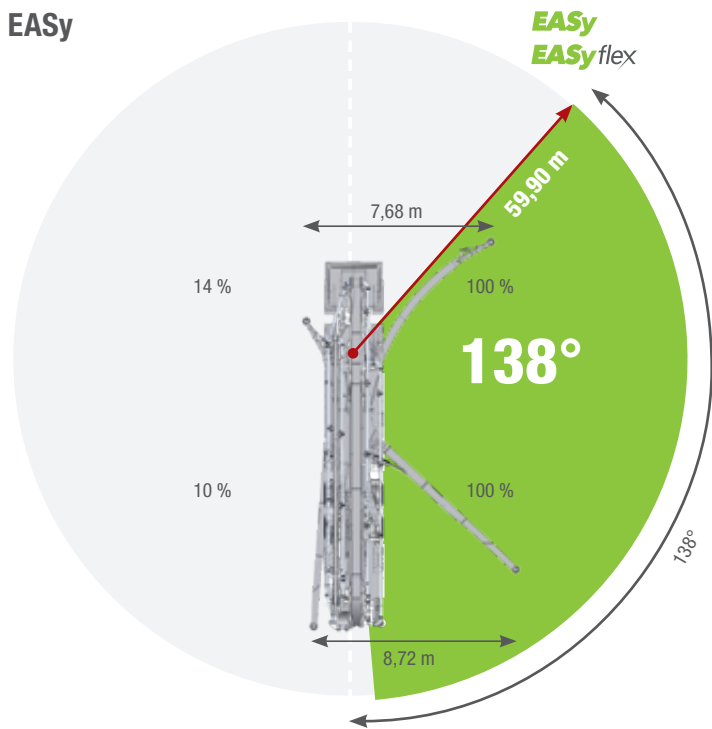
EASy et EASyflex

EASy
EASyflex

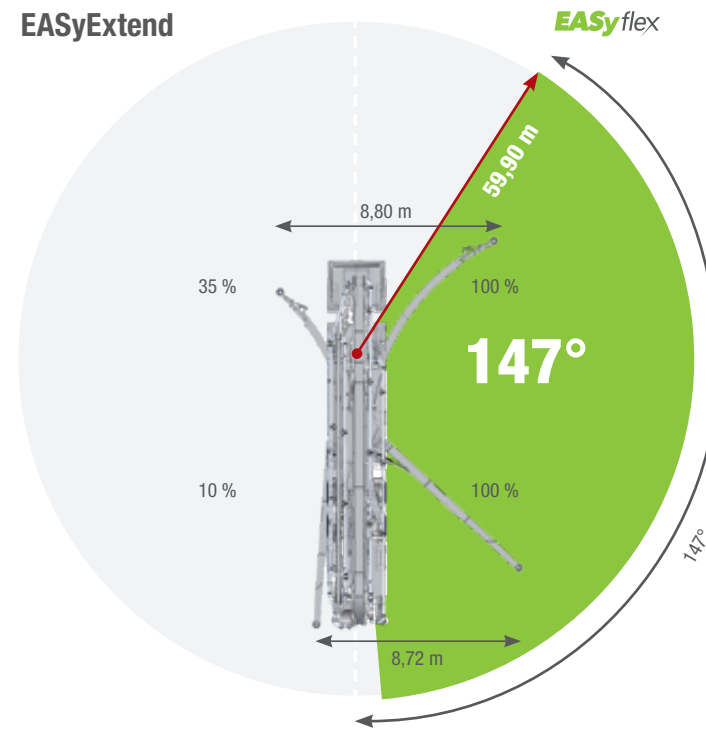
S 65 SXF Pompe à béton automotrice

Les systèmes d'appui EASy et EASyflex étendent le spectre d'utilisation de la S 65 SXF. EASy permet de stabiliser la pompe à béton d'un seul côté si nécessaire. Elle couvre alors une plage de travail d'au moins 133°. EASyflex offre des combinaisons d'appui supplémentaires pour une flexibilité accrue sur les chantiers. Il est ainsi possible de pomper avec une sécurité maximale même dans des espaces restreints. Plus de souplesse, donc plus de sécurité.

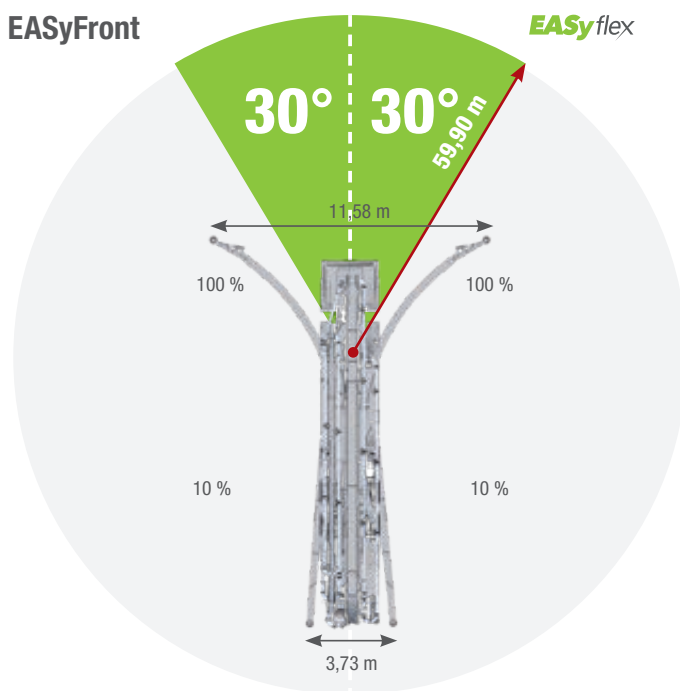
EASy



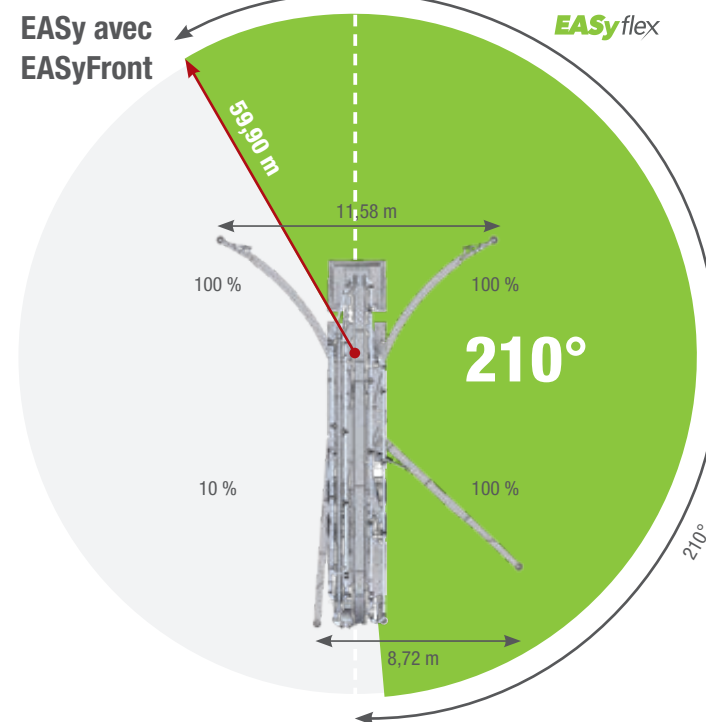
EASyExtend



EASyFront

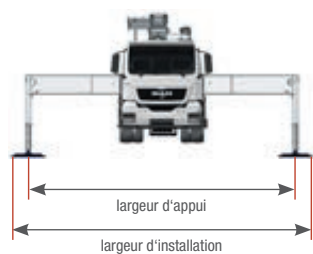


EASy avec EASyFront

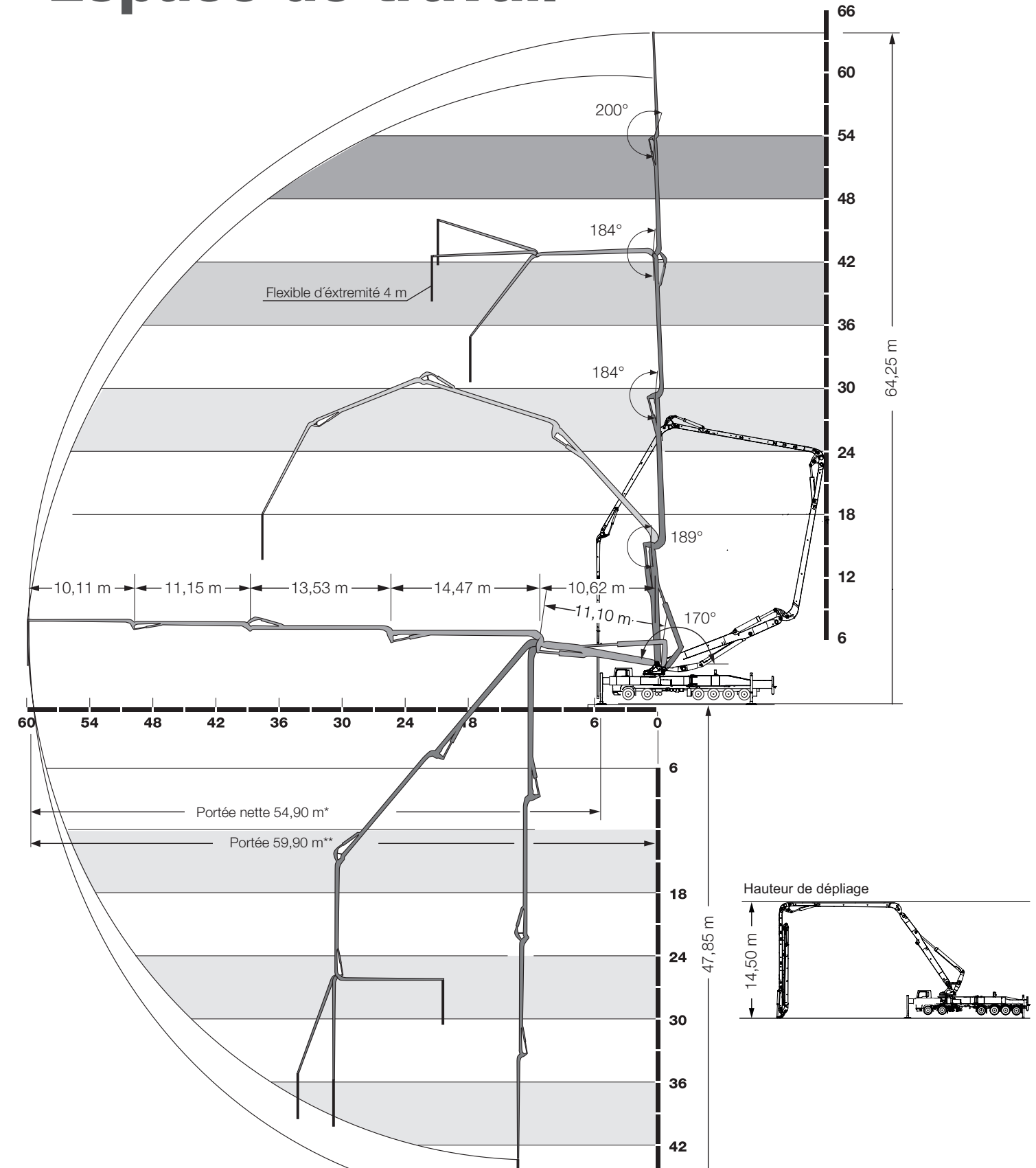


Zone de travail autorisée
Les données en degrés font référence à l'axe longitudinal du véhicule.

Les largeurs d'appui indiquées sont mesurées depuis le centre du pied-support. Il convient de tenir compte des plaques d'appui et des morceaux de bois équarri éventuellement nécessaires pour obtenir la largeur d'installation requise.



Espace de travail



* à partir de l'avant de l'appui
** à partir du milieu de la table tournante

S 65 SXF Pompe à béton automotrice

Données techniques

Performance		
Groupe de pompage		P2525-120/85
Entraînement	l/min	636
Cylindre de pompage	mm	250 x 2 500
Débit max.	m ³ /h	162
Pression de refoulement max.	bar	85
Régime	1/min.	22
Inverseur		B-ROCK
Système hydraulique		
Version		système ouvert
Réservoir d'huile hydraulique	l	650
Flèche de distribution 65 R		
Diamètre de conduite de pompage		DN 125
Longueur de flexible d'extrémité	m	4,00 (Option: 1,00 + 3,00)
Hauteur de portée	m	64,25
Profondeur portée	m	47,85
Portée	m	59,90 (à partir du milieu de la table tournante)
Portée nette	m	54,90 (à partir de l'avant de l'appui)
Nombre d'éléments de flèche		5
Hauteur des points de flexion	m	3,80 / 14,90 / 29,40 / 43,00 / 54,10
Plage de rotation		2 x 185°
Hauteur de dépliage	m	14,50
Stabilisation		
Largeur d'appui à l'avant	m	11,58
Largeur d'appui à l'arrière	m	13,70
Forces d'appui à l'avant	kN	470
Forces d'appui à l'arrière	kN	410
Châssis (exemples*)		
	MAN TGS 65.500	Mercedes-Benz Arocs 6553
Configuration axe	12x4 (2+4)	12x4 (3+3)
Empattement	6 700	8 400
Longueur	15 930 / 15 660	15 932 / 15 670 (avec / sans BAE)
Divers		
Réservoir d'eau	l	610





Film



Brochure



Pompes à béton SCHWING. L'efficacité reconnue.



**SCHWING
Stetter**

Siège social:
12, rue des Tuileries · 67460 Souffelweyersheim, France
Téléphone +33 3 88 81 51 51 · Télécopieur +33 3 88 33 99 55
info@schwing-stetter.fr · www.schwing-stetter.fr

Sous réserve de modifications techniques et de dimensions. Illustrations non contractuelles. Vous trouverez la liste précise des fournitures et des équipements de série dans l'offre.