

POLYTOIT 3000-4000-4000 FP

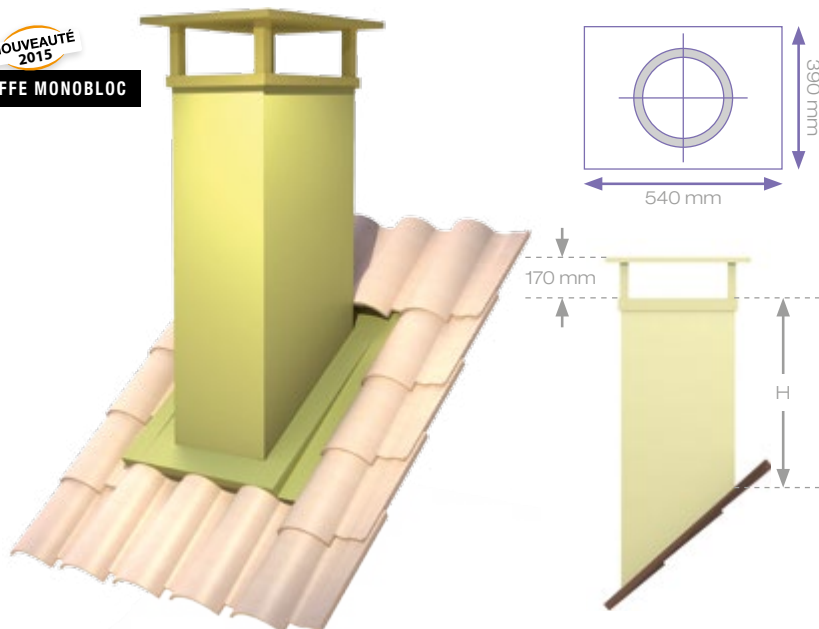
SOUCHES DE TOIT RECTANGULAIRES ET FORTE PENTE

➔ Souches rectangulaires 540 x 390 mm.

Type 3000 : réglable de 16 à 31°.

Type 4000 / 4000 FP : 2 plages de pentes de 32 à 56°.

NOUVEAUTÉ
2015
COIFFE MONOBLOC



• Souche 3000 réglable de 16 à 31°.

Hauteur standard : 800 mm. Grande hauteur : 1400 mm.

• Souche 4000 réglable 32 à 45°.

Hauteur standard : 900 mm. Grande hauteur : 1400 mm.

Pour les souches 3000 et 4000 : la plaque d'étanchéité est standard pour les tuiles en version B (option bavette renforcée possible) et pour les ardoises en version A.

• Souche 4000 FP (forte pente) pour pente fixe (à préciser) comprise entre 46 et 56°. Gamme complémentaire aux souches de type 4000 standard déclinables en plusieurs esthétiques et finitions. Une version de hauteur 1400 mm est également proposée à équiper d'une plaque d'étanchéité renforcée.

Tous les conduits de la gamme Modinox peuvent l'équiper au moyen d'un raccord adapté (Ø maxi 250 mm). Elle peut être livrée en finition peinte ou crépie (en option) dans les couleurs standards et déclinée en multiples esthétiques régionales. Voir les couleurs sur le nuancier.

1) CHOISIR UN MODÈLE DE BASE

SOUCHES POLYTOIT TYPE 3000 ET 3200

Rectangulaire 540 x 390 mm. Finition de base peinture lisse (crépi en option). Conduit jusqu'à 250 mm diamètre intérieur (GI ou PTR30W). Prévoir raccord sur Polytoit réf. GI07, pièces de fixation et conduits. Fixation à la charpente par feuillards (pièces de fixation complémentaires en option). **Livrée vide sans conduit ni raccord.**

Souches Polytoit type 3000 standard avec coiffe Réglable de 16 à 31°

Ø CONDUIT GI OU PTR30W de 153 à 250

1 Hauteur 800 mm	Réf.	2POL3000	/
1B GRANDE HAUTEUR 1400 mm	Réf.	2POL3014	/

Souches Polytoit type 3200 standard avec couronnement Réglable de 16 à 31°

Ø CONDUIT GI OU PTR30W de 153 à 250

2 Hauteur 800 mm	Réf.	2POL3200	/
2B GRANDE HAUTEUR 1400 mm	Réf.	2POL3214	/

SOUCHES POLYTOIT TYPE 4000 ET 4200

Souches Polytoit type 4000 standard avec coiffe Réglable de 32 à 45°

Ø CONDUIT GI OU PTR30W de 153 à 250

1 Hauteur 900 mm	Réf.	2POL4000	/
1B GRANDE HAUTEUR 1400 mm	Réf.	2POL4014	/

Souches Polytoit type 4200 standard avec couronnement Réglable de 32 à 45°

Ø CONDUIT GI OU PTR30W de 153 à 250

2 Hauteur 900 mm	Réf.	2POL4200	/
2B GRANDE HAUTEUR 1400 mm	Réf.	2POL4214	/

SOUCHES POLYTOIT TYPE 4000 FP (FORTE PENTE)

Rectangulaire 540 x 390 mm. Finition de base peinture lisse (crépi en option). Prévoir le raccord sur Polytoit réf. GI07 ou PTR07 au diamètre. **Livrée vide sans conduit ni raccord.**

Souches Polytoit type 4000 FP avec coiffe Forte pente de 46 à 50° / de 51 à 56°

Ø CONDUIT GI OU PTR30W de 153 à 250

3 Hauteur 900 mm Pente 46 à 50°	Réf.	2POL4000	46
3 Hauteur 900 mm Pente 51 à 56°	Réf.	2POL4000	51

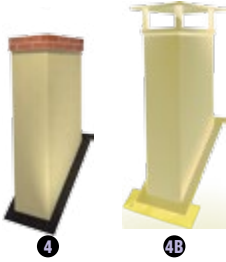
SOUCHES POLYTOIT TYPE 4000 FPH (FORTE PENTE HAUTEUR)

Souches Polytoit type 4000 FPH avec coiffe Forte pente de 46 à 50° / de 51 à 56°

Ø CONDUIT GI OU PTR30W de 153 à 250

3B Hauteur 1400 mm Pente 46 à 50°	Réf.	2POL4014	46
3B Hauteur 1400 mm Pente 51 à 56°	Réf.	2POL4014	51

Rectangulaire 540 x 390 mm. Finition de base peinture lisse (crépi en option). Prévoir le raccord sur Polytoit réf. GI07 ou PTR07 au diamètre.
Livree vide sans conduit ni raccord.



Souches Polytoit type 4000 FP avec couronnement Forte pente de 46 à 50° / de 51 à 56°

		Ø CONDUIT GI OU PTR30W	de 153 à 250
4	Hauteur 900 mm Pente 46 à 50°	Réf.	2POL4200 46
4	Hauteur 900 mm Pente 51 à 56°	Réf.	2POL4200 51

Souches Polytoit type 4000 FPH avec couronnement Forte pente de 46 à 50° / de 51 à 56°

		Ø CONDUIT GI OU PTR30W	de 153 à 250
4B	Hauteur 1400 mm Pente 46 à 50°	Réf.	2POL4214 46
4B	Hauteur 1400 mm Pente 51 à 56°	Réf.	2POL4214 51

2) CHOISIR LES FINITIONS ET PIÈCES EN OPTION



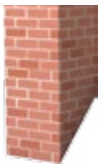
Finition peinture lisse

Hauteur standard	Réf.	Inclue dans le prix de base	



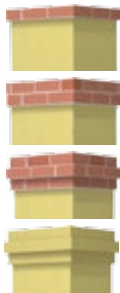
Option crépi

Hauteur standard	Réf.	2POLCRE1	2000
Grande ht 1500 mm	Réf.	2POLCRE3	2000



Option brique

Hauteur standard	Réf.	2POLCBR1	2000
Ht 1400 à 1600 mm	Réf.	2POLCBR3	2000



Option couronnement

Brique 1 rang	Réf.	2POLCB1R	2000
Brique 2 rangs	Réf.	2POLCB2R	2000
Brique 3 rangs	Réf.	2POLCB3R	2000
Couronnement crépi 3 rangs	Réf.	2POLCC3R	2000



Coiffes

Seule	Réf.	2POLCOIF	2000
Cintrée pour couronnement	Réf.	2POLCOIF	CC2000



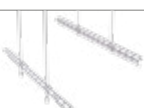
Mitron pour souche avec couronnement

Réf.	2POLMITR	153	180	200	230	250



Raccord Polytoit

GI / PTR30	Réf.	2DICRAPO	2PTIRAPO



Pièces de fixation charpente

Réf.	2POLPFIX	/

3) CHOISIR SA PLAQUE D'ÉTANCHÉITÉ

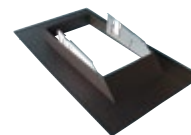
PLAQUES POUR SOUCHES DE HAUTEUR STANDARD

Version B universelle (bavette plomb écologique) et A pour ardoise pour tout type de tuiles. Prévoir bavette renforcée (plus value) pour tuile à fort galbe.



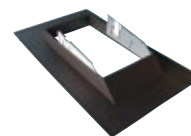
Plaque d'étanchéité B UNIVERSELLE

	Polytoit 3000	Polytoit 4000	Polytoit 4000 FP 46 à 50°	Polytoit 4000 FP 51 à 56°
Réf.	2POLPE3B	2POLPE4B	2POLPE4B46	2POLPE4B51



Plaque d'étanchéité A ARDOISE

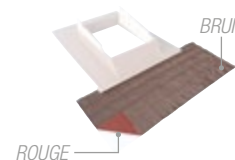
	Polytoit 3000	Polytoit 4000	Polytoit 4000 FP 46 à 50°	Polytoit 4000 FP 51 à 56°
Réf.	2POLPE3A	2POLPE4A	2POLPE4A46	2POLPE4A51



Plaque d'étanchéité BAC ACIER

	Polytoit 3000	Polytoit 4000
Réf.	2POLPE3ASPE	2POLPE4ASPE

OPTION BAVETTE POUR TUILES À FORT GALBE



Bavette renforcée plomb écologique double face rouge / brun plissée longueur 400 mm pour tuile à fort galbe.

Piue value sur plaque version B standard ou renforcée	Réf.	2POLBAPBR