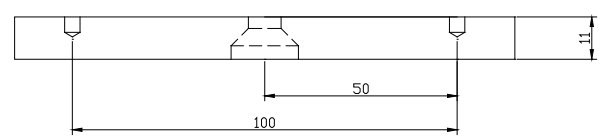
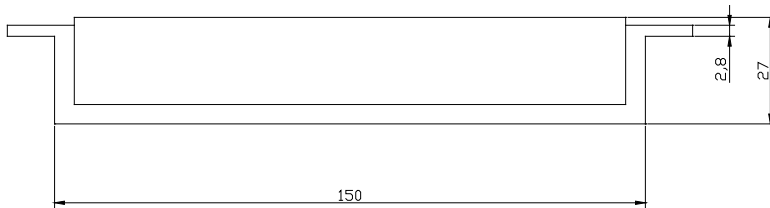
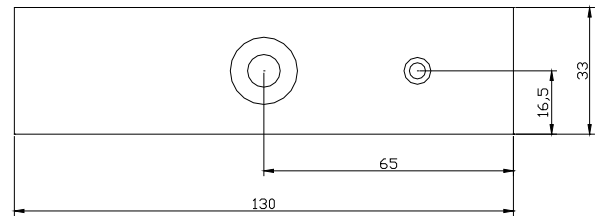
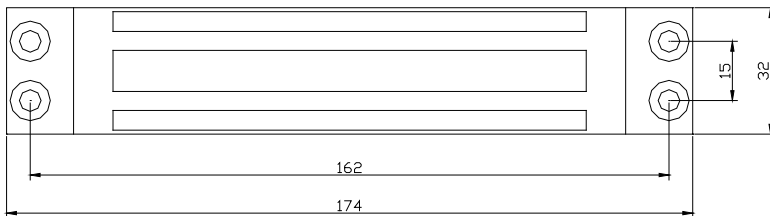
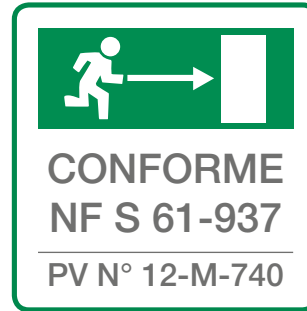




Notice technique
cliquer ou scanner
le QR code

Ventouses électromagnétiques à encastrer

12/24 V DC ⚡ - EMM30032



izyx ➤ Multi-tensions 12/24 V DC

	EMM30032	EMM30032C
Montage	Encastré (voir page 118)	
Résistance à l'effraction	300 lbs*	
Mode de fonctionnement	A rupture de courant (verrouillée sous tension)	
Tension d'alimentation	12/24 V DC	
Consommation	300/150 mA	
Contact reed **	-	Contact inverseur (CO/NO/NF)
Pouvoir de coupure	-	24 V DC / 2 A
Indice de protection IP	IP 54***	
Température de fonctionnement	-15 à + 55° C	
Dimensions (L x l x p)	Ventouse = 174 x 32 x 27 mm / Contreplaque = 130 x 33 x 11 mm	
Poids brut	1,3 Kg	

* Résistance théorique maximale, donnée à titre indicatif (1 lbs = 0,4535 Kg = 4,4482 Newton)

** Contact de confort uniquement, sans conformité à la norme NF S 61-937

*** En face avant de la ventouse encastrée selon montage indiqué dans la notice technique