

# Les tunnels **AGRICILES**



## **TUNNEL CATHEDRALE**



**12m** de large  
**6m70** de haut  
au faîtage  
**5m50**  
de haut sous tirants

De par ses dimensions uniques sur le marché, notre modèle CATHEDRALE vous offre un maximum de volume utile pour les besoins suivants :

- stockage de fourrage
- stockage de matériel
- stockage de plaquette de bois,...

Montés sur fondation béton, les arceaux de l'armature sont espacés de 1m50 et admettent des installations jusqu'à 1000 mètres d'altitude et 1300 mètres avec des arceaux espacés tous les mètres.

Les arceaux sont constitués de trois cintres avec une forme pointue au faîtage afin de limiter l'accumulation de neige et de formation de poches d'eau. Les cintres sont rendus solidaires à l'aide de 13 pannes boulonnées.

Des tirants horizontaux placés en partie haute assurent une résistance optimale.

La toile de couverture se décline sous différents coloris (voir p.45). Avec un grammage de **650 gr / m<sup>2</sup>**, cette toile vous garantit la longévité de votre tunnel grâce à la soudure haute fréquence. La tension latérale se fait par sandows et les pignons se terminent par un fourreau incorporant un câble acier gainé pour une parfaite tenue au vent.

Pour chaque projet, une demande de permis de construire devra être formulée auprès de votre mairie.

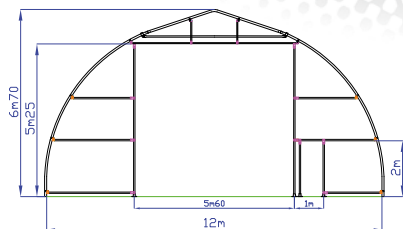
Ce tunnel est conforme à la Norme Serres 13 031-1

### **Caractéristiques complémentaires :**

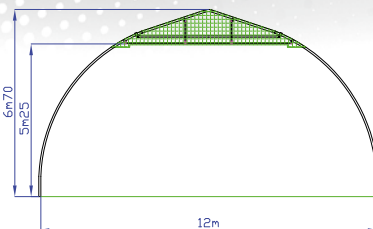
- Cintre Ø 76 mm x 2mm d'épaisseur
- Entretoises Ø 32 mm
- Arceau en 3 éléments jonctionnés par manchons boulonnés

# OPTIONS TUNNEL CATHÉDRALE

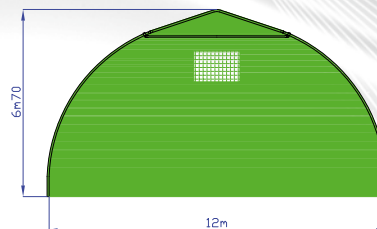
## Nos pignons



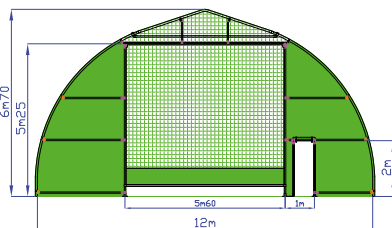
**ARMATURE**



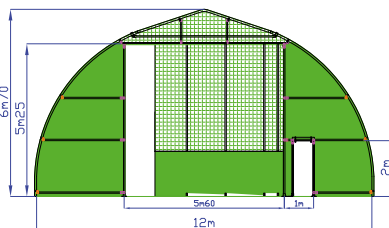
**CASQUETTE**



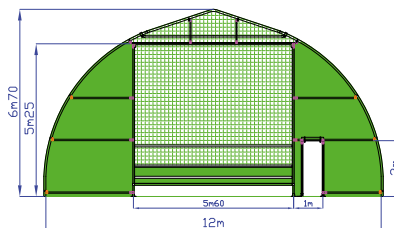
**PIGNON PLEIN**



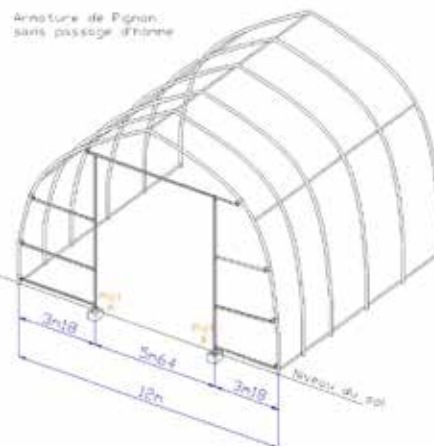
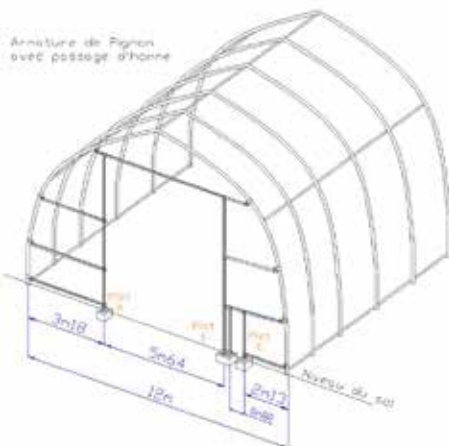
**PORTE CHAROLAISE**



**PORTE PARTHENAY**



**PORTE AUBRAC**



### Option complémentaire

- Tôles de protection épaisseur 0.63 mm

### Coloris disponibles

RAL 9010 Blanc pur

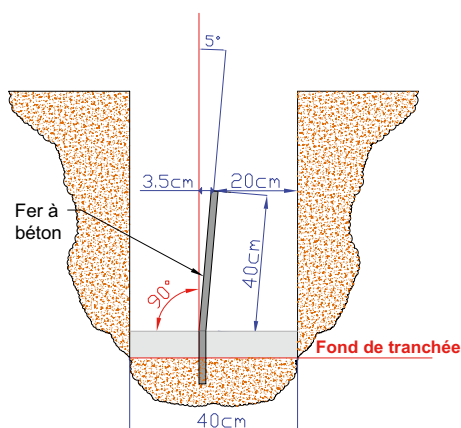
RAL 1014 Ivoire

RAL 7037 Gris poussière

RAL 7024 Gris graphite

RAL 6005 Vert mousse

RAL 8017 Brun chocolat



**Préparation des tranchées béton et mise en place du fer à béton.**