




Description


- Capacité de 30 000 kg à 250 000 kg
- Acier inox 17-4 PH
- Erreur combinée $\pm 0,08\%$
- Indice de protection IP68
- Trou de connexion unifiés pour manivelles
- Conçus en accord avec les normes OIML R60

Spécifications techniques


PORTÉE	kg	POIDS NET (kg)	CODE
30000		-	TBT30000
40000		-	TBT40000
50000		-	TBT50000
60000		-	TBT60000
100000		-	TBT100000
250000		-	TBT250000

Certifications

 Conforme aux normes de l'Union Douanière Eurasienne

 Équivalent du marquage CE pour le Royaume-Uni

Certifications sur demande

 Rapport d'étalonnage traçable Accredia

 ATEX II 1GD (zones 0-1-2-20-21-22) (CE - UK CA)

 IECEx (zones 0-1-2-20-21-22)

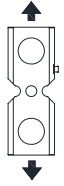
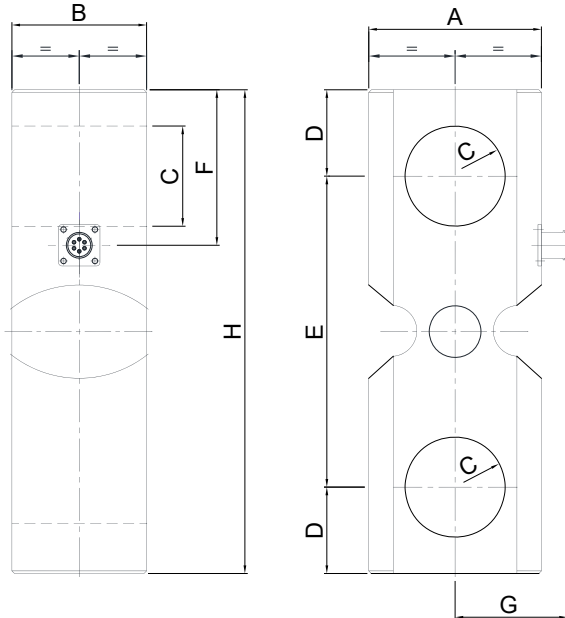
Options sur demande



Deux pont de Wheatstone extensométriques redondants (350 Ω) avec 2 câbles de sortie; pour systèmes de sécurité double.

TBT

Dimensions (mm)



	kg 30000	kg 40000	kg 50000	kg 60000	kg 100000	kg 250000
A	100	127	240			
B	78	88	110			
C	Ø 58	Ø 71	Ø 102			
D	50	70	120			
E	180	200	360			
F	90	120	185			
G	65	68	136			
H	280	340	600			

Caractéristiques techniques

Matériel	Acier inox AISI 420		
Charge nominale (E max)	30000 - 40000 - 50000 - 60000 - 100000 - 250000 kg		
Erreur combinée	≤ ±0.08%		
Degré de protection	IP68		
Sensibilité	1.0 mV/V ±0.1%	Résistance d'entrée	350 Ω ±20
Effet de la température sur le zéro	0.005% °C	Résistance de sortie	350 Ω ±5
Effet de la température sur la pleine échelle	0.005% °C	Équilibrage de zéro	±1%
Compensation thermique	-20 °C / +70 °C	Résistance d'isolement	>5000 MΩ
Gamme de température de fonctionnement	-30 °C / +90 °C	Charge statique maximale (% sur la pleine échelle)	150%
Fluage après 30 minutes	0.03%	Charge de rupture (% sur la pleine échelle)	300%
Tension d'alimentation max tolérée	15 V	Déflexion à la charge nominale	0.3 mm

Connexions électriques

Longueur de câble	10 m
Diamètre du câble	6 mm
Fils conducteurs	6 x 0.14 mm ²

