

HASSON

BLOUSE FEMME ML réf SANDRA P/C



Qualité : 65%Polyester 35%Coton 210g/m²

Style : Col tailleur
 Manches longues montées
 Pincés devant et dos
 2 poches basses plaquées
 Fermeture centrale par pressions
 Longueur 105 cm
 Disponible en taille 0 à 6

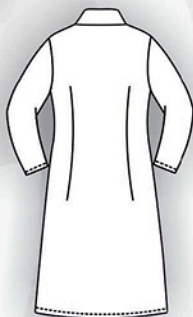


	0	1	2	3	4	5	6
A	76/84	84/92	92/100	100/108	108/116	116/124	124/132
B	56/64	64/72	72/80	80/88	88/96	96/104	104/112



1 Sous sachet à l'unité
 Poids à la pièce : 0,440kg
 Taille carton : 60x40x26 cm

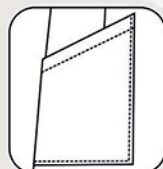
Code Entretien



FOCUS DETAILS



Col tailleur



Poches basses



Hauteur milieu dos 105 cm



HASSON

BLOUSE FEMME ML réf SANDRA P/C RAYE

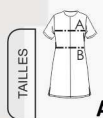


Qualité : 67%Polyester 33%Coton 160g/m²

Style : Col tailleur
 Manches longues montées
 Pincés devant et dos
 2 poches basses plaquées
 Fermeture centrale par pressions
 Longueur 105 cm
 Disponible en taille 0 à 6



Rayé ciel



TAILLES

	0	1	2	3	4	5	6
A	76/84	84/92	92/100	100/108	108/116	116/124	124/132
B	56/64	64/72	72/80	80/88	88/96	96/104	104/112

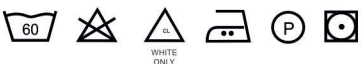
COLISAGE



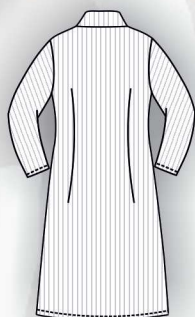
1

Sous sachet à l'unité
 Poids à la pièce : 0,440kg
 Taille carton : 60x40x26 cm

Code Entretien (lavage domestique)



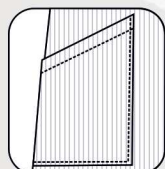
WHITE ONLY



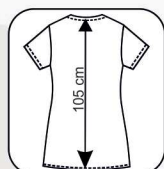
FOCUS DETAILS



Col tailleur



Poches basses



Hauteur milieu dos 105 cm

