



Your cutting needs – achieved.



PNC-12 EXTREME

PNC-12 EXTREME

Innovation selon KOIKE

La PNC-12 EXTREME est une toute nouvelle machine de coupe construite et développée par KOIKE. Cette machine de qualité est parfaitement conçue pour débiter dans le monde des machines à commande numérique. Nous avons écouté les attentes du marché pour une machine de coupe à commande numérique simple, abordable et polyvalente. La PNC-12 peut aussi bien être utilisée en coupage flamme qu'en coupage plasma. Grâce à sa taille réduite et sa portabilité, l'installation de la machine n'a jamais été aussi facile. L'assemblage et l'ajustement des composants, tels que l'unité centrale, le rail, la barre transversale ne requiert aucun outils spécifiques. De plus, la PNC-12 EXTREME est pré-réglée en usine. Le client doit seulement assembler les différentes parties de la machine et connecter les différents câbles.

La flexibilité à votre service

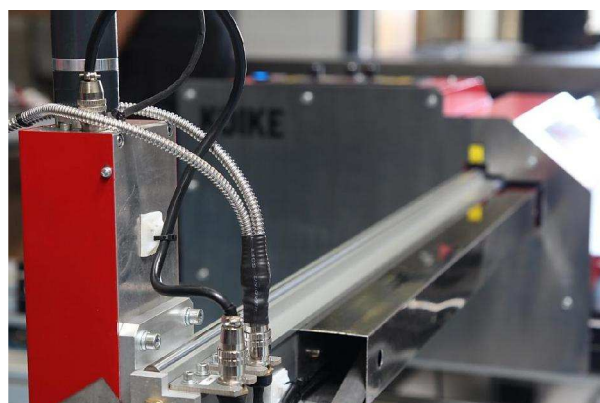
La PNC-12 EXTREME est pré-configurée sous différentes dimensions. Koike s'est orienté sur une structure robuste de rail en acier, ce qui assure une plus grande précision et une robustesse accrue.

La barre transversale est tenue par des unités de guidage linéaire surdimensionnées afin d'assurer une stabilité irréprochable et ce même en fin de course transversale.

La version la plus simple est la PNC-12 pour l'oxycoupage. Ainsi, toutes les machines sont dotées d'une séquence automatique programmable de perçage et d'une distribution automatique On/Off par valves solénoïd sur chaque gaz. En version coupage automatique plasma, un système anti collision de torche, un capteur de prise de hauteur(IHS), et un palpement de hauteur (AVC) sont fournies en standard.

Une PNC-12 Extreme oxycoupage peut évoluer vers une version plasma et vice-versa.

- Idéal pour une solution simple de coupage par commande numérique
- Plug and cut – Temps d'installation minimal
- Utilisation facile et simple de la CN grâce aux formes pré-installées.
- Machine Appropriée pour l'oxycoupage et la découpe plasma
- Compatible avec la plupart des sources plasma air du marché.
- Machine fournie avec des buses à grande vitesse KOIKE D7 et un logiciel de CAO



Commande numérique D420

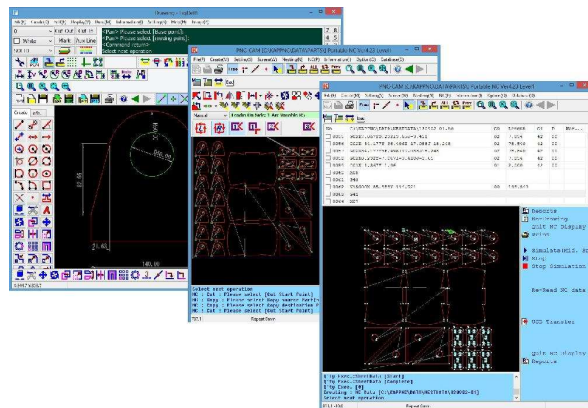
La toute nouvelle commande numérique D420 est souple et facile d'utilisation : 45 formes sont pré-installées. Les côtes peuvent être modifiées, paramétrées à votre convenance puis sauvegardées.



Logiciels FigDef8/PNC-CAM dédiés au coupage

Toutes les PNC-12 EXTREME sont toutes livrées avec les logiciels FigDef8/PNC-CAM.

Depuis 1980, KOIKE conçoit des machines à commande numérique et c'est fort de cette expérience que les fonctions demandées sont exécutables très facilement : conception de forme, optimisation de l'emplacement de coupage, commande des paramètres de découpe.



Caractéristiques standard

Guidages linéaires surdimensionnés

Les guidages linéaires sont utilisés sur les axe X et Y de la machines. Ils sont fixés solidement sur les éléments les plus robustes du bâti de la machine. L'ajustement des rails a été élaboré sur nos chaînes de montage afin de vous garantir une qualité de coupe irréprochable.



Rail longitudinal en acier

Fidèle à sa réputation, KOIKE conçoit des produits de qualité et durable dans le temps. La PNC-12 EXTREME ne déroge pas à la règle. Le châssis du rail est constitué par une robuste structure en acier ce qui réduit considérablement les vibrations et améliore la qualité de coupe et la durée de vie de la machine.



Commande numérique D420 et CAO spécialement conçus pour la PNC-12 Extreme

La nouvelle commande numérique D420 est dotée des dernières innovations en la matière : séquence automatique de perçage, coupe en miroir, ajustement angulaire, optimisation d'emplacement, rotation, et bien plus encore.

Un écran couleur 7 pouces affiche avec netteté et convivialité l'évolution de la coupe en temps réel.

Les paramètres importants tels que la vitesse de coupe, la temporisation lors du perçage peuvent être modifiés aisément sans avoir à sortir du menu utilisé.



Sélection des outils de coupage

Kit de couple plasma

En complément de la méthode traditionnelle d'oxycoupage, KOIKE fournit un ensemble complet de coupe plasma. Cet ensemble comprend un contrôle de la hauteur d'arc par tension électrique (AVC) et un capteur de hauteur initiale (IHS).

Avec l'IHS, la torche plasma peut être positionnée à la distance appropriée de la tôle lors de la phase de perçage, ce qui permet d'accroître la durée de vie des consommables et réduit les projections sur la buse.

L'AVC mesure la tension d'arc durant le coupage et maintient la même tension en corrigeant la hauteur du porte torche. Cette option est spécialement appréciable pour les pièces de grandes dimensions ou pour les tôles dont la planéité laisse à désirer.

Le basculement de l'oxycoupage vers le plasma est très simple. La version oxycoupage est déjà pré-installée sur les machines en version plasma. De plus, Koike fournit les câbles de commande équipés de connecteurs en métal.



Option

Kit de conversion

Si vous souhaitez changer de mode de coupe, une machine d'oxycoupage peut être modifiée en machine plasma et vice versa.

* Kit de conversion : De l'oxycoupage à la découpe plasma.

* Kit de conversion : De la découpe plasma à la découpe oxycoupage

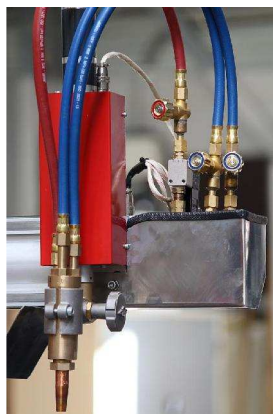


Your cutting needs – achieved.

KOIKE FRANCE S.A.R.L.

BP 58, 59582, Marly Cedex, France
Phone +33 0327304343
Fax +33 0327301250
Web www.koike-europe.com
E-Mail info@koike-europe.com

Kit de coupe d'oxycoupage



Le kit de coupe d'oxycoupage de la PNC-12 EXTREME est doté naturellement d'un chalumeau KOIKE de grande qualité et de valve solénoïd On/off sur chaque gaz ce qui permet un pré-réglage de la flamme et une séquence automatique de perçage. De plus, des buses KOIKE D7 à grande vitesse coupe sont incluses dans le kit.

PNC-12 EXTREME		
Type	Type-1015	Type-1530
Largeur utile de coupe	1.000 mm	1.500 mm
Longueur utile de coupe	1.500 mm	3.000 mm
Lg barre transversale	1.900 mm	2.400 mm
Lg rail longitudinal	2.050 mm	3.540 mm
Vit. déplacement maxi.	4.000 mm/min.	
Vit. Coupe maxi.	3.000 mm/min.	
Alimentation électrique	monophasé 200 - 240 VAC, 50/60 Hz	
Caractéristiques de l'ensemble d'oxycoupage		
Ensemble de coupe Oxy-fuel	1 ensemble motorisé, commande par valve solénoïd, chalumeau KOIKE.	
Buses fournies	6x KOIKE D7-type (grande vitesse de coupe)	
Epaisseur de coupe	5 - 100 mm	
Caractéristique de l'ensemble coupe plasma		
Commande de la torche	Système anti-collision, capteur de hauteur initiale, Contrôle hauteur par tension d'arc.	
Source plasma	Source plasma. Diamètre torche 35mm.	
Commande Numérique		
Modèle CN	KOIKE D420	
Ecran	7" couleur LCD	
Langues	Anglais, Français, Hollandais et plus.	
Entrée programme	MDI ou par clef USB (jusqu'à 16 GB)	
Entraînement	Pignon/crémaillère + guidage linéaire axe X/Y	
Format programme	EIA format	
Formes pré-installées	45 formes	
Fonctions CN	Rotation, miroir, échelle et bien d'autres	
Logiciel CAO/FAO	FidDef8 (CAO) et PNC-CAM	