

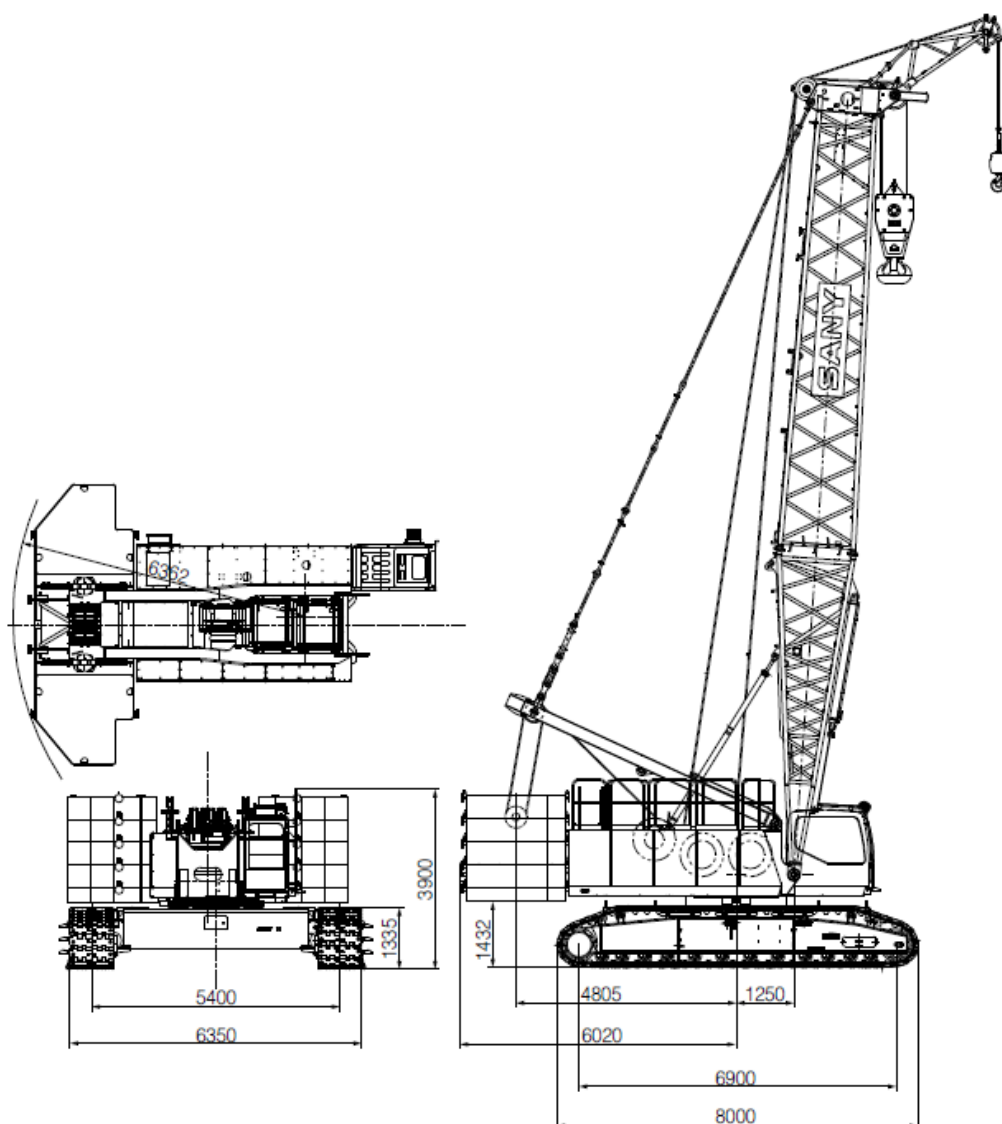


Grue sur chenilles SCC1350E

CARACTÉRISTIQUES TECHNIQUES

Systeme de commande très sécurisé

Les deux modes de fonctionnement, travail et assemblage, sont pratiques et fiables ; la grue possède les fonctions d'affichage de niveau en temps réel, d'arrêt autonome, une commande électrique d'urgence, une protection anti-foudre, l'ajustement automatique de la direction de course, la surveillance par télévision en circuit fermé, etc. les dispositifs électriques et mécaniques fournissent sécurité et fiabilité.



Garantie de fonctions fiables

Les composants clés sont choisis parmi des marques renommées, la conception des marges de sécurité des structures et membrures sont suffisantes, le système de contrôle peut fonctionner de façon stable dans des environnements difficiles comme le mauvais temps ou le vent de sable.

Technologie de maintenance aisée

Il ne faut pas plus de 10 min par personne pour le réglage, pas plus de 30 min par personne pour la maintenance quotidienne et pas plus de 2 h par personne pour les réparations. La surveillance

à distance GPS est optionnelle pour la maintenance et la gestion.

Performance de fonctionnement remarquable

Le détecteur de charge, le réglage de limite de charge et la commande électro-hydraulique proportionnelle de très basse vitesse permettent une performance parfaite de micro-mouvement et une opération plus stable.

Technologie d'auto-assemblage et de démontage efficace

La machine entière peut s'assembler et se démonter par elle-même et l'assemblage de la machine basique prend moins de 7h.

Garantie de fonctions fiables

La marge de sécurité structurelle est suffisante, le système hydraulique est équipé d'un système de distribution avancé indépendant de la charge et les pièces maîtresses telles que les pompes, les vannes, les moteurs et les réducteurs garantissent la stabilité et la fiabilité du système. Le système de commande est stable dans des conditions climatiques extrêmes, tels que les grandes variations de température, les températures élevées, les conditions en haut plateau. Le capteur est protégé des coups de foudre et la machine est en circuit fermé avec des protections contre l'eau et la poussière jusqu'à IP65. La machine a réussi les tests de vérification de force deux fois supérieurs à ceux de l'industrie, ce qui lui confère une grande fiabilité.





SANY®

SANY GROUP CO., LTD.

Adresse : 8 Beiqing Road, Life Science Park,

Changping, Beijing, China, 102206

Service d'assistance téléphonique : +0086-4006098318

Email : crd@sany.com.cn / sales@sany.com.cn

Pour d'autres informations, veuillez vous rendre sur : www.sanyglobal.com

En raison de l'amélioration constante de nos technologies, des spécifications peuvent changer sans avis préalable.

Les machines illustrées peuvent montrer des équipements en option qui peuvent être fournis avec un coût supplémentaire.