

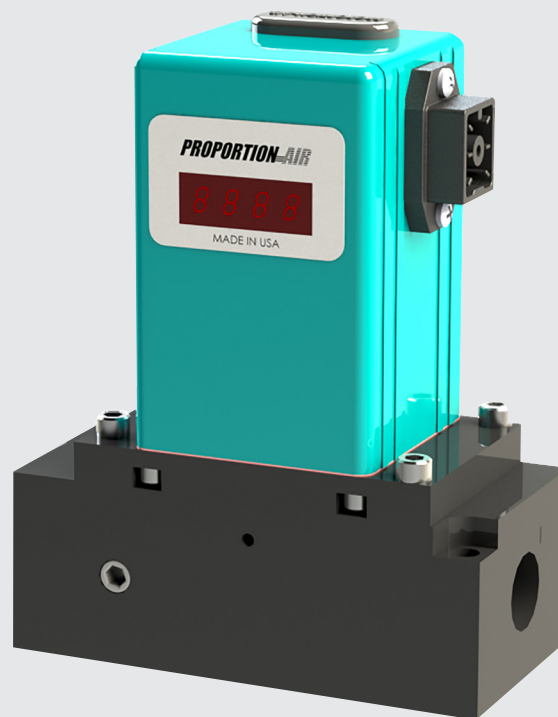
# F-Series

## Régulateur de débit

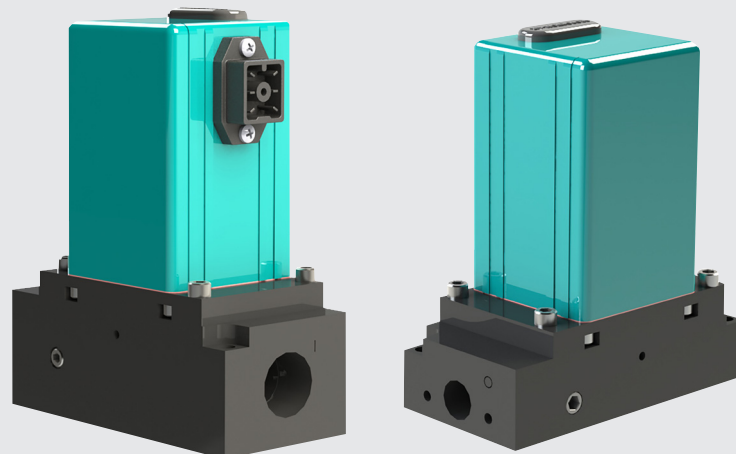
### Les avantages

- Pas de pièce en mouvement
- Insensible aux chocs et vibrations
- Modèle compensé en pression disponible
- Rapidité de réponse
- Étalonnage sur de nombreux gaz inertes

Le régulateur de débit massique F-Series est un contrôleur de débit à réponse rapide pour de nombreux gaz. La F-Series utilise une mesure de pression différentielle traversant un venturi interne. Le circuit électronique analogique convertit la pression différentielle en une sortie électronique linéaire par rapport au débit volumique de l'air traversant le venturi, cette mesure pouvant être compensée en pression. La combinaison de la pression différentielle et de l'électronique analogique permet une mesure de débit rapide. Il peut être couplé à différentes vannes de régulation afin de constituer un ensemble complet de régulation de débit étalonné en usine. La F-Series est disponible en plusieurs raccords ( $\frac{1}{4}$ " à  $1 \frac{1}{2}$ " ) et en 3 modèles distincts : FR (pression amont régulée), FP (pression compensée) et FA (sortie pression atmosphérique).



Ultra rapide et polyvalent



# F-Series

## Régulateur de débit

### SPÉCIFICATIONS PRODUIT

#### Principe de mesure

Pression différentielle par effet venturi

#### Gamme de débit

708 à 7080 NI/min

#### Type de montage

En ligne, ¼" à 1 ½" NPT femelle ; BSPP sur demande

#### Gamme de pression

1 à 10 bar(g)

#### Gamme de température

0° à 70 °C

#### Précision

± 4 % de la pleine échelle

#### Temps de réponse

< 10 ms

#### Pertes de charge

483 mbar

#### Rangeabilité

1:10

#### Sorties disponibles

0-10 VDC ou 4-20 mA

#### Options disponibles

Afficheur disponible en option

#### Consommation

450 mA

#### Alimentation

17-24 VDC

#### ATEX

Non

#### Autres informations

Filtre 40 µm inclus

Peut travailler sur air non-dégraissé



Modèle compensé en pression disponible