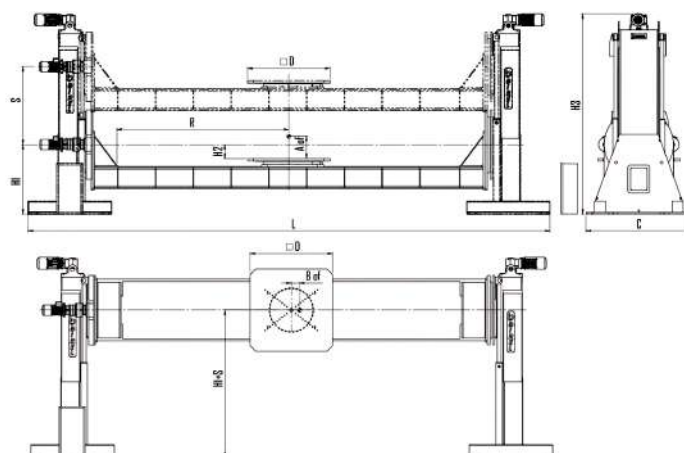




Commande Numérique

Ce positionneur permet la rotation de châssis et autres constructions métalliques avec axe de rotation variable en hauteur.

- Vitesse de rotation de la table réglable par CN
- Levage par moteur hydraulique
- Contrôle par commande numérique longueur câble 5m
- Câble d'alimentation 5m
- Alimentation 400V tri + N
- Garantie 1 an



Modèle			EFPP-7,5	EFPP-10
Capacité		kg	7500	10000
Vitesse de rotation		rpm	0,1-0,66	0,1-0,50
Vitesse de basculement		rpm	0,5	0,5
Vitesse de levage		sec.	80	90
Couple de rotation		Nm	12050	15050
Couple de basculement		Nm	25100	33400
Diamètre de la table	D	mm	1250	1450
Rayon de travail	R	mm	3400 X 2	3400 X 2
Hauteur de l'axe de rotation	H1	mm	1100	1100
Différence centres table & rotation	H2	mm	250	250
Course de levage	S	mm	1000	1000
Hauteur	H3	mm	2750	2800
Hauteur totale	L	mm	9250	9290
Largeur totale	C	mm	1850	2000
Puissance moteur table		kW	1,5 x 1	1,5 x 1
Puissance moteur basculement		kW	1,5 x 2	2,2 x 2
Puissance moteur levage (hydraulique)		kW	1,5 x 2	2,2 x 2

OPTIONS

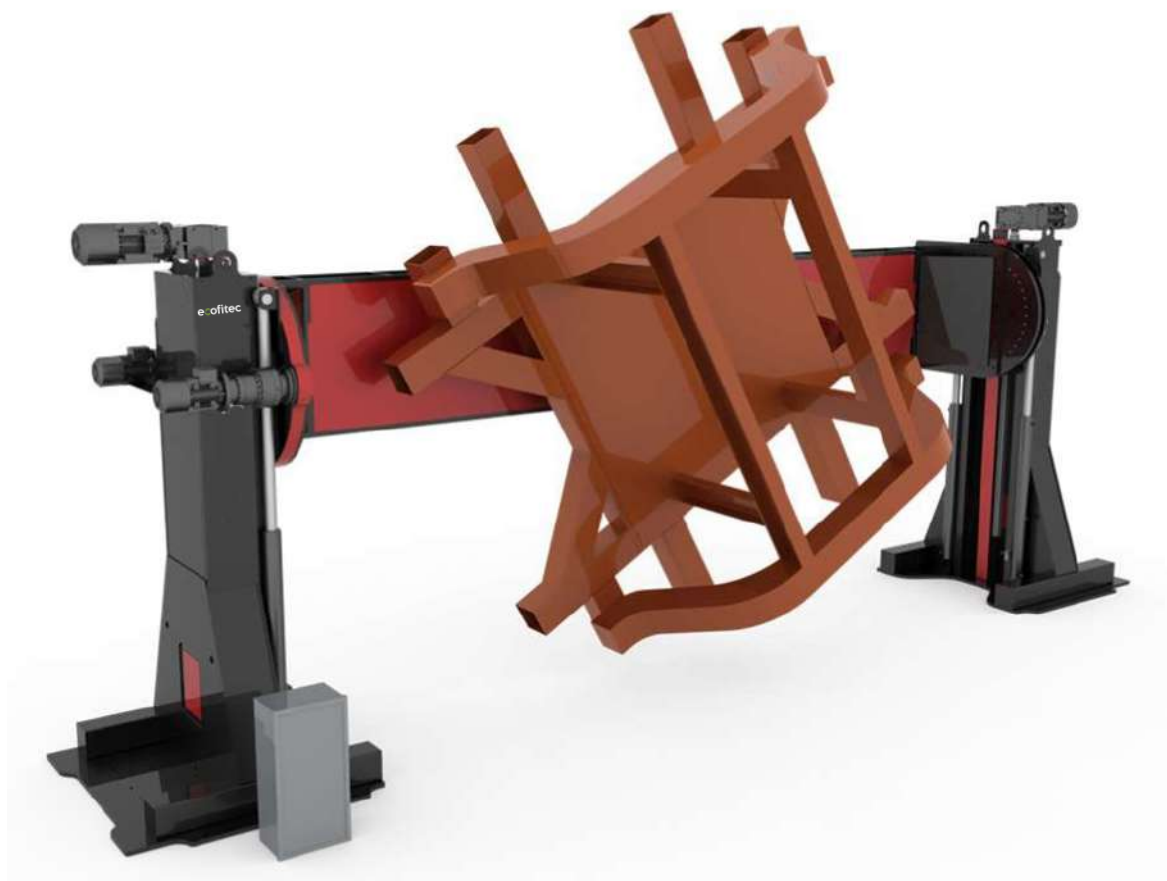
TELECOMMANDE
SANS FIL





ecofitec

FOURNITURES & ÉQUIPEMENTS INDUSTRIELS - S.A.V.



ecofitec



21 rue de Sassenage – 38600 FONTAINE
Tél : 04.76.01.03.01 – www.ecofitec.com – www.ecofitec-coupage.com
info@ecofitec.com