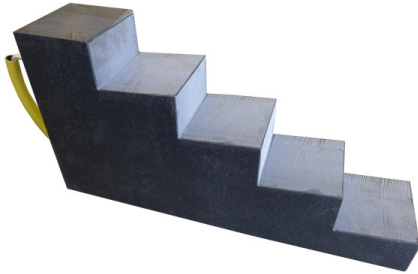


Cale à étages

Départ usine **5 jours**



Points forts du produit

- Cale à étages développée et adaptée pour les chariots élévateurs et télescopiques
- Il est possible de caler les fourches des chariots sur les différents étages
- Avec le profil de protection métallique, la capacité maximale sur un étage est de 25 t
- Cale écologique faite de matériaux recyclés, et avec une durée de vie exceptionnelle
- Elle ne prend pas l'eau, ne rouille pas, ne pourrit pas et est quasiment incassable

Description

Cale à étages en polyéthylène haute densité, développée et adaptée pour les chariots élévateurs et les chariots télescopiques.

Par son design, il est possible de caler les fourches des chariots ou les machines sur les différents étages.

En utilisant le profil de protection métallique (protège et diffuse la charge), la capacité maximum sur un étage est augmentée à un maximum de 25 t.

Cale à étages écologique avec des matériaux recyclés, et avec une durée de vie exceptionnelle.

Cette cale ne prend pas l'eau, ne rouille pas, ne pourrit pas et est quasiment incassable.

La hauteur d'une marche est égal à 57 mm. la hauteur totale est de 285 mm.

Profil en métal inclus avec la cale à étages.

Caractéristiques :

Référence	10.8687.03
Dim. ext. LxIxh (mm)	550 x 120 x 285
Charge (t)	25
Poignées	1
Poids	11.5

Autres photos du produit



Voir en ligne Cale à étages - Référence 10.8687.03

Retrouvez toutes nos gammes sur www.axess-industries.com