

# RAY 24 Vdc

MOTORÉDUCTEUR ÉLECTROMÉCANIQUE POUR PORTAILS BATTANTS JUSQU'À 4 m, 24 Vdc



## PLUS



Lumière led intégrée dans la partie antérieure pour éclairer en toute sécurité l'amplitude du passage et au même temps valoriser le portail

Matériels technologiquement avancés protégés contre les agents extérieurs

Plastique particulièrement résistant aux rayons UV

Partie mécanique sophistiquée, extrêmement silencieuse, et coques robustes en aluminium vernies à la poudre

Pattes de fixation avant et arrière alignées pour simplifier l'installation

Débloccage manuel également possible avec l'émetteur SUB, facile, pratique pour tous et toujours à portée de main



Lumière à led intégrée



Débloccage manuel avec émetteur Sub




Fixations alignées



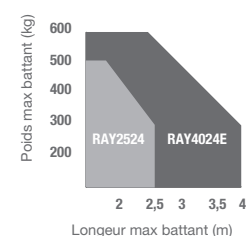
Design élégant, aucune vis apparente

# MODÈLES

CODE	DESCRIPTION	PCS PALLET
 RAY2524	Pour portails battants jusqu'à 2,5 m et poids 250 Kg, moteur 24 Vdc (1 pc)	25
 RAY4024E	Pour portails battants jusqu'à 4 m et poids 300 Kg, moteur 24 Vdc avec encodeur (1 pc)	25

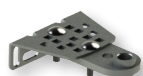
CARACTÉRISTIQUES TECHNIQUES		RAY2524	RAY4024E
<b>CARACTÉRISTIQUES MÉCANIQUES</b>			
vitesse	cm/s	2,6	1,5
force de pression	N	1500	2000
cycle de travail	%	80	80
temps ouverture 90°	sec	18-25	20-25
<b>CARACTÉRISTIQUES ÉLECTRIQUES</b>			
logique de command		14AB	14AB2
alimentation	Vac (Vdc)	(24)	(24)
absorption moteur	A	3,5	5
puissance absorbée	W	85	120
condensateur	µF	-	-
protection thermique	°C	-	-
lumière intégrée		oui	oui
<b>CARACTÉRISTIQUES GÉNÉRIQUES</b>			
degré de protection	IP	44	44
dimensions (L - P - H)	mm	844 - 100 - 104	844 - 100 - 104
poids	kg cad	6	8
température de fonctionnement	°C	-20 + 55	-20 + 55
poid maximal vantail	Kg	500	600

## LIMITES D'UTILISATION



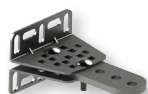
La forme, la hauteur du portail et la présence de vent fort peuvent réduire considérablement les valeurs indiquées dans le graphique. Dans les zones venteuses, préférer les modèles 230 Vac

# ACCESSOIRES



**ADFB**  
Étriers de fixation antérieur réglable (seulement RAY2524)

PC 1



**ADRB**  
Étriers de fixation arrière réglable (seulement RAY2524)

PC 1



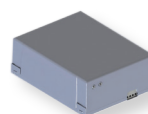
**FCRAY**  
Fin de course mécanique en fermeture

PC 1



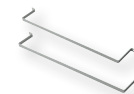
**ELS-C**  
Électroserrure 12 V horizontale

PC 1



**KBP**  
Kit batteries avec chargeur

PC 1



**KITFIXBATT**  
Kit de fixation de batteries 24 V

PCS 2



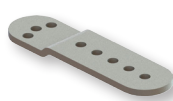
**999LED**  
Couple de lumières LED couleur blanc neutre

PCS 2



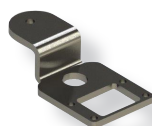
**KC**  
Cylindre déverrouillage à clef

PC 1



**EXRB**  
Extension pour ouverture à l'extérieur

PC 1



**520STAF032A00**  
Étrier adaptation arrière

PC 1



**14AB2**  
Armoire 2 moteurs 24V in box

PC 1



**CT202 24**  
Armoire 2 moteurs 24V in box (seulement RAY2524)

PC 1



**TS**  
Tableau de signalisation

PC 1

# RAY 230 Vac

MOTORÉDUCTEUR ÉLECTROMÉCANIQUE POUR PORTAILS BATTANTS JUSQU'À 4 m, 230 Vac



## PLUS



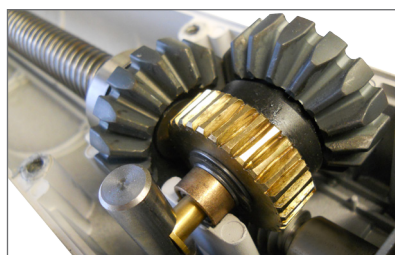
Matériels technologiquement avancés protégés contre les agents extérieurs

Plastique particulièrement résistant aux rayons UV

Partie mécanique sophistiquée, extrêmement silencieuse, et coques robustes en aluminium vernies à la poudre

Pattes de fixation avant et arrière alignées pour simplifier l'installation

Déblocage manuel également possible avec l'émetteur SUB, facile, pratique pour tous et toujours à portée de main



Réduction robuste en métal



Déblocage manuel avec émetteur Sub



Fixations alignées



Design élégant, aucune vis apparente

# MODÈLES

CODE	DESCRIPTION	PCS PALLET
RAY40	Pour portails battants jusqu'à 4 m et poids 300 Kg, moteur 230 Vac (1 pc)	25

## CARACTÉRISTIQUES TECHNIQUES RAY40

### CARACTÉRISTIQUES MÉCANIQUES

vitesse	cm/s	1,6
force de pression	N	2000
cycle de travail	%	40
temps ouverture 90°	sec	26

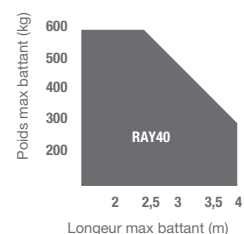
### CARACTÉRISTIQUES ÉLECTRIQUES

logique de command		CT202
alimentation	Vac (Vdc)	230
absorption moteur	A	1,2
puissance absorbée	W	280
condensateur	µF	8
protection thermique	°C	150
lumière intégrée		-

### CARACTÉRISTIQUES GÉNÉRIQUES

degré de protection	IP	44
dimensions (L - P - H)	mm	844 - 100 - 104
poids	kg cad	8
température de fonctionnement	°C	-20 + 55
poid maximal vantail	Kg	600

## LIMITES D'UTILISATION



La forme, la hauteur du portail et la présence de vent fort peuvent réduire considérablement les valeurs indiquées dans le graphique. Dans les zones venteuses, préférer les modèles 230 Vac

# ACCESSOIRES



**FCRAJ**  
Couple de fin de course mécaniques en fermeture

PC 1



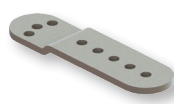
**ELS-C**  
Électroserrure 12 V horizontale

PC 1



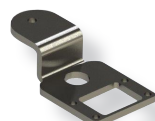
**KC**  
Cylindre déverrouillage à clef

PC 1



**EXRB**  
Extension pour ouverture à l'extérieur

PC 1



**520STAF032A00**  
Étrier adaptation arrière

PC 1



**CT202**  
Armoire 2 moteurs 230 Vac in box

PC 1



**TS**  
Tableau de signalisation

PC 1