



TWISTER  
LED

Fabricant français 



# Simple et épuré jusqu'à l'essentiel

Le luminaire TWISTER est né de la volonté de développer une solution d'éclairage LED à la fois efficace et économique. En résulte un design épuré et minimaliste mais sans compromis sur la qualité et les performances. TWISTER bénéficie des dernières innovations : haute efficacité lumineuse, optique anti-éblouissement, système de réduction de puissance autonome.



Twister PM en top sur mât Féroé

## Un luminaire TWISTER pour chaque application

D'un design simple et discret, TWISTER s'intègre parfaitement dans l'environnement.

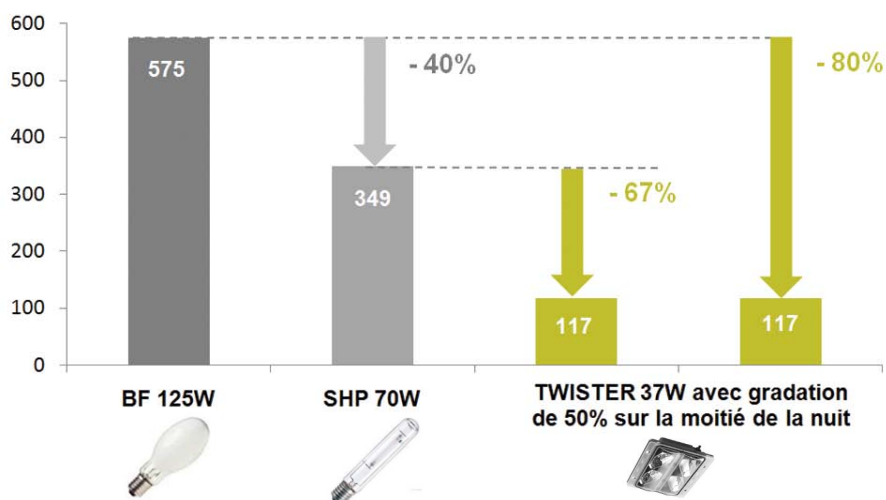
Polyvalent et modulable, il offre de multiples possibilités de montage et d'utilisation :

- 2 tailles : petit et grand modèles
- large choix de fixations : en latéral, en top de mât ou sur console murale
- différents systèmes optiques adaptés selon le type d'application, à petite ou grande hauteur, pour des voies étroites ou larges ou même pour passage piéton
- une puissance ajustable selon les besoins

Quel que soit le type d'installation, neuve ou rénovation, voirie, abords de bâtiment ou parking, la solution se trouve dans la gamme TWISTER !



### Consommation annuelle / pt lumineux (en kWh)



Les gains énergétiques réalisables

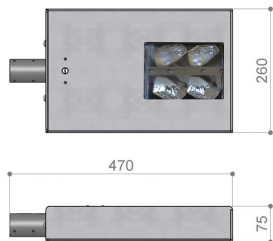
Une solution efficace et économique  
qui s'intègre partout en toutes situations

## Caractéristiques

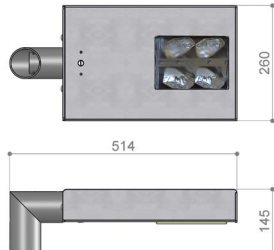
- Hauteur de feu : de 3 à 8 mètres
- Étanchéité optique : IP66
- Étanchéité électrique : IP66
- Résistance aux chocs : IK08
- Classe électrique : II
- Matériaux : corps en aluminium, couvercle en inox  
manchon en acier galvanisé  
vasque du module LED en PMMA  
peinture polyester (teinte au choix sur demande)
- Finition :

Modèle	Petit modèle		Grand modèle	
	Top	Latéral	Top	Latéral
SCx	0.045 m <sup>2</sup>	0.031 m <sup>2</sup>	0.055 m <sup>2</sup>	0.042 m <sup>2</sup>
Poids	6.4 kg	5.5 kg	8.6 kg	7.6 kg

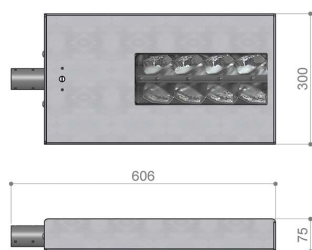
Petit modèle - Version latérale



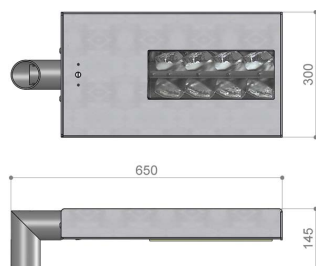
Petit modèle - Version top



Grand modèle - Version latérale



Grand modèle - Version top



Éligible au certificat d'économie d'énergie.

## Installation & maintenance

- Fixation en top sur mât Ø 60 mm.
- Fixation en latéral avec adaptateur 1" sur bouquet Ø 42 ou 48 mm ou en emmanchement direct pénétrant sur bouquet Ø 60 mm.
- Ouverture rapide du luminaire par 1 vis 1/4 de tour et raccordement direct.
- Livré pré-câblé à la longueur de câble souhaitée.
- Module LED et appareillage électronique interchangeables individuellement sur site.

## Photométrie

SOURCE LED **LED**

Type de module LED	ST IP 2M	ST IP 2S	ST IP 4M	ST IP 4S	ST IP 4P
Flux lumineux max du luminaire	2920 lm	3234 lm	7480 lm	6468 lm	6170 lm
Puissance max consommée	26 W	35 W	70W	70 W	70W
Distribution photométrique	(A)	(B)	(A)	(B)	(C)
Hauteur de feu	3 à 6 mètres		4 à 8 mètres		

Efficacité du luminaire : jusqu'à 112 lm/W  
 Températures de couleur : blanc chaud 3000K/blanc neutre 4000K  
 IRC : >70  
 Durée de vie : 100 000 heures L80 B10  
 ULOR : 0%  
 Protection contre les surtensions : jusqu'à 8kV

## Solutions de gestion

	Basic	Plus
Gradation autonome intégrée au luminaire - Permet d'abaisser l'éclairage suivant différents niveaux associés à des pla ges horaires	■	■
Compatible détection	■	■
Option flux lumineux constant	■	■
Compatible installation avec gestion 0-10V	■	
Compatible installation avec gestion DALI		■
Compatible installation avec gestion par variation de tension		■

## Avec TWISTER, réduisez la facture d'éclairage public

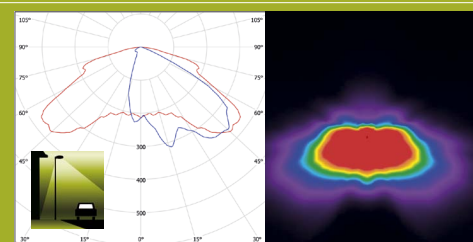


Équipé du meilleur de la technologie LED, TWISTER prend l'avantage sur les sources traditionnelles :

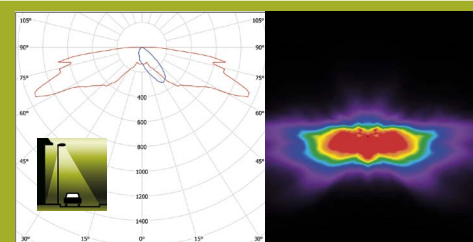
- **STOP au gaspillage** : le rayonnement lumineux est dirigé sur la zone à éclairer.
- Jusqu'à **80% de consommation d'énergie en moins** en abaissant la puissance aux heures creuses grâce à un appareillage programmable.
- Meilleure uniformité d'éclairage qui permet de plus grandes interdistances et donc **moins de luminaires installés**.
- **Diminution des coûts d'entretien** avec des composants d'une durée de vie de plus de 20 ans.
- Spécialement **conçu pour limiter les investissements** et optimiser les coûts.

## Un choix de distributions lumineuses

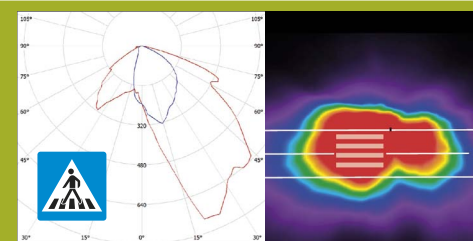
(A) Optique LED asymétrique type voirie standard



(B) Optique LED asymétrique type voirie étroite sur laquelle une interdistance importante sera privilégiée



(C) Optique passage piéton





# TWISTER

Twister PM sur console murale Éridan



Twister PM en top sur mât Typhon

Twister PM en top sur mât Féroé



Twister GM latéral sur console Éridan et mât Féroé



60 route de Rosheim  
F-67870 Griesheim-près-Molsheim  
Tél. : +33(0)3 88 47 86 00  
Fax : +33(0)3 88 47 86 09  
e-mail : [eclairage@vhm.fr](mailto:eclairage@vhm.fr) - site : [www.vhm.fr](http://www.vhm.fr)