

Le monte-escalier Handicare Double-rail



COMPACT ET PLIABLE

Pliez le monte-escalier lorsqu'il n'est pas utilisé pour économiser de l'espace dans les allées ou les couloirs.



LES TÉLÉCOMMANDES

Deux télécommandes sont incluses pour que vous puissiez appeler votre monte-escalier quel que soit l'endroit où vous vous trouvez.



PIVOTEMENT AUTOMATIQUE

L'option de pivotement automatique assure le pivotement du siège en direction du palier pour sécuriser la montée et la descente du fauteuil.



REPOSE-PIED (AUTOMATIQUE) !

L'option de ce repose-pied automatique améliore votre confort et vous évite de vous baisser et relever pour abaisser et remonter le repose-pied.

Les avantages de votre monte-escalier

Avec ses nombreuses fonctionnalités, le monte-escalier Handicare Double-rail sera un atout précieux pour votre maison.

Espace

Une fois installé, il y aura toujours assez d'espace libre dans les escaliers pour monter et descendre en toute sécurité.



Arrêt de sécurité

Le monte-escalier est équipé de capteurs de sécurité qui permettent d'arrêter l'appareil chaque fois qu'il se heurte à un obstacle.



Rail à charnière motorisée

Lorsqu'une porte se trouve au bas de l'escalier, comme c'est le cas dans certaines maisons, le rail risque de devenir un obstacle. Il faut alors prévoir une installation escamotable ou à charnière automatique.

Pivotement automatique

Arrivé au sommet de l'escalier, votre fauteuil doit pivoter pour que vous puissiez descendre en toute sécurité sur le palier. Si vous choisissez l'option de «pivotement motorisé», cela se fera sans aucun effort de votre part. Il vous suffit d'actionner la manette prévue à cet effet.



Portance

La limite de portance maximale standard de la série 2000 Handicare est de 115 kg. Cette capacité peut être optimisée jusqu'à 137 kg.

Vous habitez en appartement ?

Le monte-escalier Handicare Double-Rail est aussi conçu pour vous !

L'objectif d'Handicare est de proposer des solutions qui répondent à chaque besoin et à chaque situation. C'est d'ailleurs la raison pour laquelle nous figurons parmi les fabricants de monte-escaliers leaders sur le marché !

Nos ingénieurs ont également pensé aux personnes habitant en appartement, et aux besoins des copropriétés qui souhaitent acquérir une solution pratique, sécurisée et fonctionnelle.

- La fourniture de clés pour permettre l'utilisation exclusive du monte-escalier aux personnes ayant participé à son acquisition.
- Le monte-escalier peut s'arrêter à chaque étage.
- La fourniture de télécommandes pour vous permettre d'appeler le fauteuil d'un étage à un autre, ou pour l'envoyer à l'étage souhaité.
- Vous ne serez plus bloqués en cas de panne de courant.
- Nos monte-escaliers Handicare Double-rail atteignent jusqu'à 30 m de longueur.
- Avec les nouvelles batteries 20 Ah Lithium, nous pouvons vous garantir une autonomie de 700 mètres de trajet sans avoir à les recharger.



: Les partenaires agréés
sont à votre disposition
pour vous conseiller et vous orienter
sur les différentes procédures
qu'il s'agit d'un achat en
propriété.



Un monte-escalier pour chaque intérieur.

Bien sûr, il est important que votre monte-escalier s'intègre avec le reste de votre décoration. C'est pourquoi nous vous offrons la possibilité de choisir parmi trois styles de siège, avec différents types de revêtement et trois coloris de rail. Si vous souhaitez une autre couleur de rail, un RAL en particulier, c'est possible (changement soumis à un supplément).



GRIS CLAIR



MARRON



BLANC CRÈME

Siège Smart



BORDEAUX



CACAO



SABLE



BLEU



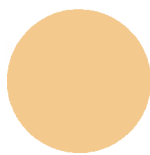
ANTHRACITE



JADE



Siège Simplicity



SABLE

Siège Style



**BLANC
IVOIRE**



**ROUGE
CERISE**



**VANILLE
BEIGE**



Siège Smart Perche



BORDEAUX



CACAO



SABLE



BLEU



ANTHRACITE



JADE



Si vous avez des escaliers étroits, ou si vous avez des difficultés pour plier vos genoux et que cela vous empêche de vous asseoir, un fauteuil Smart Perche pourrait être la solution idéale pour vous. Il permet de monter les escaliers dans une position presque verticale. La chaise est plus courte, ce qui fournit une zone de support stable pour s'accroupir.

Comment utiliser le monte-escalier

ÉTAPE 1

Asseyez-vous sur votre monte-escalier.



ÉTAPE 2

Attachez la ceinture de sécurité et appuyez sur le bouton pour déplier le repose-pieds et y placer vos pieds.



ÉTAPE 3

Lorsque vous êtes à l'aise et en sécurité, actionnez le joystick pour faire fonctionner le monte-escalier.



ÉTAPE 4

Quand vous arrivez à l'étage, continuez à maintenir le joystick pour pivoter vers le palier et faciliter votre passage du monte-escalier au palier.



ÉTAPE 5

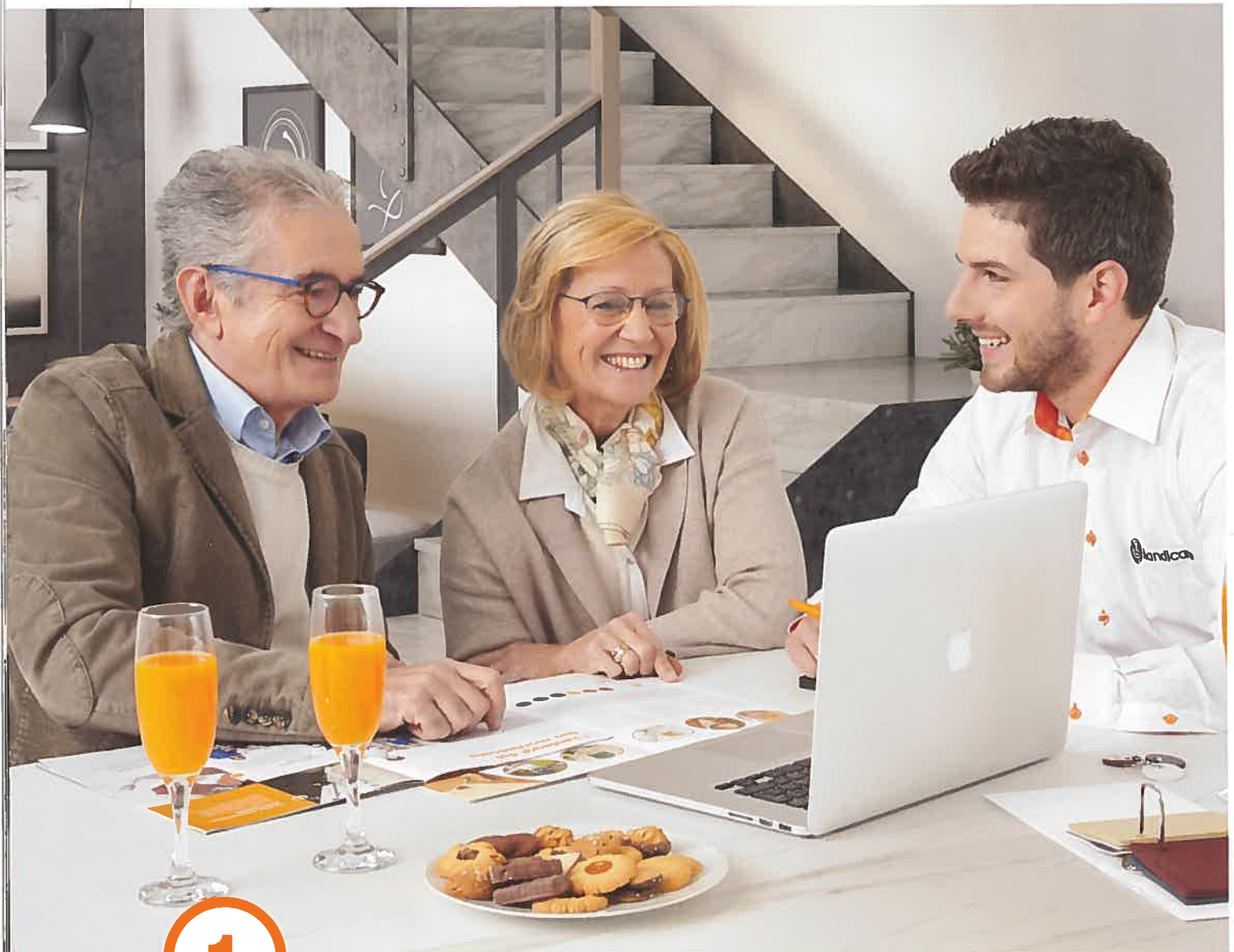
Enfin, décrochez votre ceinture de sécurité et descendez du monte-escalier.



“Si facile, je peux continuer à utiliser les escaliers en toute sécurité !”



Des solutions sur-mesure



1

Un consultant qualifié Handicare vous rendra visite et discutera avec vous de vos préférences et de vos demandes. Chaque monte-escalier est fait sur mesure, ce qui nécessite une évaluation précise de votre escalier.



2

Handicare Vision est une application qui permet au partenaire Handicare de vous montrer à quoi ressemblera votre intérieur une fois le monte-escalier installé chez vous. Vous pourrez également choisir les options et les coloris de votre futur appareil.



3

Pour mesurer avec précision votre escalier, nous utilisons le PhotoSurvey. Grâce à cet outil de pointe, nous sommes capable de vous montrer une vue en 3D du monte-escalier sur vos escaliers.

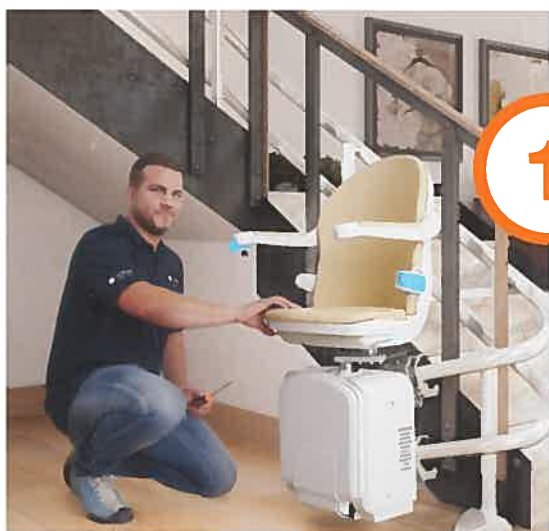


4

Une fois satisfaits de la solution proposée, la production de votre monte-escalier peut commencer dans l'une de nos usines en Hollande ou au Royaume-Uni. Chez Handicare nous sommes fiers, de concevoir, développer et fabriquer nos solutions de monte-escaliers.

L'installation

En choisissant Handicare, vous choisissez un groupe qui s'occupe de votre monte-escalier de sa conception à son installation. Cela nous permet de préparer de manière optimale votre appareil avant qu'il n'arrive chez vous et soit installé par un technicien certifié Handicare.



1

Prenez rendez-vous et un technicien qualifié viendra installer votre monte-escalier.



2

En quelques heures seulement, le monte-escalier sera installé et le technicien vous expliquera comment l'utiliser.



3

C'est seulement après s'être assuré que tout est en ordre et que vous vous sentez à l'aise avec votre appareil, que le technicien Handicare prendra congé.

Questions fréquentes

Le projet d'un monte-escalier et son installation soulèvent de nombreuses questions. Si vous avez le moindre doute, n'hésitez pas à nous contacter directement au 01 60 79 99 20 ou rendez-vous sur notre site internet www.handicare-monte-escaliers.fr. Sinon, voici quelques-unes des questions qui nous sont le plus souvent posées.

DES TRAVAUX SONT-ILS NÉCESSAIRES AVANT L'INSTALLATION D'UN MONTE-ESCALIER ?

Non ! Un monte-escalier Double-rail peut être installé en quelques heures seulement. Et comme le rail est fixé directement sur les marches, nous ne toucherons pas aux murs. Par contre, si vous avez le projet de changer le papier peint ou repeindre le mur, pour des questions pratiques, mieux vaut le faire avant !

EST-CE QUE JE PEUX BÉNÉFICIER D'AIDES FINANCIÈRES POUR L'ACHAT DU MONTE-ESCALIER HANDICARE DOUBLE-RAIL ?

Bien sûr ! Il existe différentes aides pour vous permettre de financer votre monte-escalier. Vous pouvez notamment bénéficier d'aides de la part des organismes d'aides au financement, une réduction de la TVA ou encore un crédit d'impôt de 25%.

QUE SE PASSE-T-IL EN CAS DE PANNE D'ÉLECTRICITÉ ?

Si une panne de courant survient, ne vous inquiétez pas. Votre monte-escalier Handicare Double-rail dispose de deux batteries pour rester opérationnel et effectuer au moins 10 A/R.

EST-CE QUE LE MONTE-ESCALIER S'INTÈGRERA BIEN AVEC MA DÉCORATION ?

Nous ferons de notre mieux pour trouver la correspondance parfaite entre le monte-escalier et votre décoration. Handicare vous offre le choix entre un certain nombre de couleurs de siège et de revêtements qui ont été sélectionnés en collaboration avec des designers pour correspondre au mieux aux dernières tendances en matière d'intérieur. Le rail est disponible dans trois couleurs standard, mais il peut être fabriqué dans la couleur de votre choix (il faudra toutefois compter un supplément).

QUEL EST LE PRIX D'UN MONTE-ESCALIER ?

Chaque monte-escalier étant fabriqué sur-mesure et adapté à votre escalier, vos souhaits et vos besoins, les prix peuvent varier. Pour une consultation gratuite à domicile, contactez-nous au 01 60 79 99 20.

et sécurité

