

MegaSecur Europe

Sécurité environnementale



WATER-GATE

Barrage Anti-Pollution Rivière

Bloquez instantanément une rivière et séparez les surnageants de l'eau claire



Retenez la pollution vite et efficacement

- Quelques instants suffisent pour dérouler le barrage dans l'eau et bloquer instantanément la rivière
- Le barrage est autobloquant. Aucune attache au sol n'est nécessaire, quelque soit le profil du cours d'eau
- Efficacité 100% dans tous les cours d'eau : faible largeur, faible tirant d'eau, fond rocailleux,...

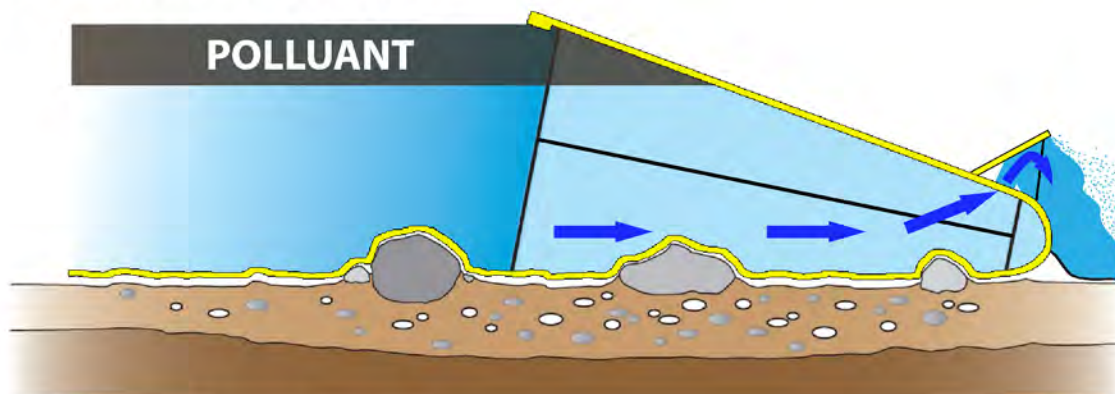


Piégez la pollution. Pilotez le débit d'évacuation de l'eau claire

- Grâce à ses trous de relâche Water-Gate se transforme en séparateur de surnageants. Ceux-ci de faible densité restent en surface, piégés par le barrage tandis que l'eau claire, non polluée, s'écoule au pied du barrage.
- Les trous de relâche peuvent être ouverts ou fermés en cours d'utilisation pour piloter le débit d'évacuation de l'eau claire.



Caractéristiques techniques



- **Résistance chimique garantie 12h00 :**

pour la plupart des acides inorganiques, bases, hydrocarbures, et solvants

- **Résistance mécanique et thermique :**

- Toile de polyester enduit de PVC, très résistante à l'abrasion et au risque de déchirure
- Les points de couture sécuritaires sont réalisés en fil à coudre 100% polyester, en point noué
- Les matériaux de la barrière résistent facilement à des températures de +50°C à -40°C

- **Trous de relâche :**

- Diamètre de 12,7 cm.
- Fermés par bandes velcro permettant ouverture et fermeture en cours d'utilisation.
- Le clapet directionnel retenu par des sangles dirige l'écoulement directement sur la bavette anti minage pour faciliter l'intervention et protéger le lit du cours d'eau.



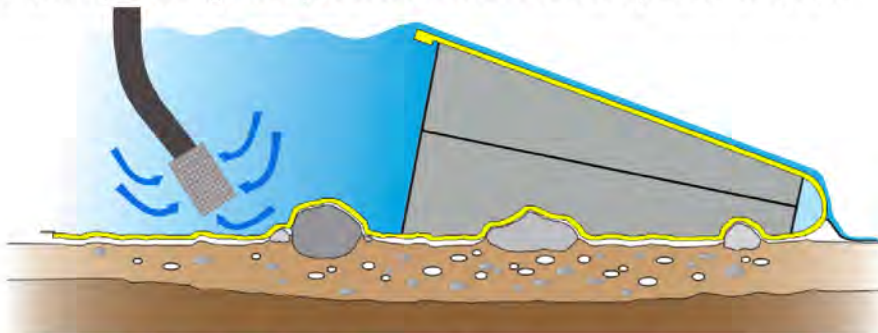
Notre modèle standard

Hauteur de retenue	Longueur	Poids	Dimensions en rouleau	Trous de relâche
71 cm	7,6 m	29 kg	62 cm x 42 cm x 42 cm	10



Renforcez vos capacités d'alimentation en eau : le Point d'Aspiration Mobile

● Trous de relâche fermés, le barrage anti-pollution devient Point d'Aspiration Mobile !



**Water-Gate Barrage Anti Pollution Rivière
est déjà utilisé par l'industrie pétrochimique**

EXXON

 **TransCanada**
In business to deliver

 **SEACOR Marine**



ATOFINA

Mobil

Espace Pompiers

Retrouvez tous les documents et les vidéos des démonstrations sur l'espace pompier

www.megasecureurope.com/pompiers/espacepompiers.htm

Identifiant : **sdis**
mot de passe : **sdisdeci**

Devis gratuit / Réponse sous 48 heures

MegaSecur.Europe

Mobile : +33 (0)6 20 09 21 79

Fixe : +33 (0)9 53 59 02 94

4 Petit Vésinet 57690 Créhange - France

Email : nicolas.klein@megasecureurope.com

Site Web : www.megasecureurope.com