



HERKULES
FITNESS EN PLEIN AIR

STREET WORKOUT

BARRES PARALLÈLES

PMR

HER-36 - FICHE TECHNIQUE





HERKULES
FITNESS EN PLEIN AIR

BARRES PARALLÈLES PMR

HER-36



DIMENSIONS	2120 x 1220 mm
HAUTEUR	925 mm
HAUTEUR CHUTE LIBRE	0 mm
ESPACE NÉCESSAIRE	5120 x 4220 mm
SURFACE ZONE DE SÉCURITÉ	21,60 m2
TAILLE MINIMUM UTILISATEUR	140 cm
POIDS MAXIMUM UTILISATEUR	150 kg
CAPACITÉ UTILISATEUR	1
CERTIFICATION	EN16630:2015
GAMME	Street Workout
CONSTRUCTION	acier galvanisé, plastique, caoutchouc, acier inoxydable
PEINTURE	Thermolaquage

La pratique d'une activité sportive est importante pour une bonne santé physique et mentale.

Barres Parallèles PMR HER-36 est un appareil de Street Workout extérieur destiné à une utilisation par le grand public. Cet appareil est conçu en acier galvanisé à chaud et thermolaqué pour une grande durabilité en extérieur, avec une utilisation intensive.



BARRES PARALLÈLES PMR

HER-36



HERKULES

FITNESS EN PLEIN AIR

Street Workout est principalement conçu pour les utilisateurs avancés qui connaissent leurs besoins d'entraînement, mais peut aussi être utilisé par les débutants. Tous les exercices utilisent votre propre poids corporel, ils sont donc naturellement adaptés à votre force.



BARRES PARALLÈLES PMR

HER-36



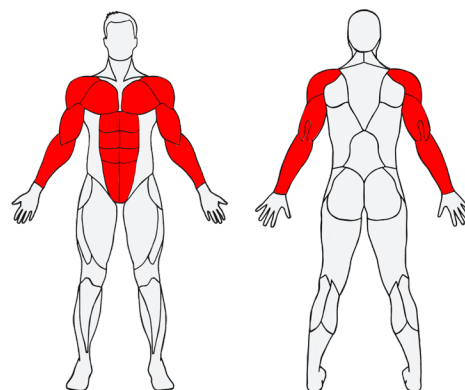
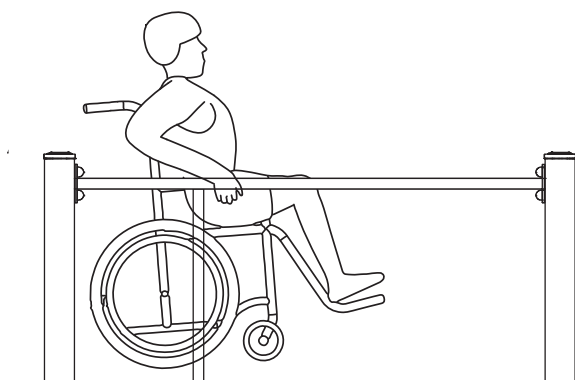
HERKULES

FITNESS EN PLEIN AIR

UTILISATION

Le Barres Parallèles PMR vous permet de développer votre force à travers des exercices au poids du corps. Placez-vous entre les barres et saisissez-les. Placez-vous en appui sur vos bras. Vous pouvez descendre et remonter sur vos bras pour travailler les triceps, ou effectuer des montées de jambes pour travailler les abdominaux, ainsi qu'une grande variété d'autres exercices.

Le Barres Parallèles PMR est un exercice de musculation en plein air destiné aux personnes à mobilité réduite et qui vise à renforcer les bras et les abdominaux.



BÉNÉFICES PHYSIQUES

HER-36 Barres Parallèles PMR permet de développer ses capacités physiques.



FORCE



MOBILITÉ



CARDIO

**VISUALISER LE
MOUVEMENT DE
HER-36
Barres Parallèles PMR**



BARRES PARALLÈLES PMR

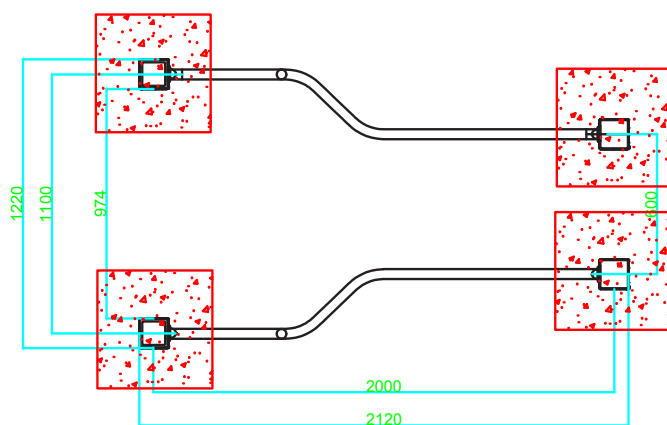
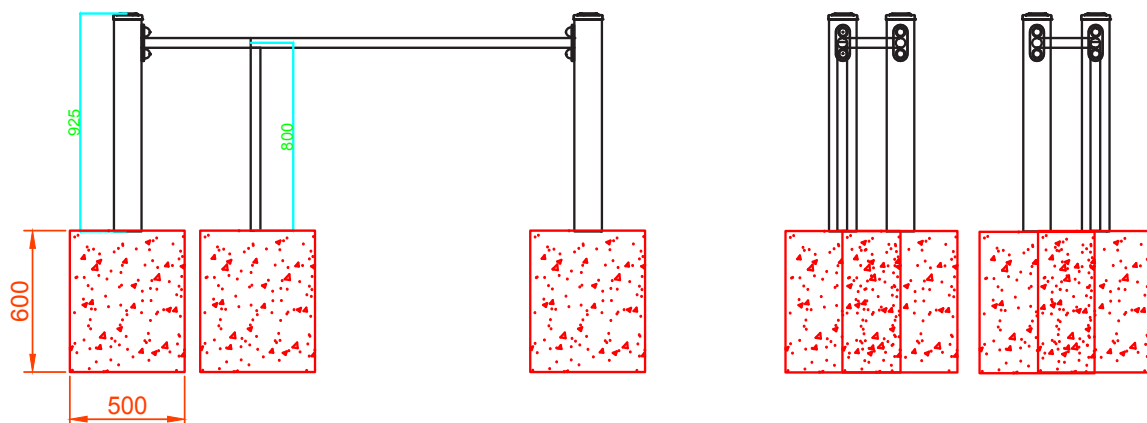
HER-36



HERKULES

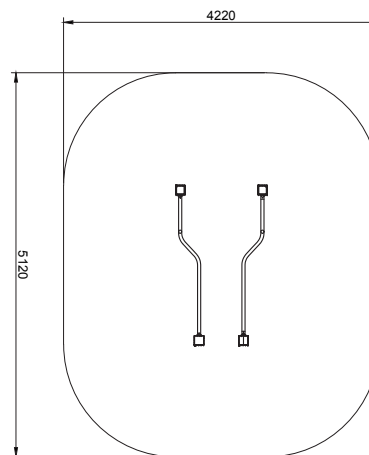
FITNESS EN PLEIN AIR

PLAN TECHNIQUE



DONNÉES D'INSTALLATION

Volume de béton utile	0,6 m3
Profondeur d'ancrage	60 mm
Méthode de fixation	A cheviller
Hauteur de chute libre	0 mm
Assemblage	À assembler



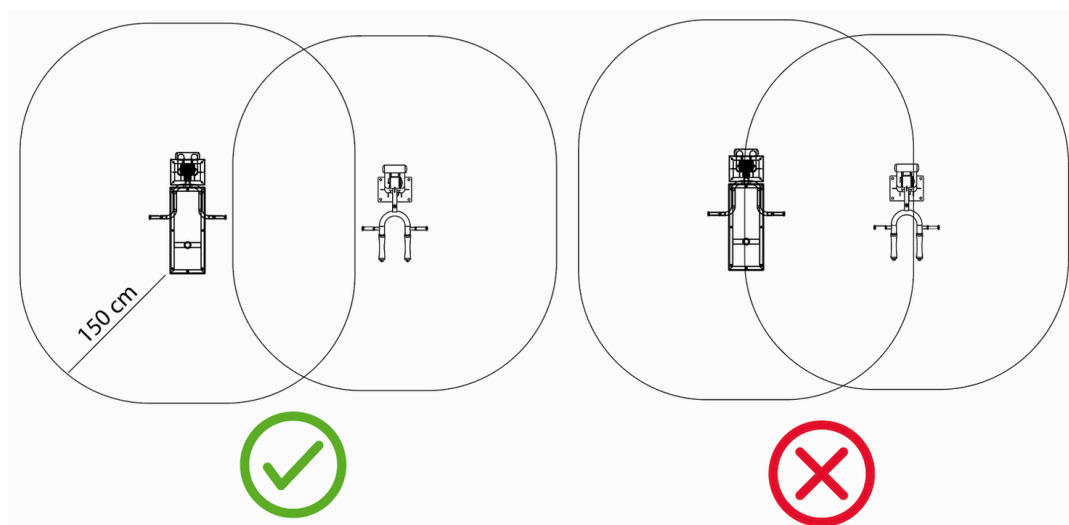
Zone de sécurité - Echelle 1:100



IMPLANTATION



AFIN DE RESPECTER LA NORME EN VIGUEUR (EN16630:2015), L'IMPLANTATION DES APPAREILS DOIT RESPECTER LA DISTANCE DE SÉCURITÉ DE 150 CM. CETTE ZONE DOIT ÊTRE LIBRE DE TOUT OBSTACLE : AUTRES APPAREILS, MOBILIER URBAIN, CLOTURES, ARBRES...



HAUTEUR DE CHUTE LIBRE HER-36 : **0 MM**

Les appareils Herkules Fitness doivent être installés sur un sol nivelé et stabilisé. La nature du sol doit correspondre à la hauteur de chute de l'appareil, conformément à la norme EN 16630:2015. En cas de doute, rapprochez-vous de Herkules Fitness pour en savoir plus sur la réglementation, et sur les différentes épaisseurs de sol requises.

Béton	Terre	Gazon	Copeaux de bois	Graviers	Sable	EPDM	Dalle amortissante	Gazon synthétique
✓	✓	✓	✓	✓	✓	✓	✓	✓

BARRES PARALLÈLES PMR

HER-36



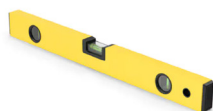
HERKULES

FITNESS EN PLEIN AIR

MATÉRIEL REQUIS*



2 poseurs



Niveau



Mètre ruban ou autre
outil de mesure



Pioche



Pelle et / ou pelleuse



Visseuse



Vis à bois



Bois de coffrage



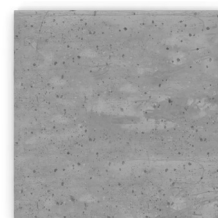
Clé Allen



Clé taille 19 et 27
mm



Bétonnière
ou camion toupie

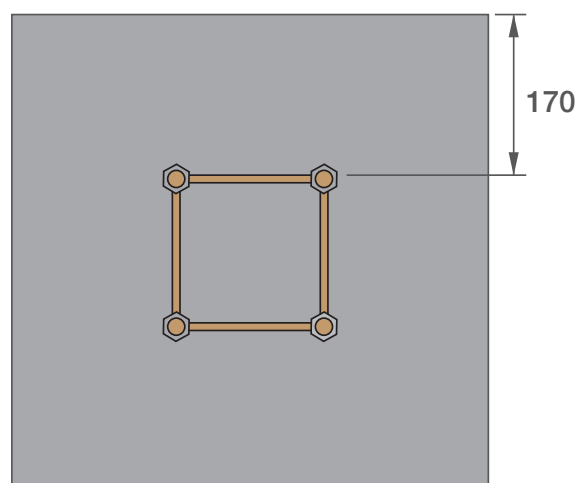
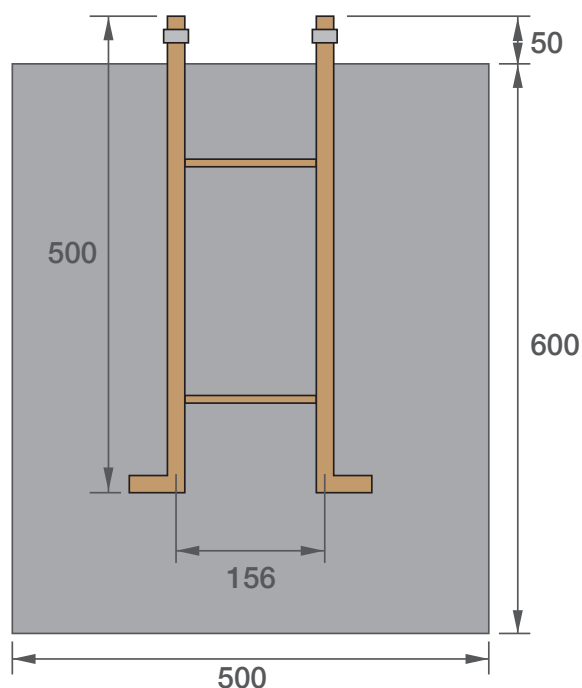


Béton
Dosage : 350kg/m³
Volume : 0,06m³

*Informations à titre indicatif. Le matériel requis peut varier en fonction de la méthode d'installation choisie, de la nature du sol et de la nature des appareils.



ANCRAGE



*PLAN DE PLACEMENT DU TABOURET D'ANCRAGE. CERTAINS AGRÈS NÉCESSITENT PLUSIEURS MASSIFS, SE RÉFÉRER AU PLAN.

FONDITIONS

Réaliser les fouilles telles indiquées sur le dessin technique.

Placer les tabouret d'ancrages sur des coffrages en laissant 5cm de tige fileté dépasser, puis couler le béton frais.

Laisser sécher et retirer les coffrages.

MONTAGE DE L'APPAREIL

Commencer par une extrémité en plaçant un poteau sur les tiges fileté.

Boulonner fermement.

Passer au poteau suivante puis mettre en place la pièce intermédiaire.

Avancer de cette façon jusqu'à l'autre extrémité en suivant le plan fourni.