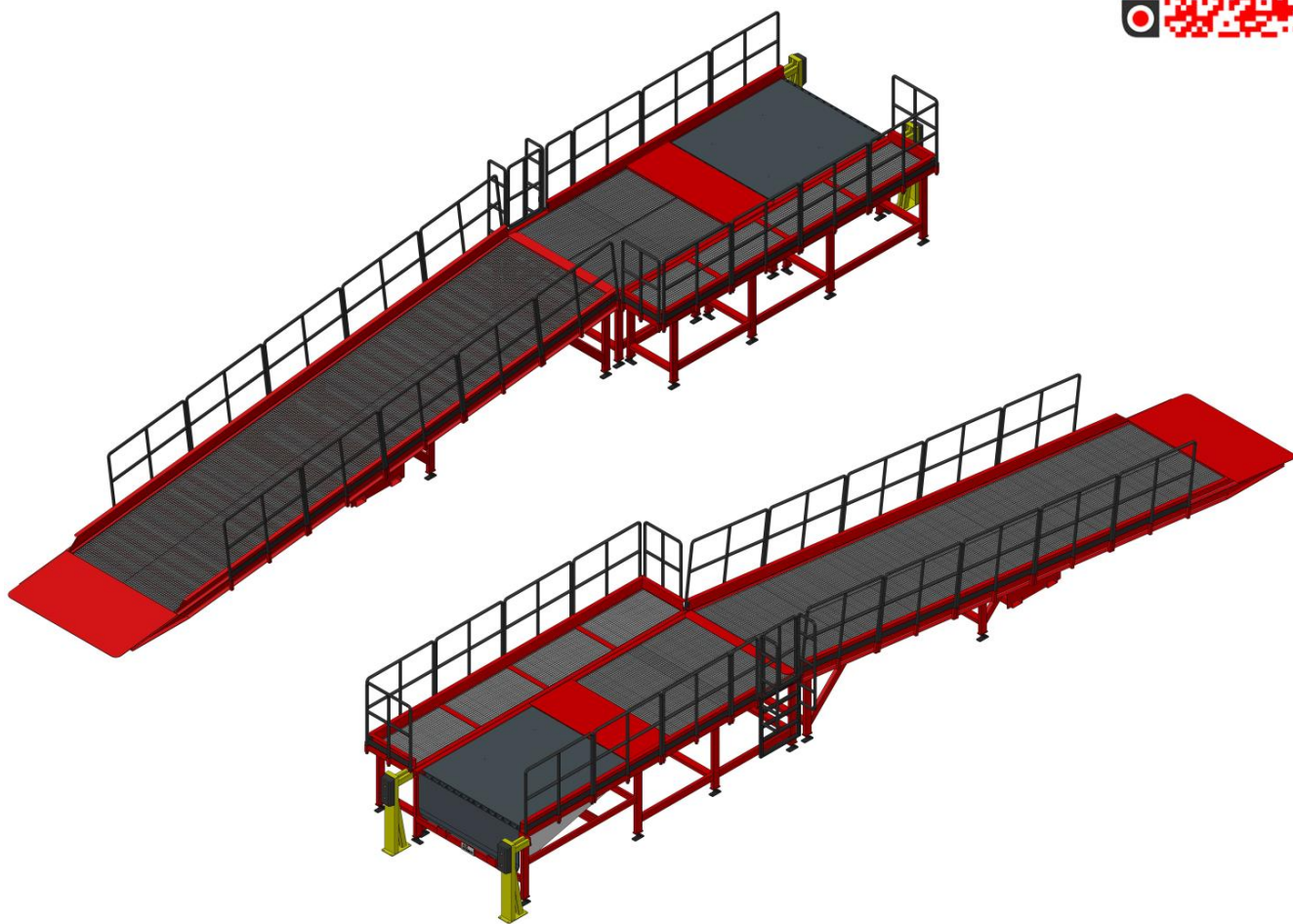


RAMPE FIXE AVEC NIVELEUR



DESCRIPTION

Cliquez ou scannez
ce QR Code pour
accéder aux vidéos



AZ MACHINERY

13 rue de la scierie 66 340 PALAU DE CERDAGNE, France
Tel +33 35 27 40 369
contact@az-machinery.com | www.az-machinery.fr
Siret : 824 654 958 000 19 | TVA : FR62 824 654 958
N° EORI: FRAD 824 654 958

Siège Social :
Carrer Doctor Palau, N°8 AD600 Sant Julià de
Loria Andorre – Tel +376 390 036
NRT : L-711694-Z | N° Regstral : 16585



RAMPE FIXE AVEC NIVELEUR



Cliquez ou scannez
ce QR Code pour
accéder aux vidéos

SPÉCIFICATIONS

PARAMETRES STANDARDS

Capacité statique	8 000 kg
Hauteur quai	Ajustable 1 250 mm >> 1 450mm
Largeur totale	3 295 mm
Longueur totale	16 000 mm

SECURITE

Rambardes	Rambardes de sécurité démontables Ht : 110cm Norme NF E 85-015
Zone de refuge	500 mm avec butoirs de quai triple ancrage
Conformité	Certification CE European standard EN 1398
Accès	Echelle sécurisée

QUAI NIVELEUR

Type	Electrique
Plage	Mini : -420 mm Max : +450 mm
Alimentation	380V – 50hz

CARACTERISTIQUES

Utilisation	Chariot élévateur Gerbeur Transpalette
Surface de roulement	Caillebotis galvanisé à chaud cranté, anti-dérapant Maille 34 x 38 mm
Fixation	Platines préperçées Ø16mm
Glissière de sécurité	UPN160

AZ MACHINERY

13 rue de la scierie 66 340 PALAU DE CERDAGNE, France
Tel +33 35 27 40 369
contact@az-machinery.com | www.az-machinery.fr
Siret : 824 654 958 000 19 | TVA : FR62 824 654 958
N° EORI: FRAD 824 654 958

Siège Social :
CG-2, N°80, Local Planta Baixa Edifici SUNARI,
Bloc C - AD100 Soldeu - Principat d'Andorra
Tel +376 390 036
NRT : L-711694-Z | N° Registral : 16585



NIVELEUR DE QUAI A LEVRE

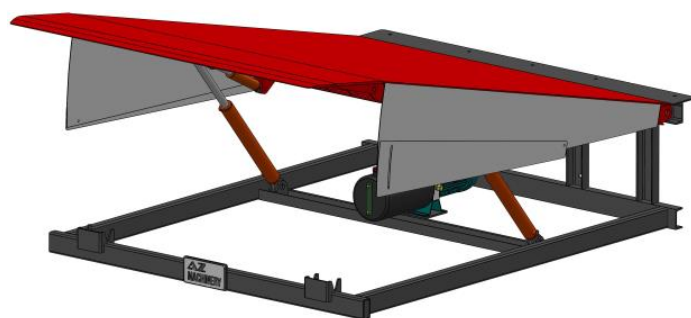


DESCRIPTION

Cliquez ou scannez
ce QR Code pour
accéder aux vidéos



STRUCTURE	
Capacité dynamique	8 000 kg
Plateforme	2 000 x 2 200 ep. 6/7 mm
Lèvre	Rabattable, 750 mm ep. 12/13 mm
Butoirs de quai	450 x 200 x 100 mm
Matériaux	Tôle larmée Anti-dérapant suivant normes ST-37.2
Revêtement	Apprêt époxy Peinture acrylique
Maintenance	Barre de soutien Pièces détachées disponibles



AZ MACHINERY

13 rue de la scierie 66 340 PALAU DE CERDAGNE, France
Tel +33 35 27 40 369
contact@az-machinery.com | www.az-machinery.fr
Siret : 824 654 958 000 19 | TVA : FR62 824 654 958
N° EORI: FRAD 824 654 958

Siège Social :
CG-2, N°80, Local Planta Baixa Edifici SUNARI,
Bloc C - AD100 Soldeu - Principat d'Andorra
Tel +376 390 036
NRT : L-711694-Z | N° Registral : 16585



NIVELEUR DE QUAI A LEVRE



Cliquez ou scannez
ce QR Code pour
accéder aux vidéos

SPÉCIFICATIONS

MECANISME	
Type	Electro-hydraulique
Plateforme	2 vérins Corps Ø60 mm Tige Ø36 mm
Lèvre	1 vérin Corps Ø50 mm Tige Ø28 mm
Pente max	12.5% (7 °)
Plage de travail	-420 / +450 cm
Température de fonctionnement	-10°C / +40°C

SYSTÈME ELECTO-HYDRAULIQUE	
Moteur	Triphasé, 380V/400V
Puissance	750 W
Contrôle	Boitier de commande
Ind. de protection	IP65

SECURITE	
Anti-cisaillement	Joues de protection galvanisées
Protection	Mécanisme hydraulique de décélération d'urgence
Protection coupure de courant	Verrouillage de la bobine solénoïde pour empêcher la chute du plateau en cas de panne secteur

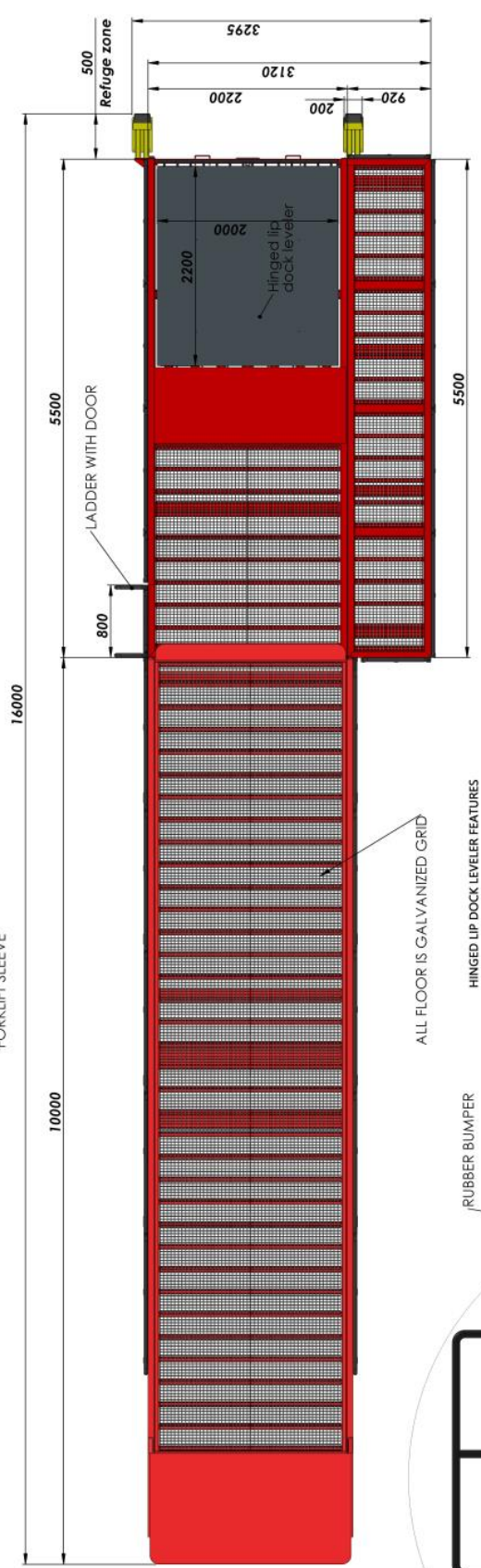
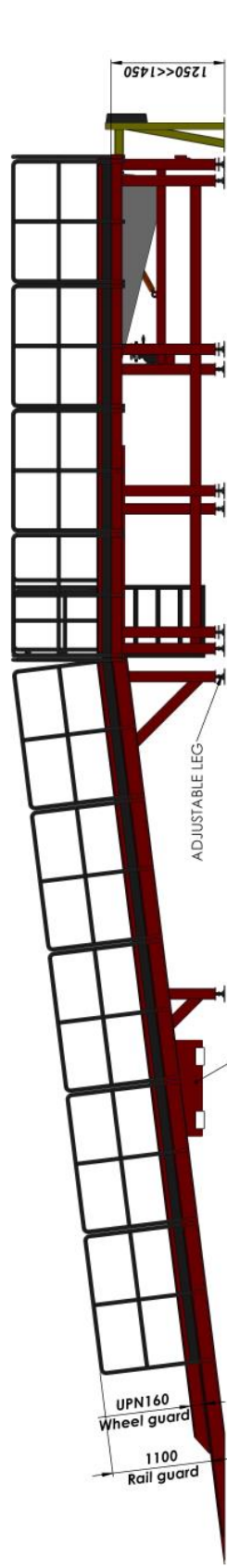
CONFORMITE	
Compatibilité	EUROPEAN STANDARD EN 1398
Règlementation	CE approved

AZ MACHINERY

13 rue de la scierie 66 340 PALAU DE CERDAGNE, France
Tel +33 35 27 40 369
contact@az-machinery.com | www.az-machinery.fr
Siret : 824 654 958 000 19 | TVA : FR62 824 654 958
N° EORI: FRAD 824 654 958

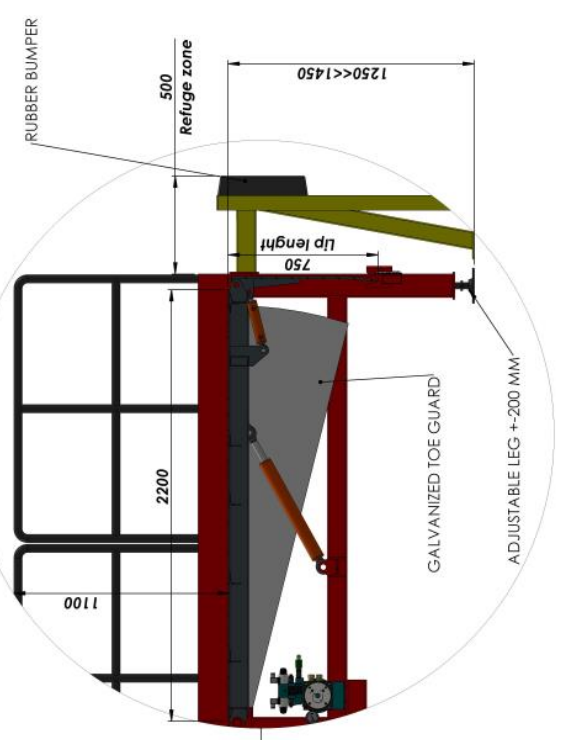
Siège Social :
CG-2, N°80, Local Planta Baixa Edifici SUNARI,
Bloc C - AD100 Soldeu - Principat d'Andorra
Tel +376 390 036
NRT : L-711694-Z | N° Registral : 16585





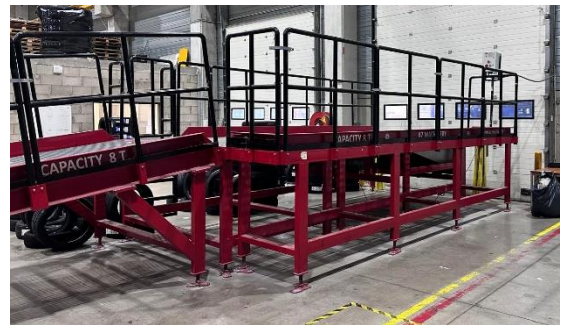
ALL FLOOR IS GALVANIZED GRID

- HINGED LIP DOCK LEVELER FEATURES**
- ✓ 750 mm hinged flap
 - ✓ Platform dimensions 2000 x 2200
 - ✓ Ramp dynamic carrying capacity 8.000 kg.
 - ✓ Compatible with EUROPEAN STANDARD EN 1398
 - ✓ CE Certificate approved
 - ✓ Platform floor consists of 6/7 mm sheet with tear pattern
 - ✓ Hinged flap consist of 12/13 mm sheet with tear pattern
 - ✓ Easy to maintain, parts designed to be interchangeable.
 - ✓ maximum operating slope 12.5% (7°).
 - ✓ Has a security lock,
 - ✓ It has galvanized side protection sheets in accordance with the safety standard,
 - ✓ Has a maintenance bar,
 - ✓ 2 pistons for lifting the ramp platform and a hydraulic piston that moves the front tongue (moving lip)
 - ✓ Nominal working range + 450 / - 420 cm
 - ✓ Platform sheet material and other steel material used are made of S1-37.2
 - ✓ Flap material used is made of S1-52
 - ✓ 35 mm galvanized shafts.
 - ✓ Steel construction designed for load distribution,
 - ✓ Flap 1, hydraulic piston works, (outer diameter min.50 mm, rod diameter 28 mm),
 - ✓ Platform floor movement with double hydraulic pistons (outer diameter min.60mm, rod diameter 36mm),
 - ✓ The mobility of the platform floor with the electro-hydraulic system,
 - ✓ It has hydraulic emergency deceleration mechanism,
 - ✓ Hydraulic unit brewni
 - ✓ Motor Voltage 3 Phase 380/400 V, 50 Hz, power at least 0.75 kW,
 - ✓ It has a control panel that can control the system,
 - ✓ Control panel has IP65 protection class,
 - ✓ Solenoid coil lock to prevent the platform from going down when it is de-energized,
 - ✓ -10/+40 operating temperature
 - ✓ Rubber bumper mounted on ramp walls: 450 * 200 * 100 mm, 10 kg and 70 shore hardness,
 - ✓ RAL 3002 and RAL 9005 color acrylic paint, cleaned with thinner before painting and painted with epoxy primer,



NAME SURNAME	DATE	SIZE	QUANTITY	MATERIAL	PRICE PER
DRAWN BY: H. CANSEVER	05.11.2022		1		112
CONTROL: A. NEPBLDI	05.11.2022		1		
APPROVAL: S. ENTZMANN	05.11.2022		1		
SCALE: 1:100			1		
PART/ASSEMBLY NAME					
AZ MACHINERY - S.L.L. Materials of Elevators and Maintenance					
1116001000100 - 08-2019/0021301133-20190001 - Firenze					
1116001000100 - 08-2019/0021301133-20190001 - Firenze					
REV. 02/24/2019 0014.TYD. 1162-52/54.PSE. N° 03/01					
REV. 02/24/2019 0014.TYD. 1162-52/54.PSE. N° 03/01					
DRAWING NO. FORMAT					
#JB7B					
A2					

RAMPE FIXE AVEC NIVELEUR



AZ MACHINERY

13 rue de la scierie 66 340 PALAU DE CERDAGNE, France
Tel +33 35 27 40 369
contact@az-machinery.com | www.az-machinery.fr
Siret : 824 654 958 000 19 | TVA : FR62 824 654 958
N° EORI: FRAD 824 654 958

Siège Social :
CG-2, N°80, Local Planta Baixa Edifici SUNARI,
Bloc C - AD100 Soldeu - Principat d'Andorra
Tel +376 390 036
NRT : L-711694-Z | N° Registral : 16585

