

# AMCO LES ESCAMOTABLES



## SA25-100-C80

BORNE MANUELLE

Hauteur : 100 cm    Ø : 25 cm

Quasiment indestructible, la borne SA25-100-C80 permet de protéger les sites contre les véhicules béliers. Cette borne répond à un très haut niveau de sécurité ; elle reste fonctionnelle après un double crash test. Crash testée à 80 km/h

## LA BORNE MANUELLE RÉSISTANTE : FONCTIONNELLE APRÈS CHOC ARRÊTE UN 7,5 T À 80 KM/H



+ **RÉSISTANCE** - 1 850 000 joules

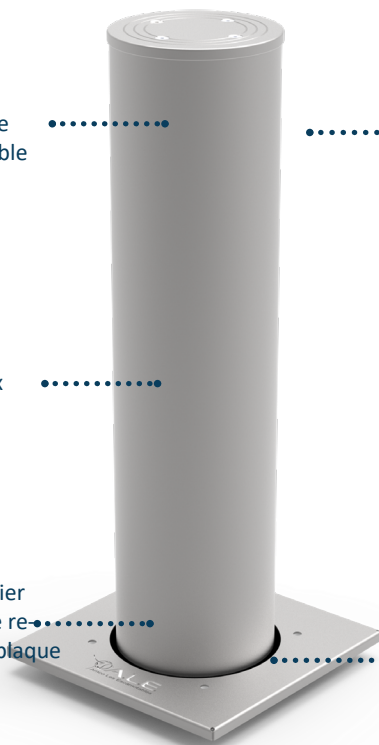
Tête de borne personnalisable

Surface de roulement inox

Chemisage inox

Plaque de sol acier haute résistance recouverte d'une plaque en inox

Joint brosse



### CRASH-TEST

Stoppe un véhicule de 7,5 tonnes à 80 km/h



### HAUTE-SÉCURITÉ

Protection anti-terroriste, sécurisation de bâtiments publics ou sites sensibles



### INSTALLATION SIMPLIFIÉE

Pose et scellement en moins de 24h, sans travaux préparatoires



### ACCÈS OCCASIONNELS

Recommandée pour les escamotages répétitifs sans passage de véhicule sur la borne

# SA25-100-C80

## CERTIFICATION

Résistance certifiée par crash test réel et avec borne fonctionnelle après choc :



7,35t à 80 km/h

résistance à la norme IWA :

V/7200[N2A]/80/90:3,6

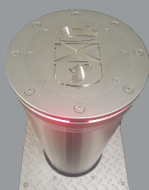
## ÉQUIPEMENTS OPTIONNELS

### Sécurité

- Tête de serrure triangle
- Contact de position (hors coffret de gestion)
- Écrous sécables

### Personnalisation

- Peinture de couleur spéciale sur base RAL (fût uniquement)
- Inox brossé
- Personnalisation de la tête de borne à votre effigie



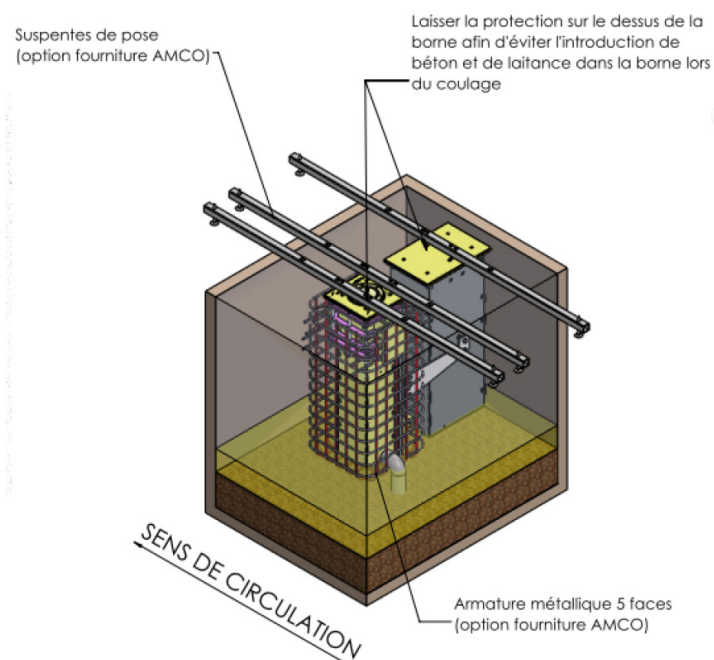
## CARACTERISTIQUES PRINCIPALES

- La BORNE est constituée de :
  - Un cylindre en acier Ø25 cm hauteur 90 cm, forte épaisseur
  - Une résistance certifiée par crash test dans sa version automatique : arrête un véhicule d'7,5T lancé à 80 km/h
- Fonctionnelle après choc
- Pose et scellement en moins de 24h sans travaux préparatoires
- Fonctionnement régulier
- Dimensions conformes à l'arrêté du 18/09/2012 relatif aux prescriptions techniques pour l'accessibilité de la voirie et des espaces publics (PMR)
- Serrure sécurisée
- Dispositif de manoeuvre mécanique assistée à la montée à la descente
- Plaque de sol en acier haute résistance recouverte d'inox
- Dessus de borne inox
- Joint brosse interchangeable
- Bandeau rétro réfléchissant de classe 2

## CARACTÉRISTIQUES TECHNIQUES

Résistance sans déformation	1 850 000 joules
Peinture	RAL 7016
Finition	Peinture polyuréthane
Dimensions cylindre (H - Ø)	1000- 250 mm
Dimensions plaque sol	430 x 1250 mm

## MODE OPÉRATOIRE DE POSE





**LA  
BARRIÈRE  
AUTOMATIQUE**



**AMCO  
LES  
ESCAMOTABLES**