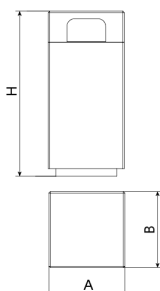




Corbeille en béton préfabriqué coloris gris granite d'aspect rugueux.  
Anneau pour fixer le sac poubelle et couvercle supérieur en acier avec traitement Ferrus, procédé qui protège le fer et garantit une résistance optimale à la corrosion.



Ref.	A	B	H
PA672	500	500	880
PA672S	510	510	1100
PA673	Ø500	-	880

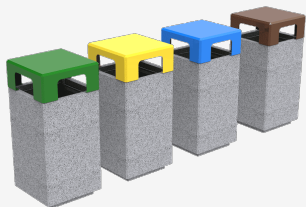


[Fiche de projet](#) | [CAD](#) | [Catalogue](#) | [Instructions de montage](#) | [Image HD](#)

Le traitement Ferrus consiste en trois couches appliquées à la suite du nettoyage de toutes les impuretés par grenailage : un bain électrolytique, une couche époxy et une couche de peinture poudre polyester coloris noir. Autocollants en vinyle spécifiques pour chaque type de résidu : papier, emballages, organique, verre.

Ancrage recommandé : posée à terre.

Disponible avec:



Partie supérieure coloris spécifique pour recyclage.

Disponible en:



Couleur blanc granite.





L'amélioration et l'évolution constante de nos produits, peuvent entraîner certaines modifications des données techniques et caractéristiques des produits sans préavis.