



Les +

- FIABILITE ACCRUE
- PERFORMANCES ACCRUES
- ERGONOMIE

Directive 94/9/CE
CE ATEX Ex
 Cat.2-3.Grpe II. Zone 1/2.G/D

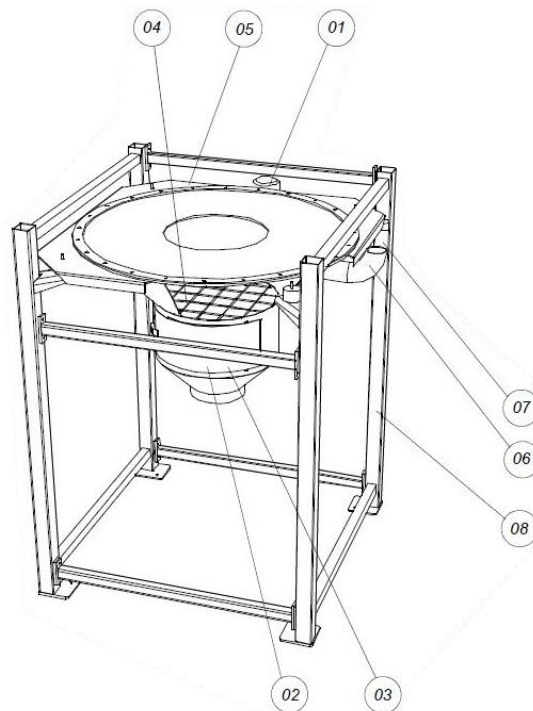
Présentation :

Solution et adaptation pour la vidange des conteneurs souples type Big-Bag toutes dimensions contenant des produits pulvérulent, en poudre ou granules permettant de limité des émanations de poussières durant le déchargement.

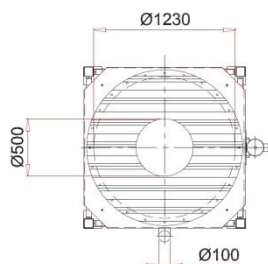
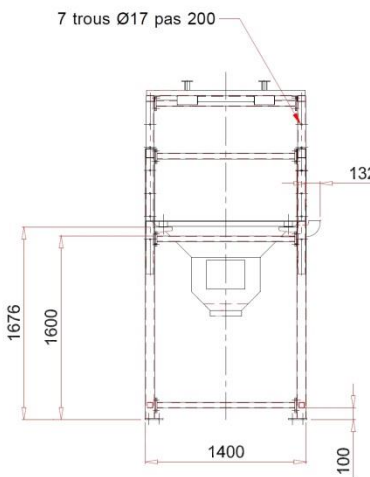
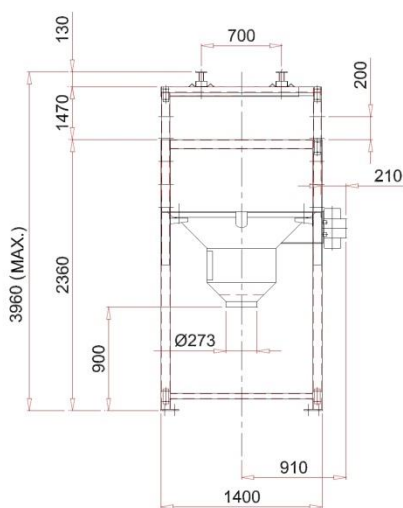
Caractéristiques technique :

- o Châssis réglable en hauteur
- o Contrôle de l'écoulement
- o Trémie d'Appui avec Jupe Néoprène
- o Event tubulaire
- o Porte Etanche d'Accès au délaçage
- o Construction Acier Peint ou Inox 304-316

Rèp.	Désignation
1	Vibrateur Electro mécanique
2	Joint d'Etanchéité Porte
3	Porte Accès Délaçage
4	Grille de Sécurité
5	Trémie d'Appui Vibrante
6	Tube Event Air
7	Manchon Prédiposition Manche Filtrante
8	Châssis Tubulaire Mécano-Soudé



Dimensions :

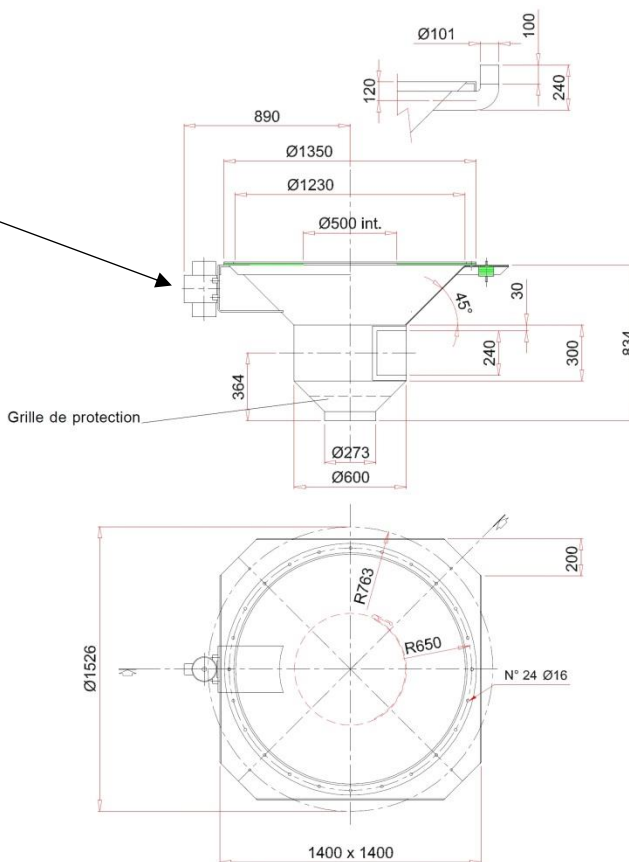




Trémie d'Appui Vibrante / Contrôle de l'écoulement :



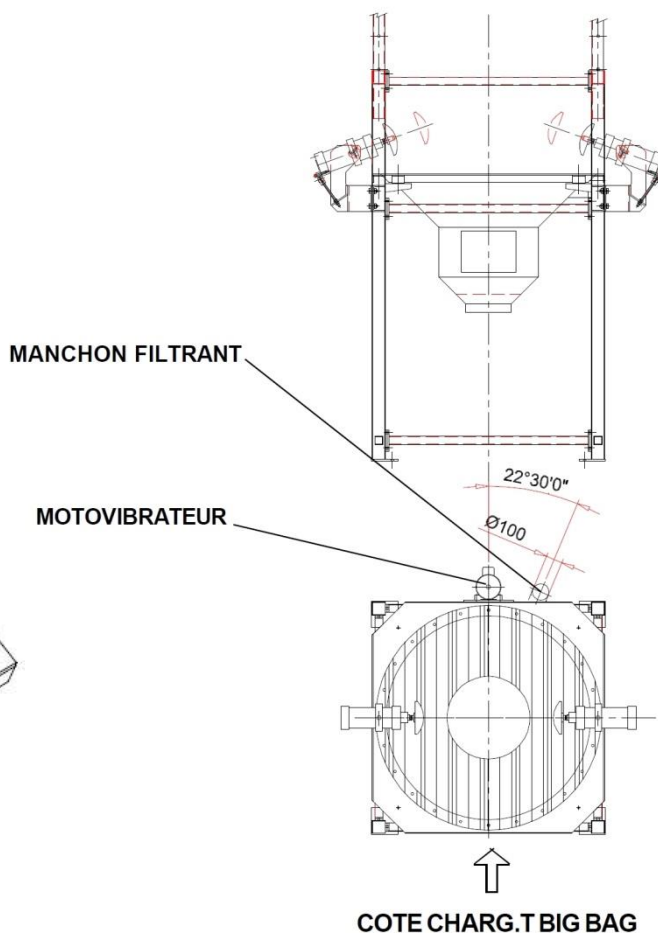
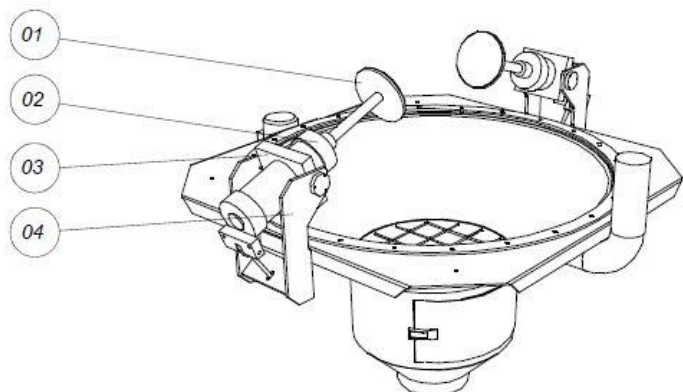
Vibrateur Electromécanique



Options :

Massage / Activation Pneumatique :

Pos.	Désignation
1	Percuteur
2	Vérin Pneumatique
3	Bride / Axe
4	Support



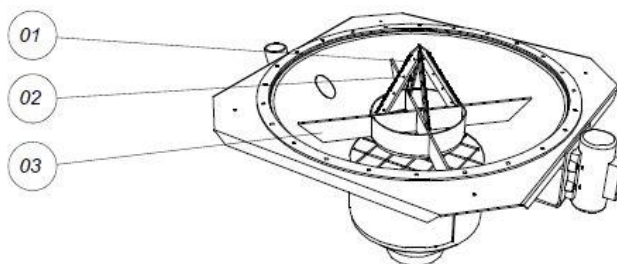
STATION VIDANGE BIG-BAG

Tous Types de Big-Bag



Outil de Coupe :

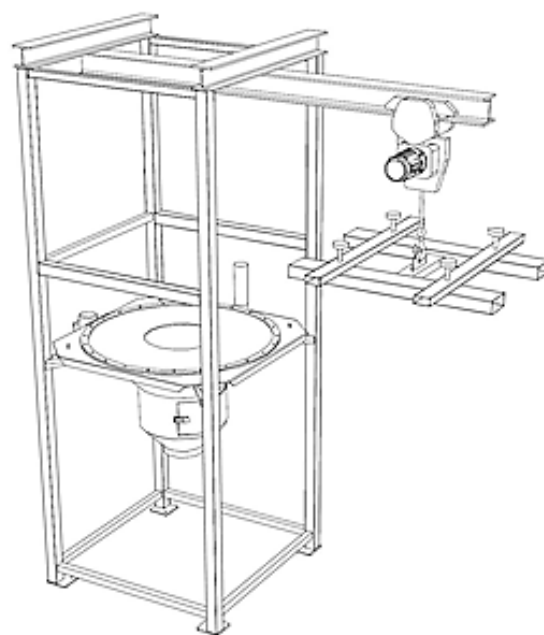
Pos.	Désignation
1	Couteaux
2	Vis de Fixation
3	Structure Soutien



Monorail / Palan / Palonnier :

A défaut de disponibilité ou de possibilité d'accès d'un chariot élévateur, cette option permet l'utilisation autonome de la station de vidange Big-Bag grâce à l'implantation intégré d'un dispositif de soulèvement et positionnement du conteneur.

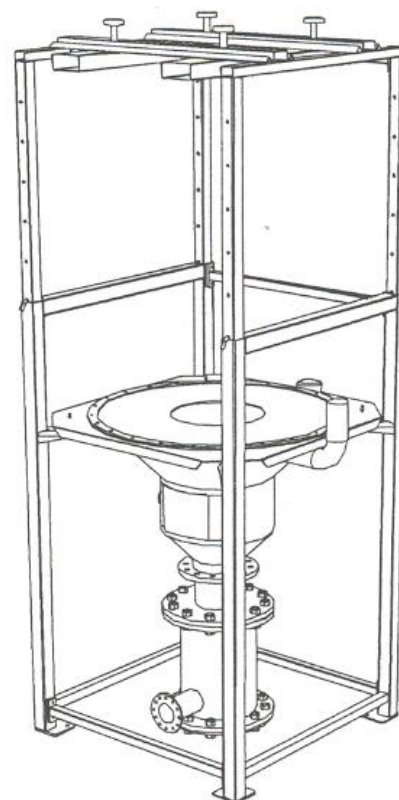
- Soulèvement Charge 1600 kg - Classe A5
- Soulèvement Charge 2000 kg - Classe A5
- Soulèvement Charge 2500 kg - Classe A5



Extraction / Transfert Pneumatique :



Propulseur pneumatique

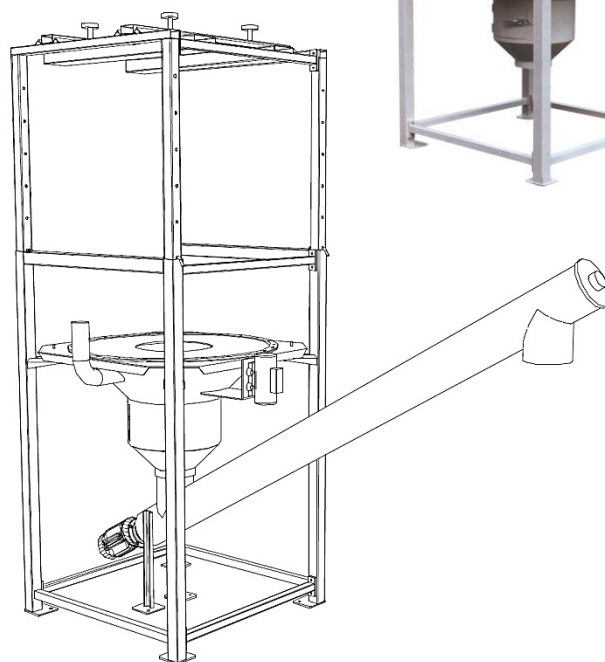




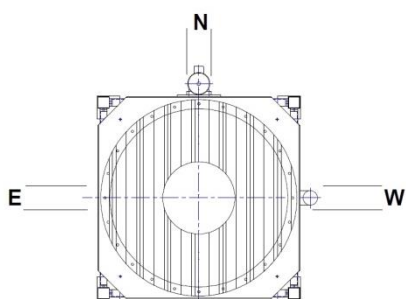
Extraction _ Dosage / Convoyeur à Vis



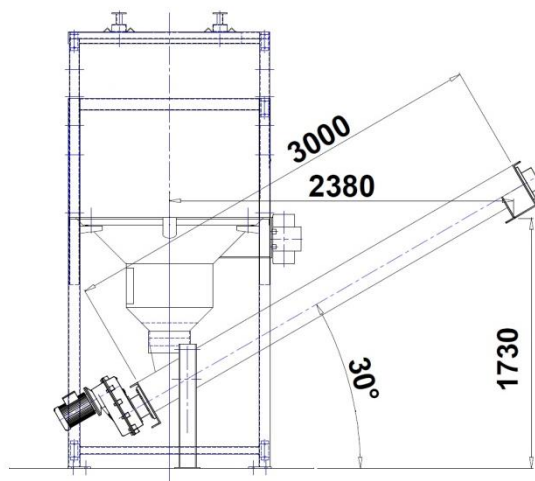
Capteur de Poids
Dosage par dépesage



ORIENTATION SORTIE VIS

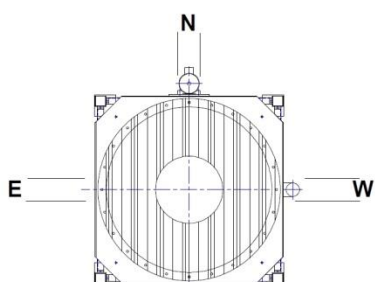


COTE CHARGEMENT

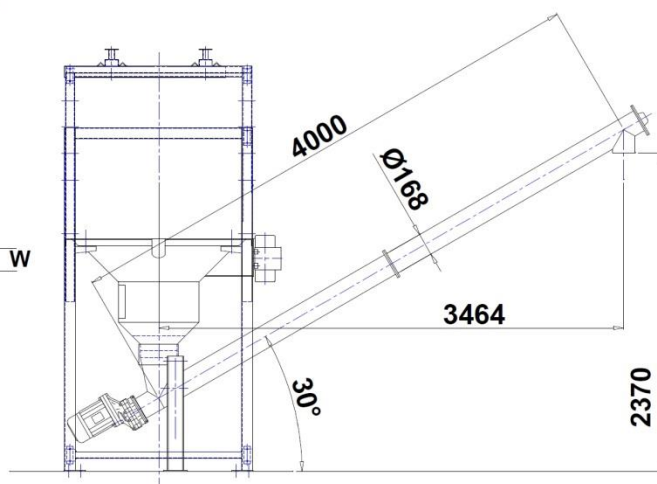


vis sans fin tubulaire Ø168

ORIENTATION SORTIE VIS

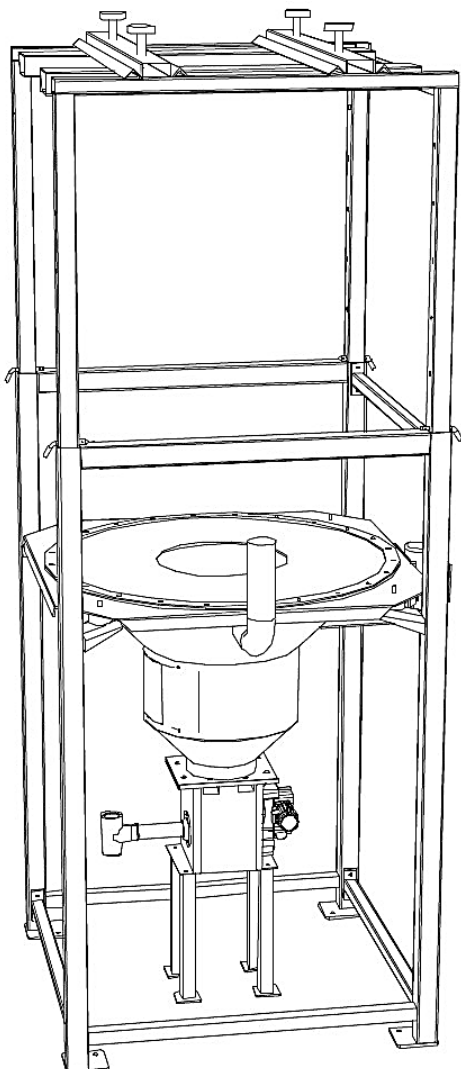


COTE CHARGEMENT





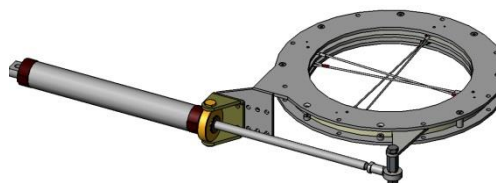
Contrôle Extraction / Isolement Déchargement :



Vanne Doseuse / Sas Alvéolaire



Vanne Guillotine



Vanne Diaphragme / Câble
Pincement de la manche de déchargement

Produits de références :

Acide adipique, alumine, aluminium hydrate, argile a poterie fine sèche, argile expansée, argile atomisée, acide borique fin, bauxite, farine d'avoine, bentonite, bioxyde de titane, bicarbonate de sodium, café moulu sec, grain de café torréfié, café soluble, poussière de charbon noire, ciment, caolin, carbonate de chaux, chaux hydratée, farine d'orge, farine de blé, farine de grains, mica moulu, oxyde de zinc léger, poudre de pvc, sel sec fin, sable silice, tabac, talc en poudre, sucre en poudre...

