

Grue sur chenilles SCC6500E



CARACTÉRISTIQUES TECHNIQUES PRINCIPALES

Système de contrôle de sécurité :

Deux modes de fonctionnement pratiques et fiables ; fonctionnement et installation avec affichage en temps réel, fonctionnement d'arrêt, freinage de la machine, contrôle d'urgence électrique, protection antifoudre, interrupteurs de marche automatique, fonction de surveillance CCTV, système complet de sécurité et de supervision.

Performance de fonctionnement remarquable:

Des fonctions de détection de charge, régulation de charge limite et de commande micro-vitesse proportionnelle électro-hydraulique rendent chaque micro-mouvement extrêmement satisfaisant et le fonctionnement plus stable.

Garantie de fonctions fiables :

Les composants-clé proviennent des marques de réputation internationale; la marge de sécurité est suffisante pour une conception structurelle et mécanique; le système de commande peut fonctionner de manière stable dans des conditions difficiles telles que par temps froid ou extrêmement chaud, en altitude ou dans un environnement sableux.

Technologie de maintenance aisée :

Il ne faut pas plus de 10 min par personne pour le réglage, pas plus de 30 min par personne pour la maintenance quotidienne et pas plus de 2 h par personne pour les réparations. La surveillance à distance GPS est optionnelle pour la maintenance et la gestion.

Capacités puissantes de levage :

La capacité de levage de la flèche en condition de travail est de 8 655 tm, la flèche la plus longue fait 138 m de long et la combinaison de flèches la plus longue pour la flèche de relevage est de 96 m + 96 m; la grue peut accommoder jusqu'à 11 types de combinaisons de conditions d'opération.

Contrepoids superlift de relevage :

Le rayon du superlift peut se régler simplement et facilement pour améliorer la portée de travail de la grue.

Condition de levage ciblant les éoliennes :

Particulièrement appropriée à l'installation de systèmes de générateurs éoliens de 3,0 MW ou en dessous ; la fléchette fixe courte FJ (102+ 12) et la condition de fonctionnement FJDB (108 + 12) ont l'angle et le rayon optimaux conçus dans le plan de levage de grands ventilateurs.

Technologie d'auto-assemblage et de démontage efficace :

La machine entière peut être assemblée et démontée par elle-même et l'assemblage de la machine basique ne requiert que 0,5 GD ; autoassemblage et démontage du châssis des chenilles et auto-érection de toute la machine, avec assemblage et démontage rapides.

Course en charge 100 %:

Une force d'appui puissante et une efficacité de course optimisent les avantages de la grue automotrice.

Programme de transport optimisé :

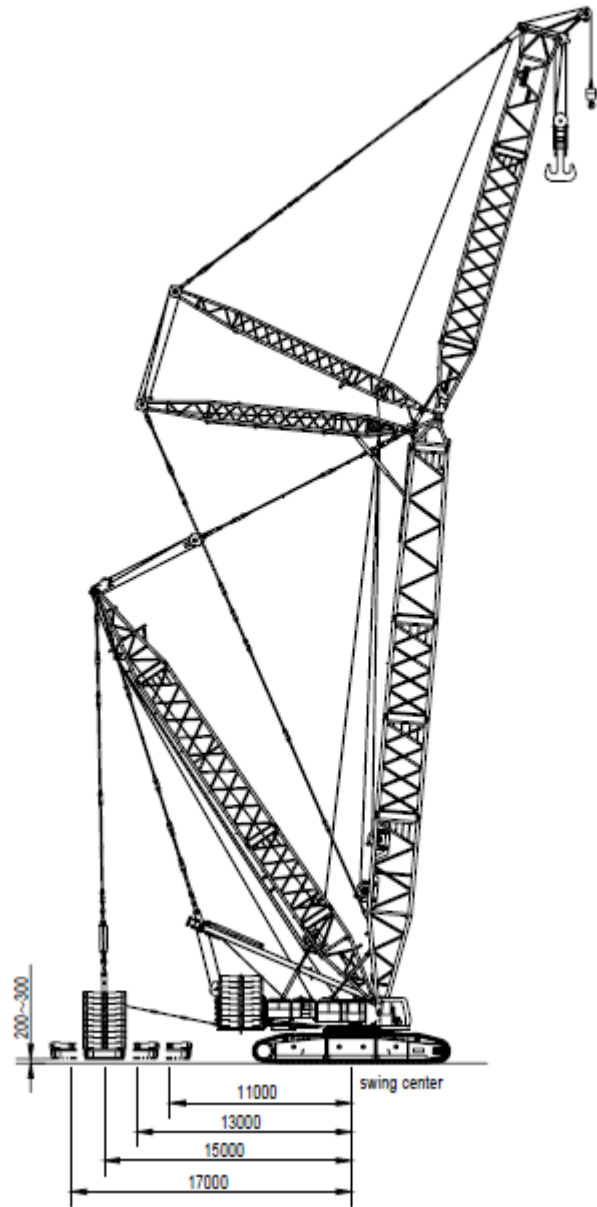
Les flèches peuvent être emballées ensemble pour économiser sur le cout de transport.

Logiciel de commande électrique breveté :

Le système de commande tout-électrique est employé pour fournir une interface homme-machine simple et d'utilisation facile; il possède une fonction d'auto-diagnostic de pannes d'une grande fiabilité et d'un entretien pratique; il est équipé d'un système de secours électrique pour une plus grande sécurité.

Lubrification centralisée :

Un système de lubrification centralisé auto-contrôlé fournit une lubrification automatique aux pièces mobiles essentielles et réduit le temps et le travail d'entretien.





SANY®

SANY GROUP CO., LTD.

Adresse : 8 Beiqing Road, Life Science Park,

Changping, Beijing, China, 102206

Service d'assistance téléphonique : +0086-4006098318

Email : crd@sany.com.cn / sales@sany.com.cn

Pour d'autres informations, veuillez vous rendre sur : www.sanyglobal.com

En raison de l'amélioration constante de nos technologies, des spécifications peuvent changer sans avis préalable.

Les machines illustrées peuvent montrer des équipements en option qui peuvent être fournis avec un coût supplémentaire.