

IRIS CE

IRIS, la solution économique du bâtiment modulaire dédié aux professionnels



Salle de classe



Bureaux d'ingénierie

Structure galvanisée

Toiture

- bac acier galvanisé

Isolation

- laine de verre 100 mm, avec pare-vapeur (R=2,5m² K/W)

Plafond

- bac acier laqué blanc
- isolation : laine de verre 100 mm avec pare-vapeur (R=2,5 m² kw)

Plancher

- CTBH 22 mm - 250 Kgs / m² de charge admissible
- isolation : laine de verre ou polystyrène

Bardage

- panneaux sandwich de 40 à 60 mm
- face tôle granitée blanche
- face int. lisse beige ou grise

Finition standard

- châssis blanc RAL 9002
- option à vos couleurs

Equipement électrique NORME NF C15-100

- 2 fluo double à grille de 2 x 36 W
- 1 convecteur de 2000 W
- 2 PC 16 A
- 1 interrupteur double
- tableau électrique

Manutention

- passage de fourches + élingage toiture
- élingage par le bas (option)

Menuiseries extérieures

- une porte pleine de 900 mm
- cadre aluminium
- une fenêtre de 1800 x 1200 double vitrage avec volet roulant

Nos atouts

Des délais ✓
rapides et respectés

Le respect ✓
des réglementations

Des coûts ✓
maîtrisés

SOLFAB 
Constructions modulaires

DECORTES 
Constructions modulaires

Groupe SOLFAB

Des espaces évolutifs
en toute simplicité...

IRIS CE

SOLFAB 0679-CPR-1115
DECORTES 0679-CPR-1132



SOLFAB 
Constructions modulaires

ZAC de l'Erette
44810 HERIC
Tél. 02 28 00 24 24
contact@solfab-france.fr
www.solfab-france.fr



DECORTES 
Constructions modulaires

Z.I. de l'Abbaye 33, avenue Georges
et Louis Frèrejean - 38780 Pont-Évêque
Tél. 04 74 57 29 90
contact@decortes.fr
www.decortes.fr

CRÈCHE ■ IRIS CE ■ LOISIRS ■ ERP/ERT ■ BUREAUX ■ SPORTIF ■ RT2012 ■ ÉCOLE



www.decortes.fr

www.solfab-france.fr

Document non contractuel - Novembre 2016
Création & impression : www.imagidee.com - 02 47 59 25 34



Vidéo sur
www.solfab-france.fr

La solution **professionnelle**
pour une utilisation bureau, base-vie, centre périscolaire, hall d'exposition...

La gamme IRIS est la solution la plus évoluée du modulaire. IRIS est un module «intelligent» qui s'adapte aux besoins du marché, salle de classe, centre périscolaire, base-vie, bureau... Le concept IRIS permet une totale modularité.

SOLFAB présente le premier bâtiment modulaire équipé en usine de garde-corps rabattable intégré et d'anneaux de levage par le bas.

- **Semi-automatique** : mise en œuvre simple et rapide, manœuvrable depuis le sol
- **Intégré à la structure**, plus solide, plus fiable, adapté pour des solutions R0 à R+2
- **Permet la superposition des modules sans démontage**
- **30% moins cher qu'un ring rapporté**
- **100% gain de temps de pose et transport**

Cette réalisation a été étudiée avec la Direction Régionale des Risques Professionnels (DRRP) de la CRAMIF, afin de réduire les risques de chutes de hauteur et la pénibilité des salariés amenés à intervenir sur les toits des modules préfabriqués. Essai de conformité validé par l'APAVE.

La gamme IRIS bénéficie des dernières évolutions propres à SOLFAB :

- marquage CE
- élingage par le bas
- garde corps intégrés ou adaptables
- isolation renforcée



IRIS en action : Une personne suffit pour modifier ce module.

IRIS LE MODE D'EMPLOI

Retirer les panneaux, les déplacer, supprimer une porte ou rajouter une fenêtre, un jeu d'enfant. Le concept améliore considérablement la rentabilité de votre projet.

IRIS UNE SURFACE ÉVOLUTIVE

IRIS est juxtaposable à l'infini et superposable sur 3 niveaux R+2*

* sous certaines conditions techniques et suivant la réglementation en vigueur.

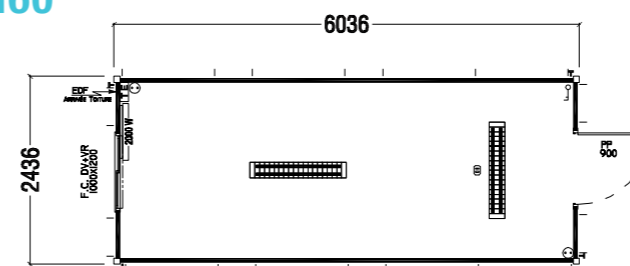
Longueur : 6 036 mm
Largeur : 2 436 mm
HSP : 2 315 mm ou 2 500 mm
Surface : 14,70 m²
Juxtaposable : à l'infini
Superposable : R+2
Fenêtre : double vitrage + VR
Plancher : CTBH 22 mm
Isolation : laine de verre + bac acier ou polystyrène

- Avantages :**
- ✓ **Surface évolutive**
 - ✓ **Usages multiples**
 - ✓ **Juxtaposable, superposable**
 - ✓ **Temporaire / permanent**

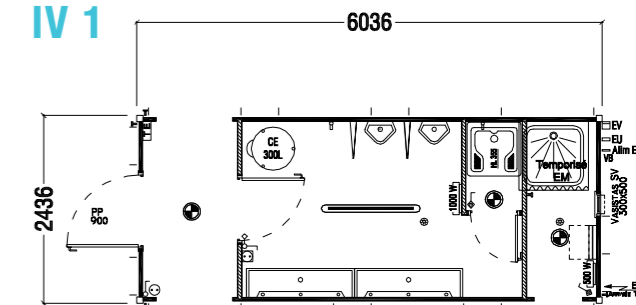


IRIS LES STANDARDS

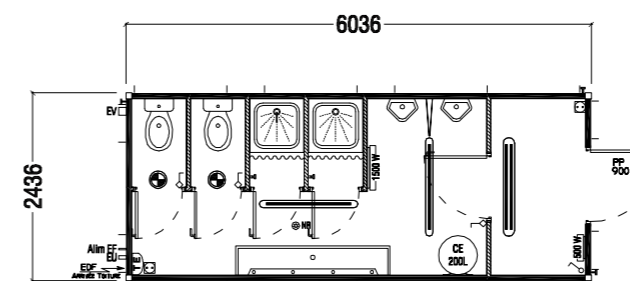
I60



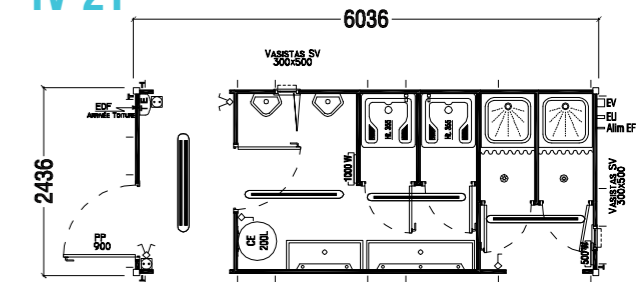
IV 1



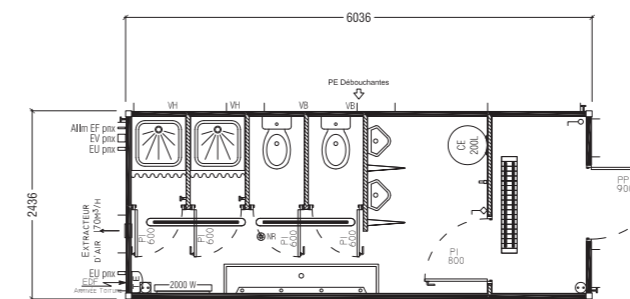
IV 2A



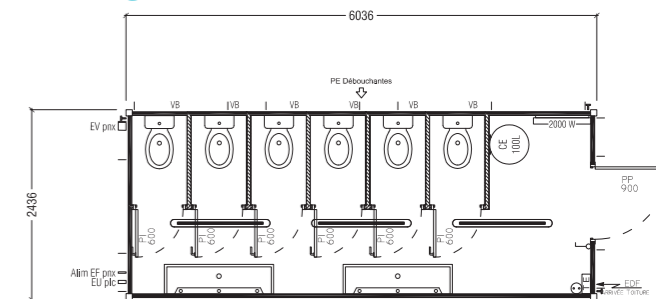
IV 2T



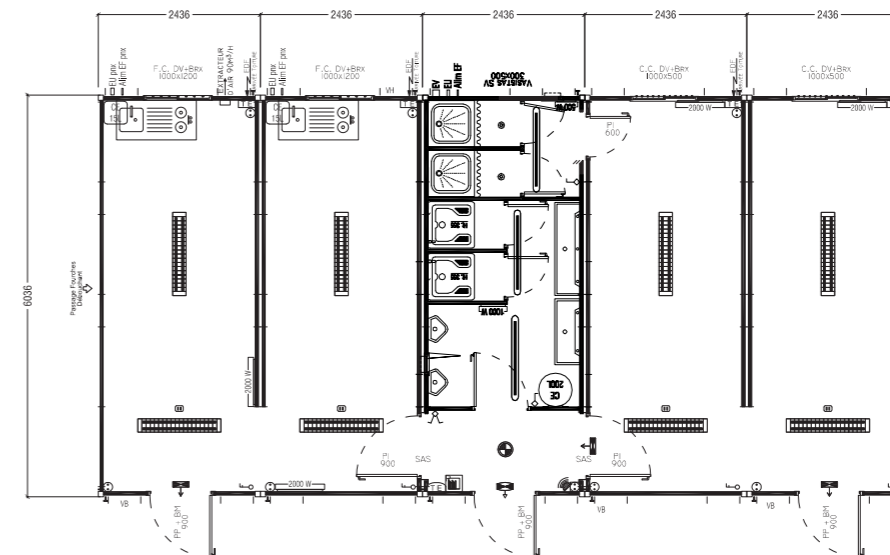
IV 2AV



I SA



BASE VIE



LES RECOMMANDATIONS

- **Vestiaires / réfectoires** : 8 salariés par module
- **Sanitaires** : accès direct de la douche au vestiaire
- **Une douche** pour 8 salariés
- **Lavabos** : 4 points d'eau pour 16 salariés
- **Un WC à la turque et un urinoir** pour 16 salariés