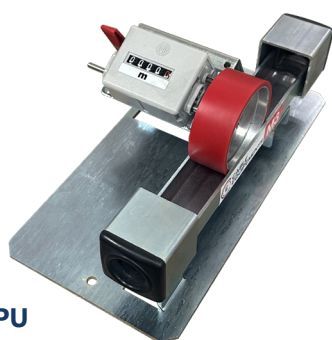


M20

Jusqu'à 20 mm de diamètre

- Compteur en dm mesurant jusqu'à 9.999,9 mètres
- Roue de mesure largeur 25 mm développement 200 mm en métal strié ou en polyuréthane (pour les câbles métalliques)
- Utilisation manuelle
- Dimensions et poids :
 - M20-T : l 130 x P 250 x H 140 mm - 1,9 kg
 - M20-P : l 655 x P 610 x H 911 mm - 18,9 kg

	M20-T	M20-P	Roulettes (modèles sur pied)	Pince coupante (Ø maxi 25 mm)
Câble Ø maxi	20 mm			
Modèle	de table	sur pied	MX-ROUL	MX-CC
Roue métal	M20-T-ALU	M20-P-ALU		
Roue polyuréthane	M20-T-PU	M20-P-PU		



M20-T-PU



M20-P-ALU

MCC20

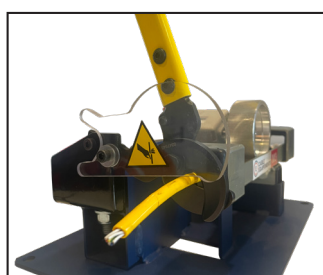
Métruse M20 avec coupe-câbles

- Caractéristiques techniques identiques à la M20
- Equipée d'un coupe-câbles E1
- Permet de couper Cu/Al 120 mm²
- Ne convient pas pour acier/inox
- Utilisation manuelle
- Dimensions et poids :
 - MCC20-T : l 200 x P 370 x H 280 mm - 4,2 kg
 - MCC20-P : l 655 x P 610 x H 1051 mm - 21,2 kg

	MCC20-T	MCC20-P	Roulettes (modèles sur pied)
Câble Ø maxi	20 mm		
Modèle	de table	sur pied	MX-ROUL
Roue métal	MCC20-T-ALU	MCC20-P-ALU	
Roue polyuréthane	MCC20-T-PU	MCC20-P-PU	



MCC20-T-ALU



Coupe du câble



MCC20-P-PU

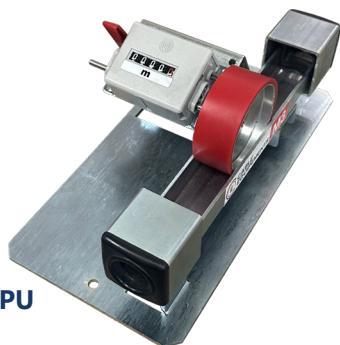
Par principe la mesure par défilement d'un produit long ne peut pas être d'une précision parfaite. Il incombe à l'utilisateur de réaliser ses propres essais pour déterminer le pourcentage de précision pour les différents produits à mesurer.

M35

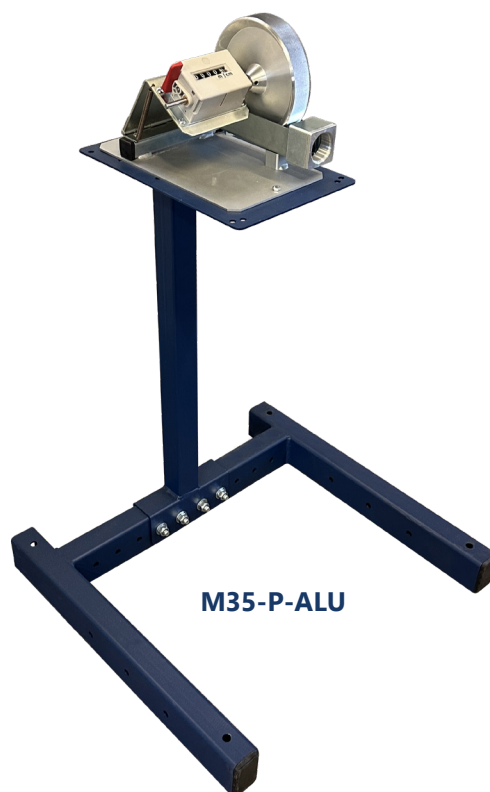
Jusqu'à 35 mm de diamètre

- Compteur en cm mesurant jusqu'à 9.999,95 mètres
- Roue de mesure largeur 35 mm développement 500 mm en métal strié ou en polyuréthane (pour les câbles métalliques)
- Embouts résistants en aluminium
- Utilisation manuelle
- Dimensions et poids :
 - M35-T : l 160 x P 300 x H 160 mm - 4,1 kg
 - M35-P : l 655 x P 610 x H 931 mm - 21,1 kg

	M35-T	M35-P	Roulettes (modèles sur pied)	Pince coupante (Ø maxi 25 mm)
Câble Ø maxi	35 mm		MX-ROUL	MX-CC
Modèle	de table	sur pied		
Roue métal	M35-T-ALU	M35-P-ALU		
Roue polyuréthane	M35-T-PU	M35-P-PU		



M35-T-PU



M35-P-ALU

MCC35

Métreuse M35 avec coupe-câbles

- Caractéristiques techniques identiques à la M35
- Equipée d'un coupe-câbles E2
- Permet de couper Cu/Al 250 mm²
- Ne convient pas pour acier/inox
- Utilisation manuelle
- Dimensions et poids :
 - MCC35-T : l 260 x P 540 x H 330 mm - 7,6 kg
 - MCC35-P : l 655 x P 610 x H 1101 mm - 24,6 kg

	MCC35-T	MCC35-P	Roulettes (modèles sur pied)
Câble Ø maxi	35 mm		MX-ROUL
Modèle	de table	sur pied	
Roue métal	MCC35-T-ALU	MCC35-P-ALU	
Roue polyuréthane	MCC35-T-PU	MCC35-P-PU	



MCC35-T-ALU



Coupe du câble



MCC35-P-PU

Par principe la mesure par défilement d'un produit long ne peut pas être d'une précision parfaite. Il incombe à l'utilisateur de réaliser ses propres essais pour déterminer le pourcentage de précision pour les différents produits à mesurer.

M50

Jusqu'à 50 mm de diamètre

- Compteur en cm mesurant jusqu'à 9.999,95 mètres
- Roue de mesure largeur 50 mm développement 500 mm en polyuréthane (usages intensifs)
- Guidage en entrée et en sortie par 4 rouleaux en acier et sous la roue de mesure par un galet avec flasques.
- Utilisation manuelle ou sur machine enrouleuse pour le modèle de table
- Dimensions et poids :
 - M20-T : l 195 x P 400 x H 175 mm - 10,1 kg
 - M20-P : l 655 x P 610 x H 946 mm - 37,1 kg

	M50-T	M50-P	Roulettes (modèles sur pied)	Pince coupante (Ø maxi 25 mm)
Câble Ø maxi mesure	50 mm		MX-ROUL	MX-CC
Modèle	de table	sur pied		
Roue métal	-			
Roue polyuréthane	M50-T-PU	M50-P-PU		



M50-T-PU



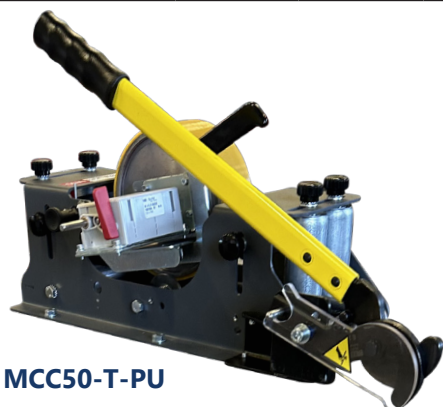
M50-P-PU

MCC50

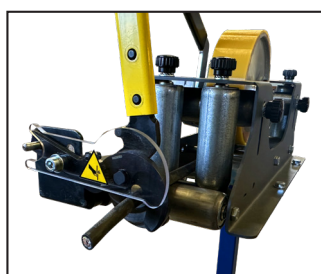
Métruse M50 avec coupe-câbles

- Caractéristiques techniques identiques à la M50
- Equipée d'un coupe-câbles E2
- Permet de couper Cu/Al 250 mm²
- Coupe pour câble diamètre maxi 35 mm
- Ne convient pas pour acier/inox
- Utilisation manuelle ou sur machine enrouleuse pour le modèle de table
- Dimensions et poids :
 - MCC35-T : l 270 x P 600 x H 280 mm - 11,9 kg
 - MCC35-P : l 655 x P 610 x H 1051 mm - 38,9 kg

	MCC50-T	MCC50-P	Roulettes (modèles sur pied)
Câble Ø maxi mesure	50 mm		MX-ROUL
Câble Ø maxi coupe	35 mm		
Modèle	de table	sur pied	
Roue métal	-		
Roue polyuréthane	MCC50-T-PU	MCC50-P-PU	



MCC50-T-PU



Coupe du câble



MCC50-P-PU

Par principe la mesure par défillement d'un produit long ne peut pas être d'une précision parfaite. Il incombe à l'utilisateur de réaliser ses propres essais pour déterminer le pourcentage de précision pour les différents produits à mesurer.