



VAS (Visual Alert System)

Nouveau système de projection d'image au sol à l'approche d'un engin

Présentation

La société TILT IMPORT, spécialisée dans les solutions de sécurité dans l'entrepôt, présente son nouveau système de projection d'image d'alerte au sol à l'approche d'un engin de manutention.

Dans de nombreuses zones où la cohabitation piéton-engin est intense, TILT-IMPORT propose déjà une solution leader sur le marché qui permet à un piéton équipé d'un badge d'être informé qu'un chariot est en approche. Dans ce cas, piétons et caristes sont informés en même temps du risque de collision.

Le Visual Alert System (VAS) prévient les piétons et/ou les chariots élévateurs dans les situations à risque en projetant des signaux au sol.

Les avantages du système

- Sa grande durabilité et sa capacité de personnalisation en fonction des besoins du client.
- Le marquage au sol n'apparaît que quand le danger est réel.
- Une installation simple et rapide : il suffit de placer le projecteur à l'endroit désiré.
- Ce système peut également être combiné avec le système de détection piéton PAS ou HIT-NOT, qui avertissent les conducteurs de chariot lorsqu'une personne est détectée (distance réglable de **1 à 8 mètres pour le PAS** et de **5 à 13 mètres pour le HIT NOT**).

Fonctionnement

Le chariot est équipé de bandes réfléchissantes polarisées. Lors d'un passage devant le capteur, le relais du projecteur se ferme et active ainsi l'affichage au sol du pictogramme.

Le projecteur est muni de 1 à 3 lentilles de couleurs différentes permettant la personnalisation des pictogrammes.

Lorsque le chariot repasse devant le capteur, le relais s'ouvre et supprime la projection au sol.



TILT-IMPORT : ZI Saint Mathieu - 5, rue des Garennes
F-78550 - HOUDAN
S.A.S au capital de 40 000 Euros
Tél: +33 1 34 87 75 89 | Fax: +33 1 34 87 60 21
contact@tilt-import.com | www.tilt-import.com



TILT-IMPORT



VAS (Visual Alert System)

Composition

Projecteur : Fixé de préférence au-dessus du portique concerné, il projette une source lumineuse au sol. Il existe deux types de projecteurs disponibles : **un projecteur 50w** et **un projecteur 120w**.

Le projecteur de 50w est recommandé pour les sites faiblement éclairés, tandis que le 120w est beaucoup plus puissant et convient aux entrepôts et usines de production où la lumière est intense.



Lentilles : elles permettent de modifier la lumière du projecteur en pictogramme personnalisable.



Bande réfléchissante : elle reflète la lumière infrarouge afin de fermer le relais.



Capteur infrarouge : il émet un rayon infrarouge destiné à être renvoyé par les bandes réfléchissantes polarisées.

L'expérience nous montre que les projections sur le terrain sont plus visibles que les panneaux de signalisation standard. En effet, le cerveau s'adapte à la vue quotidienne de ces panneaux et inhibe naturellement l'importance qu'il leur accorde. Ils sont également plus efficaces que les miroirs panoramiques couramment utilisés. Ces derniers étant souvent placés trop haut, le personnel ne le voit pas ou n'en tient pas compte.

En résumé, le système VAS présente de nombreux avantages : l'image est facile à comprendre, ne se détériore pas, peut être activée ou désactivée. Les images projetées sont modifiables, attirent beaucoup plus l'attention et deviennent des marques « vivantes ».

Le VAS est idéal pour toute zone dangereuse nécessitant une mise en garde dans les entrepôts, les centres logistiques, les zones de production. Il peut aussi être placé dans les espaces séparant les zones de production des bureaux, les couloirs et les zones de transit, ainsi que dans les angles morts des espaces de travail. Le VAS diffère des autres options de signalisation car très efficace et visible.

Le marquage n'apparaît que quand le danger est réel.

TILT-IMPORT : ZI Saint Mathieu - 5, rue des Garennes
F-78550 - HOUDAN
S.A.S au capital de 40 000 Euros
Tél: +33 1 34 87 75 89 | Fax: +33 1 34 87 60 21
contact@tilt-import.com | www.tilt-import.com





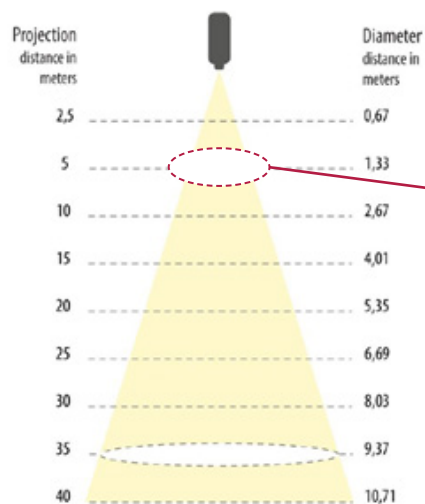
VAS (Visual Alert System)

VAS Projector 120W

SPÉCIFICATIONS TECHNIQUES

Matériel	Aluminium
Dimensions	320 mm x 175 mm x 230 mm
Poids	3.5 kg
Protection IP	IP 65
Alimentation électrique	85-265V
Fréquence	50/60 Hz
Source Led	Cree Xlamp CXA3050
Puissance Projecteur	120w
Lumens	12.000 Lumens
Durée de vie Led	30 000h
Condition d'utilisation	De -20°C à +65°C

PROJECTIONS DES SIGNAUX AU SOL



Exemple :

Lorsque votre projecteur est positionné à 5 mètres du sol, l'image projetée au sol fera un diamètre de 1,33 mètres.

TILT-IMPORT : ZI Saint Mathieu - 5, rue des Garennes
F-78550 - HOUDAN
S.A.S au capital de 40 000 Euros
Tél: +33 1 34 87 75 89 | Fax: +33 1 34 87 60 21
contact@tilt-import.com | www.tilt-import.com



TILT-IMPORT

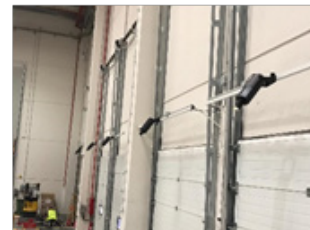


VAS (Visual Alert System)

INSTALLATION

Étape 1

Installez le projecteur sur le plafond ou le mur.



Étape 2

Connectez l'alimentation au projecteur et au réseau électrique.



Étape 3

Orientez le projecteur vers la zone où vous voulez projeter le pictogramme.



Étape 4

Lorsque la mise au point de l'image projetée est correcte, abaissez la bague jusqu'à recouvrir le caoutchouc blanc et verrouillez-la.



TILT-IMPORT : ZI Saint Mathieu - 5, rue des Garennes
F-78550 - HOUDAN
S.A.S au capital de 40 000 Euros
Tél: +33 1 34 87 75 89 | Fax: +33 1 34 87 60 21
contact@tilt-import.com | www.tilt-import.com



TILT-IMPORT