

Teleskopplader  
2748T 3248T

**ETHALER**  
4275T 48T18



[www.hoflader.com](http://www.hoflader.com)

# PHOTOS 2748T



## Fahrerstand

Poste de  
Commande  
Operator's  
Platform



## Knickgelenk

Articulation  
pendulaire  
Oscillating  
centre  
articulation



## Wartung

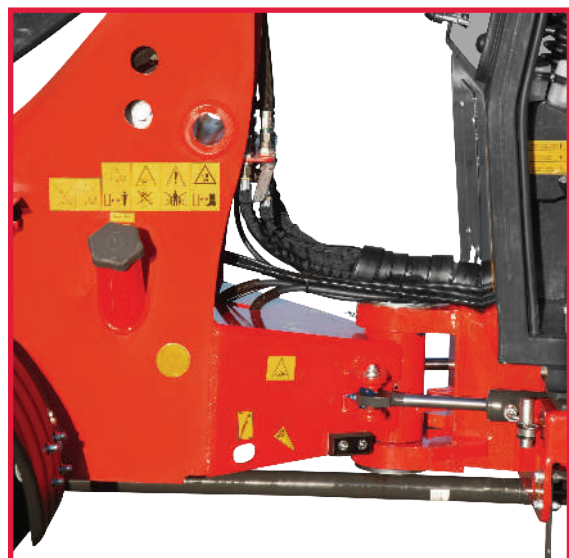
Maintenance  
Maintenance





**Fahrerstand**

Poste de  
Commande  
Operator's  
Platform



**starres  
Knickgelenk**

Articulation fixe  
Fixed centre  
articulation



**Wartung**

Maintenance  
Maintenance

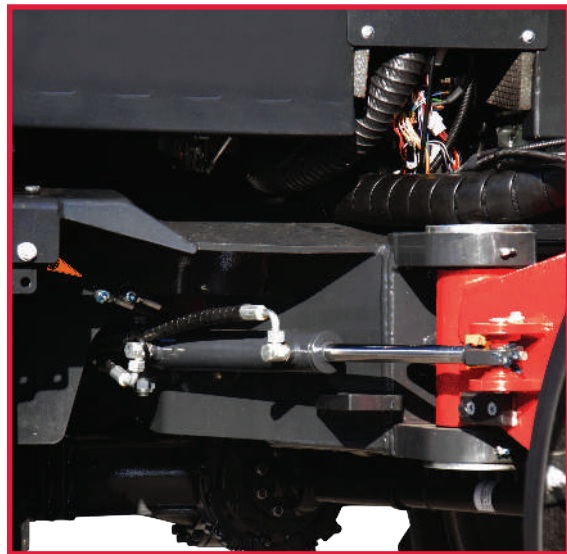


# PHOTOS 4275T



**Fahrerstand**

Poste de  
Commande  
Operator's  
Platform

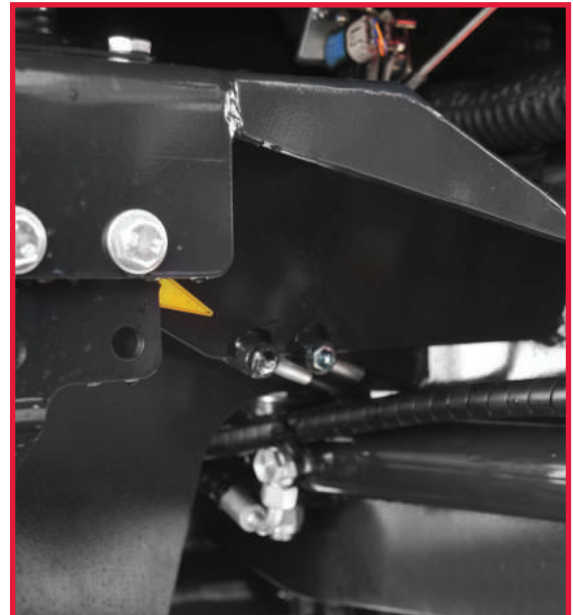


**starres  
Knickgelenk**

Articulation fixe  
Fixed centre  
articulation



**Wartung  
Maintenance  
Maintenance**





Kabine

Cabine  
Cabin



Lenkung

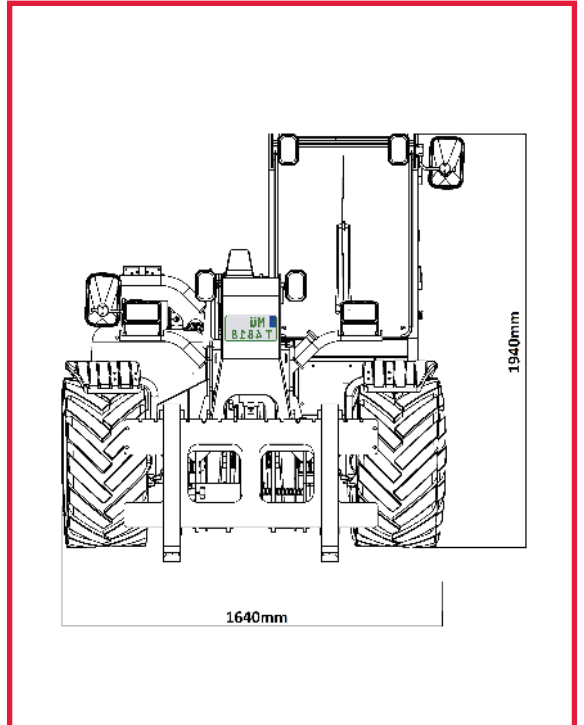
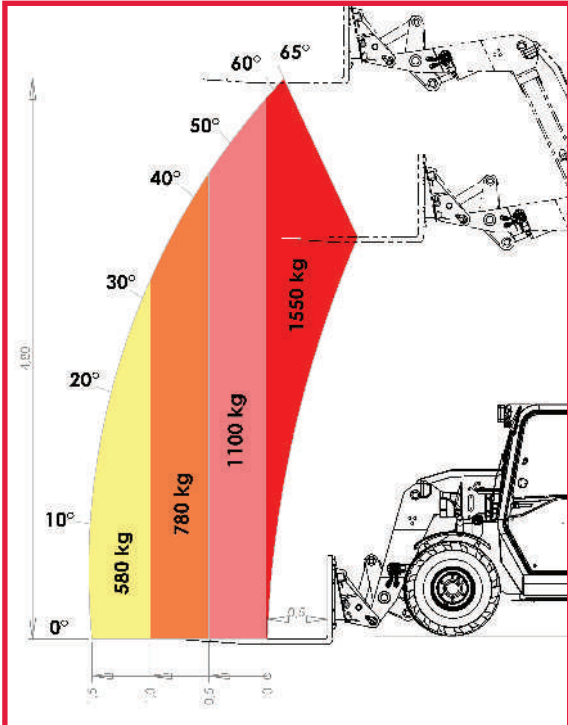
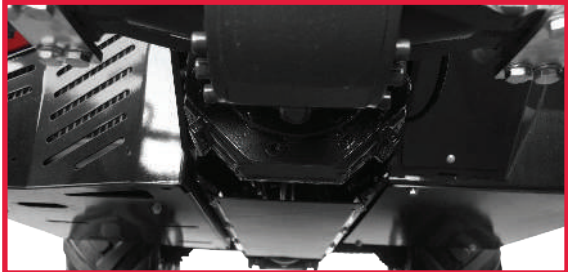
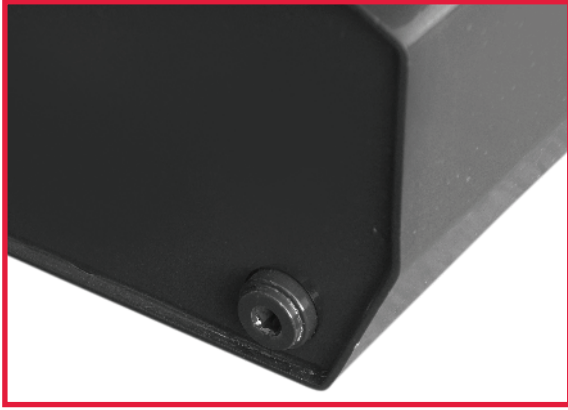
Mode de  
directions  
Steering



Wartung  
Maintenance  
Maintenance



# Detail PHOTOS 48T18



# Options

# ETHALER



	2748T		3248T		48T18		4275T	
	ein- gefahren	aus- gefahren	ein- gefahren	aus- gefahren	ein- gefahren	aus- gefahren	ein- gefahren	aus- gefahren
Hubkraft	2000 kg		2500 kg		2500 kg		4000 kg	
Kipplast Schaufel								
Maschine gerade	1320 kg	690 kg	2200 kg	1200 kg			3000 kg	2000 kg
Maschine geknickt (55°)	900 kg	390 kg	1600 kg	900 kg			2500 kg	1600 kg
Kipplast Palettengabel (50 cm)								
Maschine gerade	1020 kg	570 kg	2000 kg	1000 kg	1550 kg	580 kg	2500 kg	1700 kg
Maschine geknickt (55°)	700 kg	350 kg	1500 kg	700 kg			2000 kg	1450 kg
Gesamtlänge mit Schaufel	4550 mm	5500 mm	5021 mm		4030 mm		5750 mm	
Gesamtlänge ohne Schaufel	3620 mm	4670 mm	4212 mm		3360 mm		5070 mm	
Achsmittle bis Schaufeldrehpunkt	910 mm	1980 mm	800 mm		660 mm		1090 mm	
Radabstand	1080 mm		2050 mm		2040 mm		2300 mm	
Hecküberhang	980 mm		1249 mm		450 mm		1470 mm	
Höhe über Fops-Rops-Dach /Kabine	2220 mm		2260 mm		1940 mm		2450-2570 mm	
Gesamtarbeitshöhe	3870 mm		4664 mm				5540 mm	
max. Höhe am Schaufeldrehpunkt	3292 mm	4056 mm	3292 mm	4056 mm	4900 mm		3850-4760 mm	
Überladehöhe	3142 mm	3897 mm	3142 mm	3897 mm	3400 mm	4800 mm	3550-4460 mm	
Reichweite bei M	500 mm	870 mm	500 mm	870 mm				
max. Ausschütthöhe	2480 mm	3265 mm	2508 mm	3272 mm	bei 68° 2620 mm	bei 68° 4000 mm	3000 mm	3910 mm
Schürftiefe	100 mm		40 mm		40 mm		60 mm	
Gesamtbreite Standard	1380 mm		1386 mm		1640 mm		1730-2050 mm	
Spurbreite	1010 mm		1006 mm		1400 mm		1390 mm	
Breite über Bügel	660 mm		1010 mm				1320 mm	
Beodenfreiheit	280 mm		280 mm		260 mm		420 mm	
max. Radius	2780 mm		2574 mm				4320 mm	
Radius am Außenrand	2430 mm		2967 mm				3650 mm	
Innenradius	970 mm		1257 mm		940 mm		1720 mm	
Knickwinkel / Lenkeinschlag	55°		55°		4x 38°		45°	
Rückrollwinkel bei max. Hubhöhe	130°		47°				68°	
max. Auskippwinkel	55°		47°		68°		40°	
Rückrollwinkel am Boden	44°		39°		46°		44°	
Hydrualiktankvolumen	50l		50l		50l		70l	
Dieseltankvolumen	50l		50l		50l		50l	
Vorderachsgewicht	1140 kg		800 kg		1400 kg		1700 kg	
Hinterachsgewicht	1320 kg		1900 kg		1500 kg		3200 kg	
Leergewicht	2460 kg		2700 kg		2900 kg		4900 kg	
Betriebsgewicht	2700 kg		3000 kg		3200 kg		5200 kg	

Technische Änderungen unter Vorbehalt. Die Maße sind ungefähre Angaben. Die Abbildungen können teilweise Lader in Sonderausführung zeigen.



**Thaler GmbH & Co. KG**  
Weidinger Str. 24  
84570 Polling

Tel.: +49 (0)8633 50550-0  
Fax: +49 (0)8633 50550-10  
info@hoflader.com

**Händler**

