

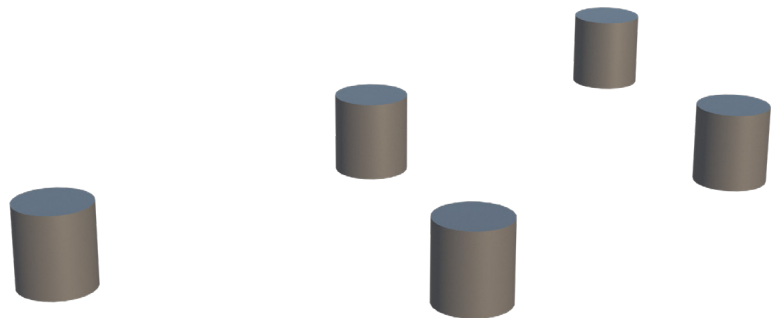


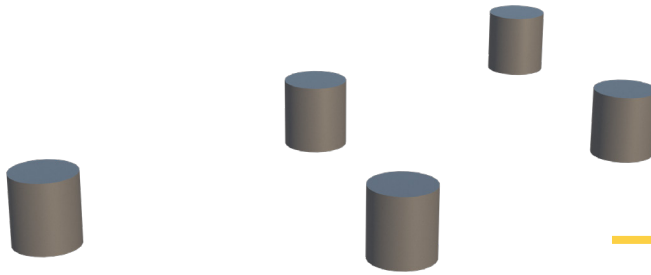
HERKULES

FITNESS EN PLEIN AIR

STREET WORKOUT
PAS JAPONAIS

HER-40 - FICHE TECHNIQUE





PAS JAPONAIS

HER-40

DIMENSIONS	1740 x 710 mm
HAUTEUR	150 mm
HAUTEUR CHUTE LIBRE	150 mm
ESPACE NÉCESSAIRE	4740 x 3710 mm
SURFACE ZONE DE SÉCURITÉ	17,62 m2
TAILLE MINIMUM UTILISATEUR	140 cm
POIDS MAXIMUM UTILISATEUR	150 kg
CAPACITÉ UTILISATEUR	1
CERTIFICATION	EN16630:2015
GAMME	Street Workout
CONSTRUCTION	acier galvanisé, PEHD, aluminium, acier inoxydable
PEINTURE	Thermolaquage

La pratique d'une activité sportive est importante pour une bonne santé physique et mentale.

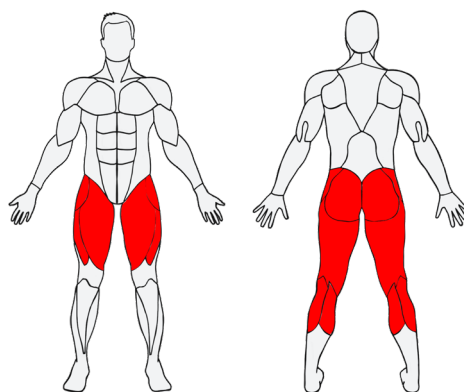
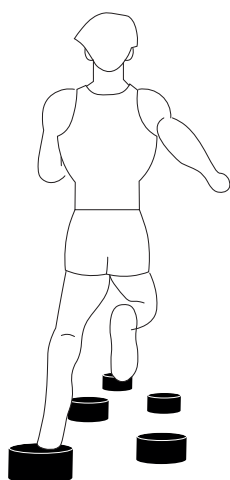
Pas Japonais HER-40 est un appareil de Street Workout extérieur destiné à une utilisation par le grand public. Cet appareil est conçu en acier galvanisé à chaud et thermolaqué pour une grande durabilité en extérieur, avec une utilisation intensive.



UTILISATION

Les pas japonais peuvent être utilisés de différentes manières : sautez dessus, marchez par dessus ou sautez par dessus.

Renforcement des jambes, cardio et endurance grâce à des exercices répétitifs.



BÉNÉFICES PHYSIQUES

HER-40 Pas Japonais permet de développer ses capacités physiques.



CARDIO



COORDINATION



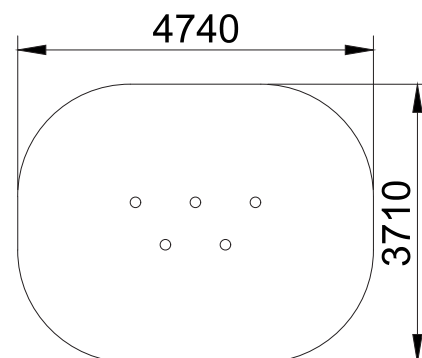
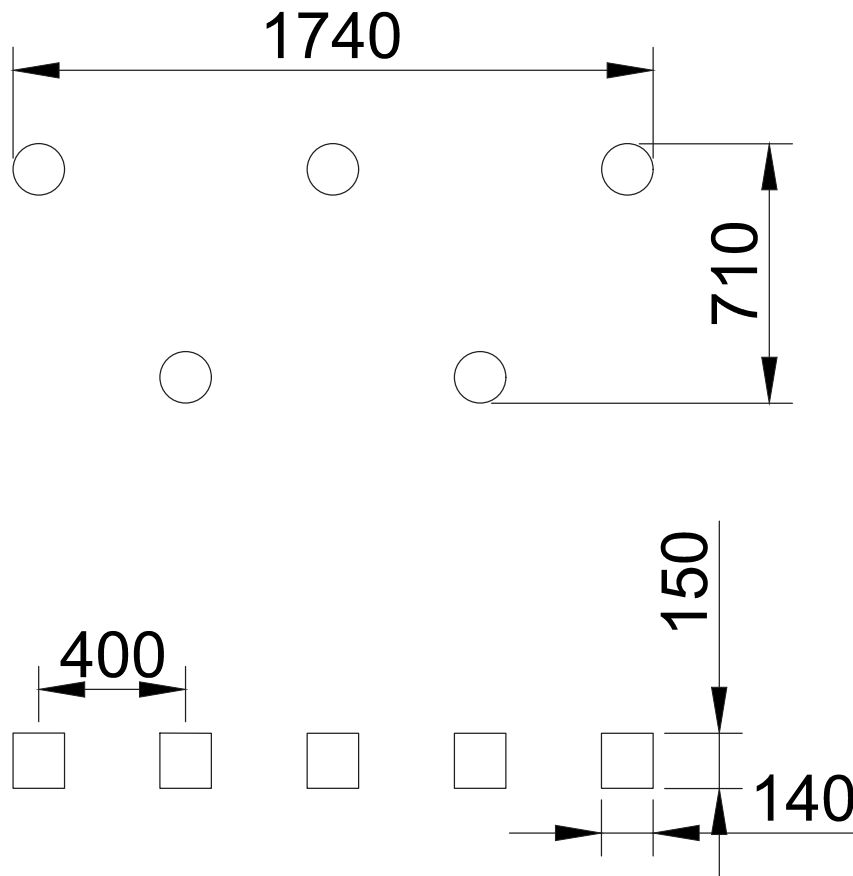
ÉQUILIBRE

**VISUALISER LE
MOUVEMENT DE
HER-40
Pas Japonais**





PLAN TECHNIQUE



Zone de sécurité - Echelle 1:100

DONNÉES D'INSTALLATION

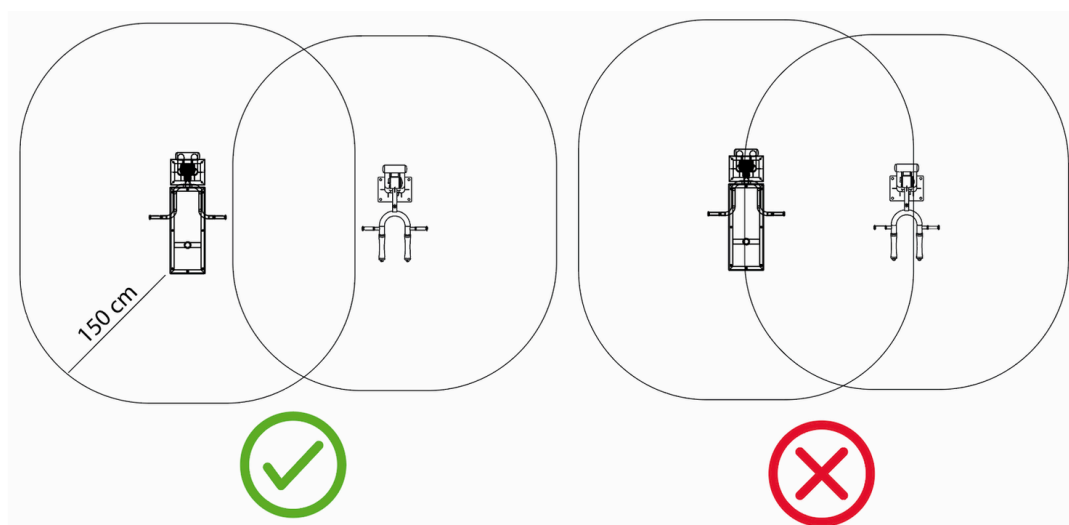
Volume de béton utile	0,32 m3
Profondeur d'ancrage	40 cm
Méthode de fixation	A cheviller
Hauteur de chute libre	150 mm
Assemblage	Pré-assemblé



IMPLANTATION



AFIN DE RESPECTER LA NORME EN VIGUEUR (EN16630:2015), L'IMPLANTATION DES APPAREILS DOIT RESPECTER LA DISTANCE DE SÉCURITÉ DE 150 CM. CETTE ZONE DOIT ÊTRE LIBRE DE TOUT OBSTACLE : AUTRES APPAREILS, MOBILIER URBAIN, CLOTURES, ARBRES...



HAUTEUR DE CHUTE LIBRE HER-40 : **150 MM**

Les appareils Herkules Fitness doivent être installés sur un sol nivelé et stabilisé. La nature du sol doit correspondre à la hauteur de chute de l'appareil, conformément à la norme EN 16630:2015. En cas de doute, rapprochez-vous de Herkules Fitness pour en savoir plus sur la réglementation, et sur les différentes épaisseurs de sol requises.

Béton	Terre	Gazon	Copeaux de bois	Graviers	Sable	EPDM	Dalle amortissante	Gazon synthétique
✓	✓	✓	✓	✓	✓	✓	✓	✓



MATÉRIEL REQUIS*



2 poseurs



Niveau



Mètre ruban ou autre
outil de mesure



Pioche



Pelle et / ou pelleteuse



Visseuse



Vis à bois



Bois de coffrage



Clé Allen



Clé taille 19 et 27
mm



Bétonnière
ou camion toupie

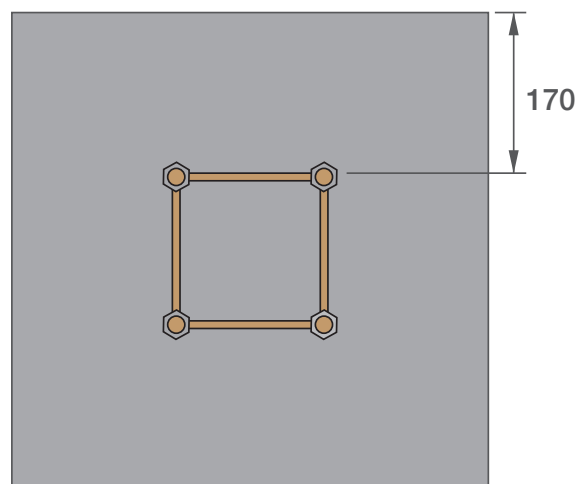
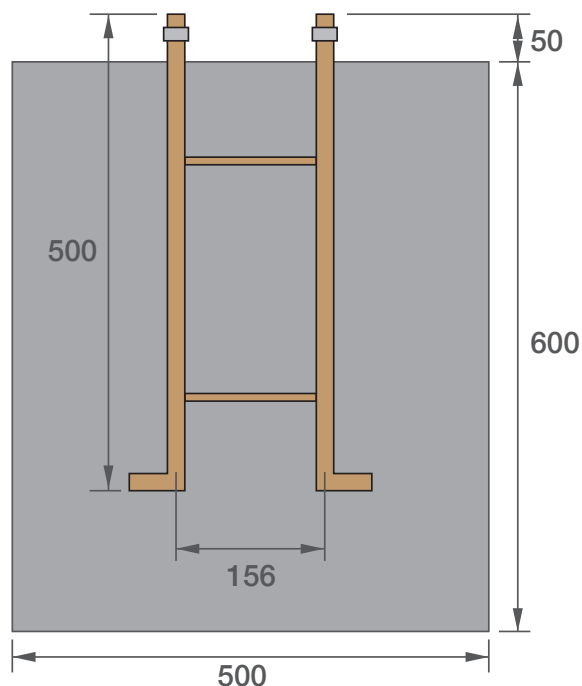


Béton
Dosage : 350kg/m³
Volume : 0,32m³

*Informations à titre indicatif. Le matériel requis peut varier en fonction de la méthode d'installation choisie, de la nature du sol et de la nature des appareils.



ANCRAGE



*PLAN DE PLACEMENT DU TABOURET D'ANCRAGE. CERTAINS AGRÈS NÉCESSITENT PLUSIEURS MASSIFS, SE RÉFÉRER AU PLAN.

FONDATIONS

Réaliser les fouilles telles indiquées sur le dessin technique.

Placer les tabouret d'ancrages sur des coffrages en laissant 5cm de tige filetée dépasser, puis couler le béton frais.

Laisser sécher et retirer les coffrages.

MONTAGE DE L'APPAREIL

Commencer par une extrémité en plaçant un poteau sur les tiges filetées.

Boulonner fermement.

Passer au poteau suivante puis mettre en place la pièce intermédiaire.

Avancer de cette façon jusqu'à l'autre extrémité en suivant le plan fourni.