

# AMCO LES ESCAMOTABLES

## AB-C50+

BARRIÈRE AUTOMATIQUE DE SÉCURITÉ

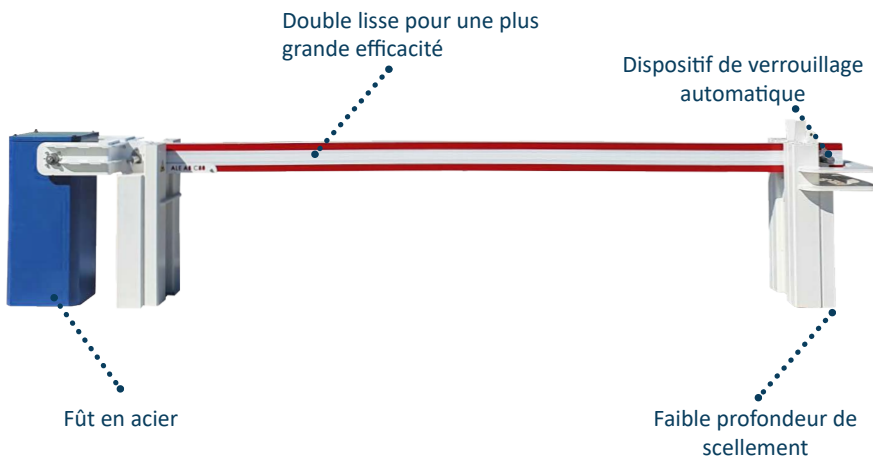
Borne automatique levante de sécurité, anti-véhicules-bélier.

Crash testée à 50 km/h

# LA BARRIÈRE AUTOMATIQUE LEVANTE HAUT NIVEAU DE RÉSISTANCE EXTRÊMEMENT RÉSISTANTE



**RÉSISTANCE** - 311 000 joules



**BARRIÈRE CERTIFIÉE PAR CRASH TEST**

Stoppe un véhicule de 7,5 tonnes à 50 km / h



**GESTION DES ACCÈS**



**RAPIDITÉ DE POSE**

Faible profondeur de scellement



**PROTECTION  
DES BÂTIMENTS**

# AB-C50+

## CERTIFICATION

Résistance certifiée par crash test numérique réalisé par un organisme indépendant agréé COFRAC :

7,5T à 48 km/H



soit l'équivalent à la norme IWA 14-1

## ÉQUIPEMENTS OPTIONNELS

### Sécurité

- Feux flash R2 sur lisse
- Feux R24 sur poteau (de 1 à 4 feux)
- Signalisation par panneaux normalisés Ø 450, 650
- Sirènes
- Barrage infrarouge
- Cellule reflex
- Détecteur de présence sur boucle magnétique
- Carter de protection piétons
- Axe inox de cadénassage
- Ventouse magnétique de verouillage

### Personnalisation

- Peinture polyester de couleur spéciale (RAL à définir, uniquement sur fût)
- Appareillage de commande locale : boîte pompier, boîte à boutons, etc
- Multiples configurations adaptées au site (ONE-C)
- Pilotage et paramétrage à distance



## CARACTERISTIQUES TECHNIQUES

- Fût en tôle acier épaisseur 4mm, traité par cataphorèse, avec serrure Ronis 405
- RAL standard 5015
- Capot en acier 3 mm
- FDC électromécaniques
- **Pilotée par carte de commande ONE-C**
  - Multiples configurations possibles selon les sites
  - Pilotage filaire ou par câble réseau ; plusieurs protocoles de communication (modbus TCP/IP, RS485)
  - Paramétrage et pilotage à distance via serveur web
  - Mise à jour par carte SD
  - Connecteurs rapides
  - Gestion du moteur par variation de fréquence avec rampes d'accélération / décélération et vitesse d'ouverture et de fermeture réglable

## CARACTÉRISTIQUES TECHNIQUES

Résistance sans déformation	311 000 Joules
Lisse	135 x 93 mm
Temps de manœuvre	Dès 10 sec
Peinture	Fût de barrière en RAL 5015/ poteaux & lisse en RAL 9010
Finition	Poudre polyester cuite à 250°
Largeur	De 3 à 6 m

\* selon conditions de test

\*\*sous réserve du respect des préconisations de maintenance et d'entretien

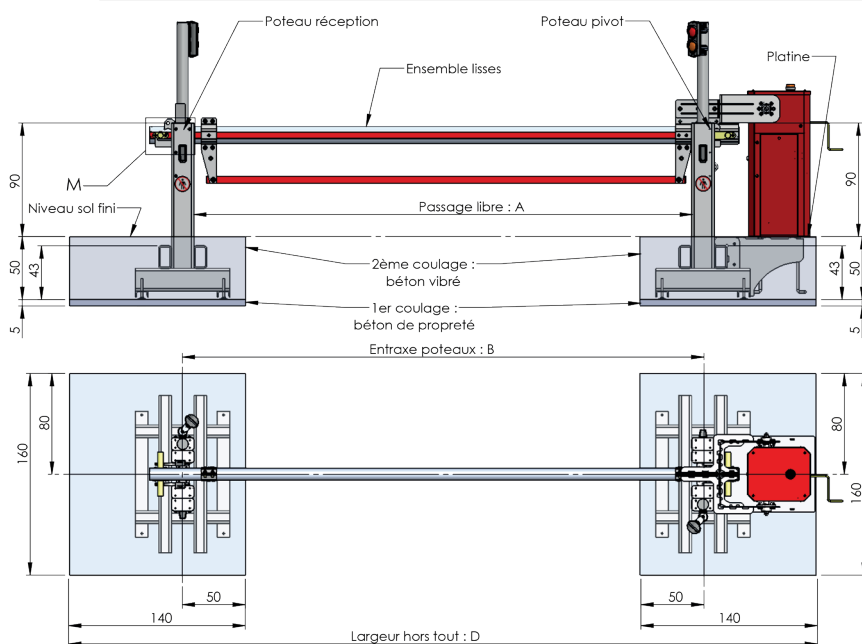
# AB-C50+

## INSTALLATION

À la charge de l'installateur :

- Massif béton
- Mise en oeuvre et réglage du dispositif
- Fourreaux (alimentation, commande, boucles, cellule IR, ventouse, feux...)
- Sciage et mise en oeuvre des boucles magnétiques
- Alimentation électrique : câble RO2V 3G2, 5mm<sup>2</sup>, 230V monophasé + protection départ de ligne 30mA
- Commande : câble SYT 5p 9/10<sup>ème</sup>
- Autres câbles (liaison poteau réception, feux, cellule IR, ventouse...)

## MODE OPÉRATOIRE DE POSE



# AB-C50+



## TOTEM TECHNIQUE DE COMMANDES

Entièrement modulable, option écran visualisation de la borne en direct

## ACCESSOIRES

### PLATINE DE GESTION ONE-C

- Mise à jour et SAV facile et rapide (plug & play)
- Sauvegarde des paramètres et données en cas de remplacement
- Configurable en TCP/IP
- Norme ISO 13849-1



### SIGNALISATION : BOITIERS FEUX

Boîtier aluminium anti-vandalisme équipé d'une paire de feux à LEDs (Rouge fixe et Orange)



### TOTEMS TECHNIQUES

Gamme de totems modulables pour intégration de contrôle d'accès : LAPI, lecteur de badge, interphonie, écran de visionnage borne



### ARMOIRES ET COFFRETS

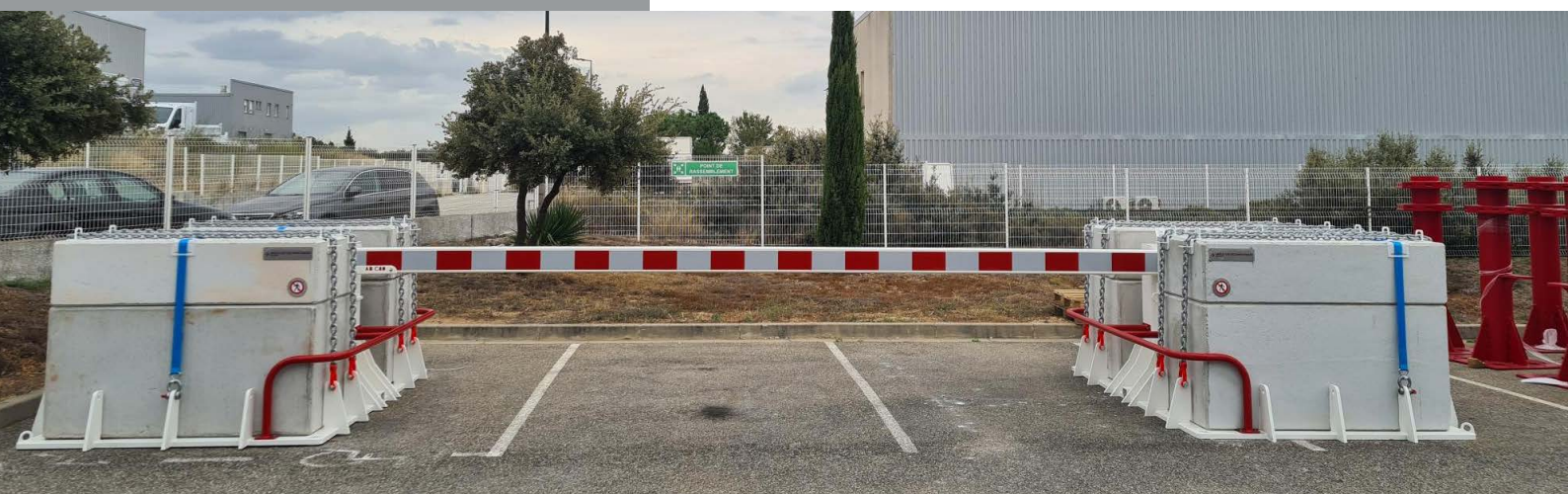
Armoires conçues pour l'intégration d'un coffret de gestion et d'une centrale hydraulique



ARMOIRE S



ARMOIRE L



## CCTP - ALE AB-C50



**LA  
BARRIÈRE  
AUTOMATIQUE**



**AMCO  
LES  
ESCAMOTABLES**