

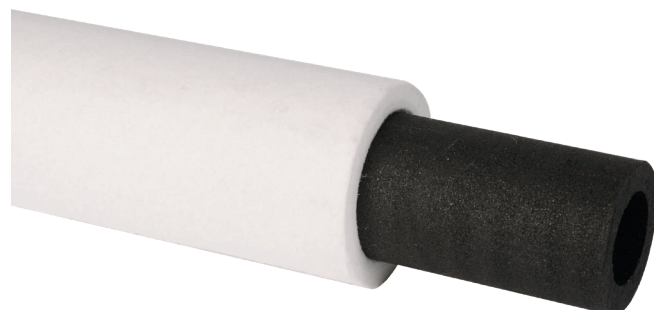
## Description

La QUALICARB DUO possède une durée de vie supérieure par rapport aux technologies traditionnelles grâce à sa conception spéciales. Elle possède une préfiltration de 5µm de type meltblown en amont (partie extérieur blanche) puis d'une partie charbon GAC compacté et extrudé.

La conception meltblown permet de retenir une plus grande quantité de particules par rapport aux autres technologies (voile). Cette préfiltration permet de maximiser les performances du traitement charbon qui travaillera uniquement sur la pollution dissoute.

La combinaison de ces deux technologies permet d'assurer un traitement efficace sur une plus longue période lorsque la quantité de particules solides est importante.

QUALICARB DUO est utilisée en application résidentielle ou en amont d'équipement de purification (osmoseur, UF...). Elle est aussi largement utilisée sur des procédés spécifiques industriels (traitement de surface, chime...)



## Caractéristiques & Avantages

- Préfiltration nominale à 5µm
- Poids cartouche / 10" = 275gm
- Adsorption sur charbon GAC compacté extrudé.
- Charbon noix de coco.
- Disponible sur demande avec embouts code 3,7, et 8
- longueur de 10" à 30"

## Dimensions

<b>Diamètre extérieur</b>	63 mm
<b>Diamètre intérieur</b>	28 mm
<b>Longueurs</b>	10" à 30"

## Caractéristiques techniques

<b>Température max</b>	60°C
<b>Débit conseillé</b>	250l/h à 300l/h pour une cartouche 10"
<b>Pertes de charge</b>	250mbar à 240l/h pour une cartouche 10"
<b>Pression différentielle max</b>	3 bar

## Références de commande

RÉFÉRENCE QCD - **05** - **20**  
Tab 1 Tab 2

Table 1 : seuil de préfiltration

Code	Description
05	5 µm

Table 2 : longueur

Code	Description
91	9"3/4 = 248mm
10	10 " = 254 mm
20	20 " = 508 mm
30	30 " = 762 mm