



Powered by **memjet**

RAPIDE • NUMERIQUE • RÉSISTANCE À L'EAU AMÉLIORÉE

L'imprimante VP750 by VIPColor est la nouvelle génération d'imprimantes couleur numériques, qui permet d'imprimer des étiquettes à la demande en **utilisant une technologie d'impression améliorée, résistante à l'eau**



technologie d'impression améliorée, résistante à l'eau

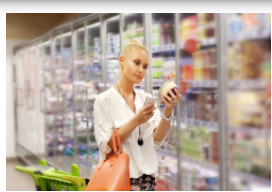
S'appuyant sur la technologie éprouvée de l'imprimante VP700, notre produit phare, elle est dotée d'une technologie d'impression améliorée, **qui offre une meilleure résistance à l'eau et des étiquettes aux couleurs lumineuses**. Résultat : ces étiquettes couleur d'excellente qualité s'adaptent à différents produits tels que boissons et aliments réfrigérés, produits de soins pour animaux, produits ménagers, produits chimiques, produits pharmaceutiques, ainsi que la plupart des produits exposés à l'humidité.

Grâce à la technologie jet d'encre Memjet et à notre expertise dans les technologies VIPColor, l'imprimante VP750 allie performance et fiabilité des imprimantes d'étiquettes couleur industrielles VP700 by VIPColor au nouveau système amélioré qui permet d'imprimer des étiquettes plus résistantes à l'eau (et à de nombreux solvants) par rapport à d'autres imprimantes utilisant des encres à base de colorant, ainsi que **des têtes d'impression plus durables** que celles de la première génération d'imprimantes Memjet.

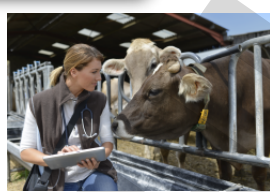
Bénéfices

- Imprimante d'étiquettes couleur numérique
- Grande vitesse, atteignant 18 mètres / minute
- Haute qualité, jusqu'à 1600x1600 dpi*
- Dessinée pour un usage industriel
- technologie d'impression améliorée, résistante à l'eau
- tête d'impression plus durable

Principaux marchés



Boissons et aliments réfrigérés



Produits de soins pour animaux et produits vétérinaires



Produits d'entretien et ménagers



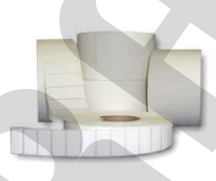
Produits chimiques GHS / CLP



Produits pharmaceutiques, cosmétiques et d'analyse médicale

Réduisez la complexité et réduisez les coûts

AVEC L'IMPRIMANTE VP750



- commandez uniquement des lots d'étiquettes neutres aux dimensions souhaitées
- Minimisez l'inspection pour le fait d'être des étiquettes neutres



- Espace réduit de stockage
- Classement par dimensions de l'étiquette pour une localisation facile



- Changements peu fréquents d'étiquettes pour le seul fait de travailler avec des étiquettes neutres



- L'impression sous commande permet d'effectuer des changements immédiats dans



*Pour vérifier la compatibilité de l'encre Memjet™ avec les étiquettes, nous recommandons à l'utilisateur d'effectuer un test d'impression avant d'imprimer les étiquettes, de suivre les instructions du fabricant ainsi que les paramètres d'impression optimaux. Compatible avec des matériaux d'étiquetage papier et synthétiques. Néanmoins, nous recommandons à l'utilisateur de procéder à des tests d'impression afin de vérifier la compatibilité avant d'imprimer en série.

Spécifications

CARACTÉRISTIQUES

Vitesse	Jusqu'à 18 m/min (304,8 mm la seconde - 12 IPS)
Résolution	Jusqu'à 1600 x 1600 dpi
Connexions	USB 2.0 / Ethernet 10/100Base-T / GPIO
Encre	Encres résistantes, avec cinq cartouches individuelles de 250 ml
Connexion électrique	Prise de courant universelle 220V AC
Qualité code à barres	Codes 1D, minimum Degré B (Code 39) pour des barres de 10 mils Codes 2D, minimum Degré B (PDF417) pour des barres de 10 mils

MATÉRIAUX

Modes d'impression	Rouleau à Rouleau, Rouleau à Coupe, Imprimer et Fixer
Largeur de l'étiquette	De 50,8 à 215,9 mm (2" - 8,5" pouces)
Longueur maximale	Jusqu'à 1.016 mm (40" pouces)
Épaisseur	0,1 - 0,3 mm
Type de finition	Mat, Semi-Brillant et Brillant
Matériaux qualifiés	Consulter la liste des matériaux compatibles VIPColor VP700
Capteur	Écart, marque noire, continu

RANG OPÉRATIONNEL

Rang de travail	15 à 35 °C ; HR 20-80%
Stockage	-5 à 50 °C

RÉGLEMENTATIONS ET SÉCURITÉ

Sécurité	CE (Europe), FCC Part 15, Subpart B, Class A (US) EC 60950-1 Compliance (International), cULus (US/Canada)
----------	---

USABILITÉ ET INTERFACE D'USAGER

Interface d'utilisateur	Serveur Réseau Interne
Apparence extérieure	Tableau de Contrôle LCD en 8 langues (EN, FR, IT, DE, ES, JP, CN Traditionnel et Simplifié) LEDs de signalisation Portes d'accès facile à la tête d'impression et aux cartouches d'encre Dessinée pour une configuration, un usage et une maintenance faciles; carcasse extérieure métallique de qualité industrielle Microsoft® Windows XP/Vista®/Windows 7 (32/64bits); Windows Server 2003/2008 R2 (32/64 bits) TCP/IP (IP manuel, ou DHCP Automatique) Inférieur à 60dBa
Driver/Pilote	
Réseau	
Niveau acoustique	

ACCESSOIRES ET DIMENSIONS

Accessoires inclus	Dérouleur intégré pour des rouleaux de 76 mm de diamètre int., et jusqu'à 200 mm de diamètre ext. Cutter automatique interne
Dimensions	476 mm x 497 mm x 585 mm (18,7" x 19,6" x 23,0")
Poids (uniquement imprimante)	35 kg (77 lbs)
Garantie	1 an de garantie limitée d'usine, ou 127 Km imprimés (5M de pouces), le premier qui échoue.

MATÉRIEL FOURNI

Matériel fourni	Imprimante avec dérouleur intégré, La tête d'impression et le jeu complet d'encres CMYKK sont vendus séparément.
-----------------	---

Note:

- Les spécifications sont soumises à des changements sans préavis, notification ou approbation
- La qualité d'impression est étroitement liée à la qualité des matériaux employés
- La garantie limitée d'usine n'inclut pas les consommables, ni les cartouches d'encre ni la tête
- * Windows est une marque déposée de Microsoft Corporation aux États-Unis d'Amérique, ainsi que dans d'autres pays.

Images du produit

Tableau de Contrôle avec écran LCD rétro-éclairé à lecture facile

L'imprimante VP750 est compatible avec les principales applications de conception graphique et d'étiquettes sous Microsoft Windows:



Dérouleur intégré (jusqu'à 200 mm diamètre externe) & Couverture protecteur

Accès facile pour le remplacement de la tête, des encres et pour les tâches de maintenance

Cartouches individuelles d'une grande capacité (250 ml d'encre)

- Largeur d'impression : 215,9 mm (8,5")
- Résolution : jusqu'à 1600 x 1600 ppp
- Compatibilité avec les modes : Roll-Roll, Roll-Cut, Print-Hold et Fan-Fold
- Délai d'impression de première étiquette : < 10 s
- Coupe automatique
- Accès à distance via serveur Web intégré

- Ethernet 10/100Base-T
- GPIO
- USB 2.0
- Power Input

Les ports de connexion sont bien conçus et placés à l'arrière de l'imprimante

GRAPHIQUE STORE

Plus renseignements:

Web: <http://www.vipcolor.com>

Email: info@vipcoloreurope.com

Tel.: +34 93 588 3018