



CHARGEUSES ARTICULÉES



106 ▲ 206 ▲ 306 ▲ 406 ▲ 506



LES DÉBUTS...

Après avoir débuté au 19ème siècle comme fabricant d'accessoires agricoles, Mustang est devenu LE fabricant d'équipements compacts incontournable du 21ème siècle – Mustang Compact Equipment.

Connu au départ sous le nom d'Owatonna Manufacturing Company, Mustang a été l'un des premiers à fabriquer ce que l'on connaît aujourd'hui sous l'appellation de "chargeuses compactes à pneu". Depuis cette époque, Mustang a su allier la tradition et ses processus innovants afin de proposer l'une des gammes d'équipements compacts les plus complètes à ce jour.

MUSTANG. LA VRAIE PUISSANCE.



VÉRITABLE



PASSE-PARTOUT

De l'exploitation agricole au chantier en passant par n'importe quel autre site, rien ne résiste aux chargeuses articulées **Mustang**. Compactes et polyvalentes, elles sont facilement manoeuvrables même dans les endroits les plus étroits. Grâce à leur direction articulée à 45 degrés, ces engins laissent le moins de traces possible au sol, même sur les surfaces fragiles.

Dotées du même niveau de qualité que les chargeuses compactes à pneu Mustang, les articulées offrent une plus grande manoeuvrabilité, et flexibilité, et des capacités de charge élevées.

UNE CAPACITÉ DE MANOEUVRE INÉGALÉE

▲ Des angles de braquage articulés de 45 degrés permettant d'accéder aux espaces confinés, là où les autres machines ne peuvent pas aller. Un rayon de braquage équilibré, qui permet à la partie arrière de suivre le même chemin que la partie avant du véhicule.

UNE CAPACITÉ MAXIMALE ▲ Des chargeuses articulées Mustang compactes mais toujours très résistantes. Des capacités nominales d'utilisation pouvant atteindre 1 161 kg sur le 506, pour pouvoir s'adapter aux espaces confinés et aux surfaces sensibles

UNE FLEXIBILITÉ TOTALE ▲ Des consoles de fixation de type universel adaptées à la plupart des chargeuses compactes à pneu, permettant ainsi d'étendre le choix d'outils compatibles.



106 ▲ 206 ▲ 306 ▲ 406 ▲ 506

RENDRE

ACCESSIBLE

L'INACCESSIBLE



▶ 106

▶ 206

▶ 306

▶ 406

▶ 506

Grâce à leur conception intelligente et moderne, ces machines offrent des performances inégalées tout en restant faciles à manipuler, et vous font gagner du temps.

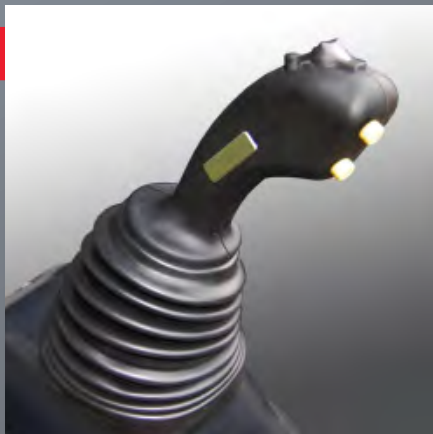
UN MOUVEMENT PRÉCIS ▲ Une pédale progressive permet à l'opérateur de faire varier la vitesse au sol tout en maintenant une vitesse de moteur fixe. Les performances du véhicule peuvent ainsi être contrôlées avec précision.

UNE TRACTION CONSTANTE ▲ Un blocage de différentiel hydraulique situé sur les essieux des modèles 306, 406 et 506 permet de convertir la puissance d'une roue qui patine en une force de traction de 100 %. Les modèles 106 et 206 sont munis d'un différentiel à patinage limité.

UN SYSTÈME HYDRAULIQUE PUISSANT ▲ Le système hydraulique capable d'atteindre 56,8 litres/minute permet d'alimenter un grand nombre d'équipements et ainsi d'augmenter la flexibilité et la productivité.



GAIN DE TEMPS ▲ Accélérez vos activités quotidiennes grâce à des temps de cycles rapides. Des actions de chargement, levage et bennage rapides, pour exécuter davantage de tâches en un temps réduit. L'option "2 vitesses" sur les modèles 306, 406 et 506 permet d'augmenter la productivité avec des vitesses de déplacement jusqu'à 20 km/h.



JOYSTICK MULTIFONCTION ▲ Il permet de contrôler le bras de levage, la benne et les fonctions hydrauliques auxiliaires, ainsi que le floting. Le sens de déplacement, le blocage différentiel et la transmission à deux vitesses sont activés à l'aide de boutons et de boutons-poussoirs situés sur le joystick.



ACCÈS FACILITÉ POUR L'ENTRETIEN ▲ Grâce au grand capot-moteur, vous accédez facilement au moteur, au liquide de refroidissement et à l'huile hydraulique. Une plate-forme inclinable à vérins à gaz suspendue se déploie afin de faciliter l'accès au système hydraulique et à la batterie en vue de leur entretien.

EXIGEZ L'INTELLIGENCE



STABILITÉ ▲ Le châssis oscillant (de 10 degrés dans n'importe quelle direction) maintient la traction de la machine. Même sur terrain irrégulier, l'oscillation maintient les pneumatiques en contact avec le sol.



PUISSANCE ET FIABILITÉ ▲ Les moteurs diesel Yanmar sont conformes aux normes d'émission et offrent d'excellentes performances avec un grand nombre d'applications et de conditions climatiques.



CONCEPTION INTELLIGENTE ▲ Les conduites et liaisons hydrauliques viennent astucieusement se loger dans le bras de levage entièrement soulevé, qui les protège pendant le levage et le bennage.

106 ▲ 206 ▲ 306 ▲ 406 ▲ 506

MONTEZ EN SELLE



TABLEAU DE BORD

▲ Le tableau de bord électronique est centré sur la colonne de direction afin de faciliter sa lecture.



CHAUFFAGE / CLIMATISATION ▲

Système de chauffage de série sur les modèles à cabine. Système de climatisation disponible sur le modèle 506.



ÉCLAIRAGE ▲ Le système d'éclairage de route en option permet de renforcer la sécurité en cas de déplacement d'un site à un autre.



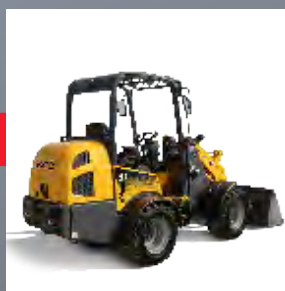
EXCELLENTE VISIBILITÉ

▲ La grande surface vitrée des modèles à cabine permet une excellente visibilité à 360 degrés.



VENTILATION ▲ Les portes de la cabine sont munies d'un loquet de grande taille qui permet de les entrouvrir pour garantir la ventilation.

Le confort de l'opérateur est essentiel pour garantir une productivité maximale. C'est pourquoi Mustang propose un grand nombre d'options qui permettent d'adapter la cabine à VOS besoins.



CANOPY



CABINE



Le joystick multifonction contrôle le bras de levage, la benne, le flotting, le sens de déplacement et le système hydraulique auxiliaire. Sur les modèles 306, 406 et 506, il contrôle également la transmission à 2 vitesses et le blocage différentiel.

La pédale progressive permet de faire varier la vitesse au sol tout en maintenant une vitesse de moteur fixe, et ainsi d'offrir une puissance de poussée supplémentaire

Une pédale d'accélération permet à l'opérateur de contrôler facilement la vitesse du moteur. Une commande manuelle est proposée de série avec les modèles 306, 406 et 506.

Le siège à suspensions standard permet à l'opérateur de bénéficier d'un confort permanent, même sur terrain irrégulier.



LE TEMPS, C'EST DE L'ARGENT RESTEZ CONNECTÉ

Le temps est précieux sur un chantier. C'est pourquoi Mustang propose des systèmes de raccordement simples et rapides adaptés à un grand nombre d'équipements.

Toutes les chargeuses articulées sont munies du système de montage à attache rapide Multi-Tach®. Il s'agit d'un système de type universel simple et rapide à utiliser et compatible avec la plupart des équipements, ce qui permet de bénéficier d'une plus grande polyvalence.

Le système de montage hydraulique à attache rapide Power-A-Tach® permet également de monter et de démonter des équipements depuis le siège de l'opérateur.

Les coupleurs auxiliaires à face plate permettent des raccordements sans aucune goutte d'huile.

MUSTANG®

Grâce aux nombreux équipements MUSTANG® disponibles auprès de votre revendeur, les chargeuses articulées peuvent être facilement transformées afin de répondre à vos besoins.

	106 CANOPY	206 CANOPY	306 CANOPY	306 CABINE	406 CANOPY	506 CANOPY	506 CABINE
STRUCTURE							
Canopy	○	○	○	○	○	○	○
Cabine				●			●
PERFORMANCES							
Système de montage All-Tach®	○	○	○	○	○	○	○
Système de montage à 4 points	●	●	●	●	●	●	●
Système de montage Power-A-Tach®	●	●	●	●	●	●	●
Contrepoids			●	●	●	○	○
Transmission hydrostatique à une vitesse	○	○					
Transmission hydrostatique à deux vitesses			○	○	○	○	○
Pédale progressive	○	○			○	○	○
Liaison parallèle, bidirectionnelle - mise à niveau auto.	○	○	○	○	○		
Liaison pour profilé en Z, - mise à niveau auto.						○	○
MOTEUR							
Bougies de préchauffage - aide au démarrage	○	○	○	○	○	○	○
SYSTÈME ELECTRIQUE							
Batterie de 12 volts	○	○	○	○	○	○	○
Tableau de bord - Basic	○	○					
Tableau de bord - Deluxe	●	●	○	○	○	○	○
Arrêt de la batterie à distance	○	○	○	○	○	○	○
POSTE OPÉRATEUR							
Ceinture de sécurité réglable 2"	○	○	○	○	○	○	○
Avertisseur sonore	○	○	○	○	○	○	○
Climatisation / Chauffage							●
Alarme de secours	●	●	●	●	●	●	●
Purificateur d'air double avec indicateur	○	○	○	○	○	○	○
Siège à suspensions - Réglable	○	○	○	○	○	○	○
stick multifonction	○	○	○	○	○	○	○
Contacteur de présence d'opérateur sur le siège	○	○	○	○	○	○	○
Système de réduction du bruit	○	○	○	○	○	○	○
Colonne de direction inclinable Deluxe	●	●	○	○	○	○	○
ENTRETIEN							
Plate-forme opérateur inclinable	○	○	○	○	○	○	○
Capot-moteur/bouchon de réservoir verrouillable	○	○	○	○	○	○	○
ÉCLAIRAGE							
Éclairage de route	●	●	●	○	●	●	○

○ STANDARD ○ OPTION

106 ▲ 206 ▲ 306 ▲ 406 ▲ 506

À VOTRE SERVICE

Les revendeurs agréés Mustang offrent une gamme complète d'équipements compacts, soutenus par un service après-vente, un entretien et des pièces de grande qualité.

Veiller à bien lire le manuel d'utilisation avant toute opération. Vérifier également que tous les dispositifs de sécurité sont bien en place et fonctionnent correctement.

Pour plus d'informations sur les chargeuses articulées et le reste de la gamme Mustang, consultez notre site Web

eu.mustangmfg.com

Votre concessionnaire MUSTANG :

CARACTÉRISTIQUES TECHNIQUES	106 – Canopy	206 – Canopy	306 – Canopy	306 – Cabine	406 – Canopy	506 – Canopy	506 – Cabine
DIMENSIONS	A. Longueur avec godet	3364 mm	4040 mm	3975 mm	3975 mm	4224 mm	4490 mm
	B. Longueur sans godet	2752 mm	3365 mm	3365 mm	3365 mm	3550 mm	3815 mm
	C. Pont AV/Tablier	490 mm	518 mm	515 mm	515 mm	570 mm	740 mm
	D. Empattement	1362 mm	1640 mm	1640 mm	1640 mm	1617 mm	1720 mm
	E. Pont AR/AR machine	747 mm	1051 mm	1051 mm	1051 mm	1202 mm	1200 mm
	F. Hauteur Canopy/Cabine	2210 mm	2212 mm	2255 mm	2255 mm	2310 mm	2451 mm
	H. Hauteur du capot-moteur	1345 mm	1412 mm	1450 mm	1450 mm	1513 mm	1487 mm
	J. Hauteur godet cavé	3180 mm	3255 mm	3310 mm	3310 mm	3550 mm	3603 mm
	K. Hauteur à l'axe du godet	2710 mm	2790 mm	2845 mm	2845 mm	3002 mm	3053 mm
	L. Hauteur godet à plat	2480 mm	2565 mm	2620 mm	2620 mm	2770 mm	2823 mm
	M. Hauteur godet déversé	1940 mm	2045 mm	2095 mm	2095 mm	2215 mm	2215 mm
	N. Ecart roues/Godet déversé	162 mm	162 mm	135 mm	135 mm	105 mm	267 mm
	P. Largeur extérieure roues	930 mm	1058 mm	1065 mm	1065 mm	1195 mm	1400 mm
	R. Largeur Canopy/Cabine	813 mm	1025 mm	1025 mm	1025 mm	1025 mm	1025 mm
	S. Garde au sol	194 mm	205 mm	235 mm	235 mm	260 mm	246 mm
	T. Rayon de braquage (avec godet)	2030 mm	2530 mm	2870 mm	2870 mm	3123 mm	3255 mm
	U. Rayon de braquage externe	1505 mm	2120 mm	2525 mm	2525 mm	2643 mm	2795 mm
	V. Rayon de braquage interne	605 mm	1030 mm	1440 mm	1440 mm	1427 mm	1395 mm
	W. Angle d'articulation	45°	45°	45°	45°	45°	45°
	X. Angle de cavage	30°	29°	29°	29°	35°	35°
	Y. Angle de déversement	56°	53°	53°	53°	53°	58°
Z. Angle de cavage au sol	27°	25°	25°	25°	29°	29°	
AA. Garde au niveau de l'axe d'articulation	202 mm	157 mm	208 mm	208 mm	253 mm	203 mm	
BB. Hauteur jupe AR	324 mm	340 mm	370 mm	370 mm	397 mm	385 mm	
CC. Largeur du godet - standard	920 mm	1050 mm	1150 mm	1150 mm	1500 mm	1500 mm	
MOTEUR	Marque du moteur	Yanmar	Yanmar	Yanmar	Yanmar	Yanmar	Yanmar
	Modèle/Nombre de cylindres	3TNV76* / 3	3TNV88* / 3	3TNV88* / 3	3TNV88* / 3	4TNV88* / 4	4TNV88* / 4
	Déplacement	1,116 cm ³	1,642 cm ³	1,642 cm ³	1,642 cm ³	2,190 cm ³	2,190 cm ³
	Puissance nette (kW) @ 2800 tr/min	23 CV (17,4)	35 CV (26)	35 CV (26)	35 CV (26)	47 CV (35)	47 CV (35)
CAPACITÉS DE CHARGE	Capacité nominale (avec la benne) ¹	435 kg	714 kg	854 kg	905 kg	901 kg	1144 kg
	Charge limite d'équilibre statique (avec benne)						
	En ligne droite	858 kg	1428 kg	1710 kg	1811 kg	1802 kg	1993 kg
	Tour complet	438 kg	816 kg	1116 kg	1198 kg	1181 kg	1357 kg
	Charge limite d'équilibre statique (avec fourches)						
	En ligne droite	660 kg	1099 kg	1328 kg	1436 kg	1332 kg	1531 kg
Tour complet	334 kg	645 kg	861 kg	952 kg	874 kg	1041 kg	
Débordement de la benne	10,8 kN	23,45 kN	25,4 kN	25,4 kN	24,12 kN	47,81 kN	
Poids à vide	1721 kg	2169 kg	2502 kg	2631 kg	2790 kg	3106 kg	
SYSTÈME HYDRAULIQUE	Débit système hydraulique	30 L/min	45 L/min	45 L/min	45 L/min	56,8 L/min	56,8 L/min
	Pression système hydraulique	207 bar	207 bar	207 bar	207 bar	207 bar	207 bar
	Pression système hydraulique de commande	320 bar	320 bar	345 bar	345 bar	410 bar	410 bar
	Capacité réservoir hydraulique de commande	34 L	26 L	26 L	26 L	41,6 L	42 L
AUTRE	Batterie	12 volts	12 volts	12 volts	12 volts	12 volts	12 volts
	Capacité du réservoir de carburant	26 L	56,8 L	57 L	57 L	68 L	68 L
	Vitesse de déplacement	0 à 10,5 km/h	0 à 13 km/h	0 à 18,5 km/h	0 à 18,5 km/h	0 à 20 km/h	0 à 20 km/h
	Taille des pneumatiques	8,50 x 15	10,50 x 15	10,00 x 16,5	10,00 x 16,5	12,00 x 16,5	31 x 15,5-16,5
NIVEAU SONORE VIBRATION	Puissance acoustique	<101 dB(A)	<101 dB(A)	<101 dB(A)	<101 dB(A)	<101 dB(A)	<101 dB(A)
	Pression acoustique	<87 dB(A)	<87 dB(A)	<87 dB(A)	<87 dB(A)	<87 dB(A)	<87 dB(A)
	Système main/bras	1,37 m/s ²	1,15 m/s ²	1,15 m/s ²	1,15 m/s ²	3,18 m/s ²	3,18 m/s ²
	Valeur d'action du système main/bras	2,5 m/s ²	2,5 m/s ²	2,5 m/s ²	2,5 m/s ²	2,5 m/s ²	2,5 m/s ²
	Corps entier	0,82 m/s ²	0,89 m/s ²	0,89 m/s ²	0,89 m/s ²	0,71 m/s ²	0,71 m/s ²
	Valeur d'action du corps entier	0,5 m/s ²	0,5 m/s ²	0,5 m/s ²	0,5 m/s ²	0,5 m/s ²	0,5 m/s ²

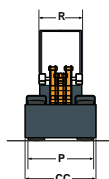
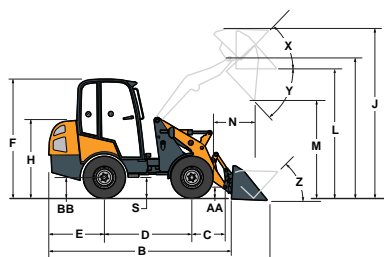
N5150004FR_A_0512

* - Moteur Stage 3A

1 - Capacités conformes aux normes ISO 14397

Mustang se réserve le droit de modifier les caractéristiques de ses produits à tout moment, sans aucun avertissement préalable, ni aucune obligation.

SCHEMAS DE RÉFÉRENCE



MUSTANG

Siège social : Manitou Group
B.P. 249 - 430 rue de L'Aubinière
44158 Ancenis Cedex - France
Tél. : 00 33 (0)2 40 09 10 11
Fax : 00 33 (0)2 40 83 36 88