



Pourquoi Choisir Notre Distributeur Connecté 'Baguettes, Pains & Viennoiseries' :

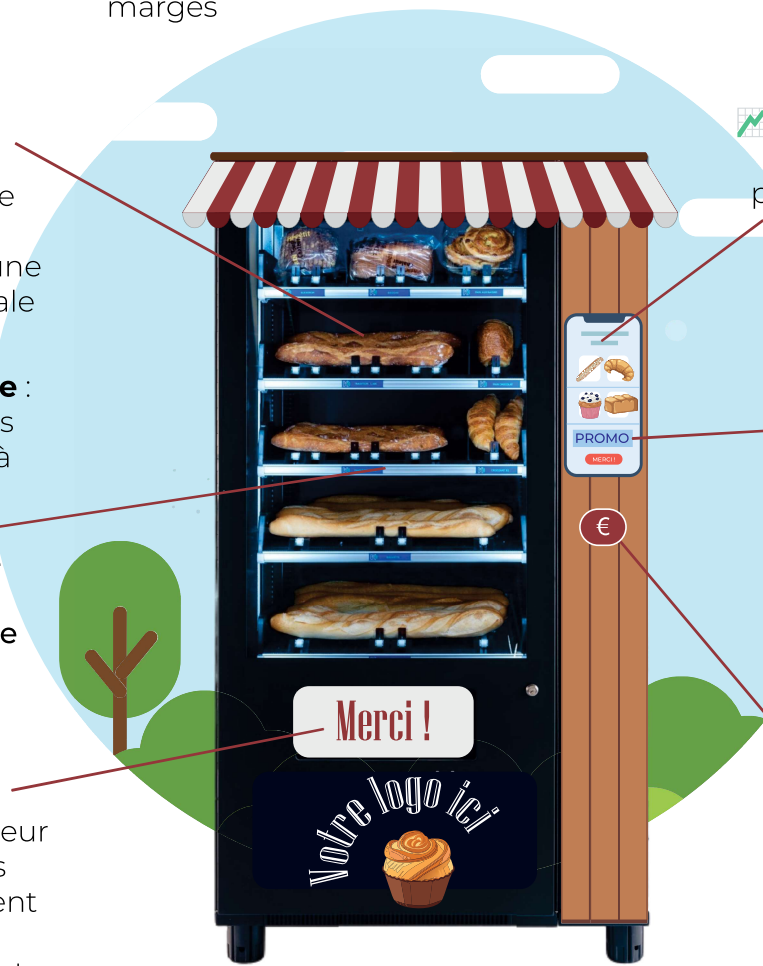
🕒 Service 24/7 ininterrompu : offrez à vos clients un accès continu à vos produits de boulangerie frais, jour et nuit, maximisant vos revenus et vos marges



📦 Grande capacité de stockage : notre distributeur maximise l'espace pour offrir une variété de produits de boulangerie. Assurez une offre diversifiée sans réassort constant pour une expérience client optimale

🔄 Adaptabilité inégalée : nos plateaux modulables s'ajustent parfaitement à tous types de produits, conditionnements et emballages, **offrant une flexibilité incomparable pour toute votre gamme de boulangerie**

🚚 Livraison soignée : équipé d'un ascenseur innovant, notre distributeur assure une livraison sans chocs. Vos produits restent intacts et impeccables, prêts à satisfaire vos clients



📊 Gestion simplifiée : notre interface conviviale vous permet de gérer facilement vos stocks, vos prix et vos promotions, vous offrant ainsi un contrôle total sur votre activité, où que vous soyez

🛒 Stimulez vos ventes : attirez de nouveaux clients avec des **offres 3+1** et des promotions attractives. Permettez l'achat de **plusieurs produits en une seule transaction** pour booster vos ventes

💳 Options de paiement pratiques :

- Cartes bancaires : paiements avec et sans contact
- Espèces : monnayeur intégré
- Tickets restaurant dématérialisés

♻️ Réduisez le gaspillage : minimisez les pertes en fin de journée en offrant des promotions sur les produits restants, contribuant ainsi à réduire le gaspillage alimentaire et à maximiser vos bénéfices

❄️ Fraîcheur Garantie : notre système avancé maintient vos pains et viennoiseries à une température idéale de 14-18°C, assurant fraîcheur et délice pour vos clients

🚨 Alerte de température : le système avancé de surveillance de la température vous alerte en cas de variation, assurant une réaction rapide pour maintenir la qualité des produits

👤 Accompagnement Continu : nous vous guidons à chaque étape, en vous offrant un soutien personnalisé pour optimiser l'utilisation de votre distributeur, adapté à votre secteur d'activité, afin d'assurer une expérience consommateur optimale