

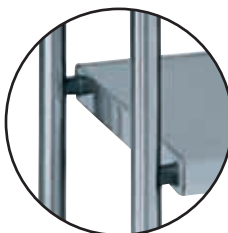
TABLES

**Rigidité :**

plan de travail épaisseur 1,5 mm doublé par panneau stratifié double face et cadre profilé en aluminium

**Facilité de montage :**

par simple emboîtement autobloquant. Système breveté.

**Robustesse de l'assemblage :**

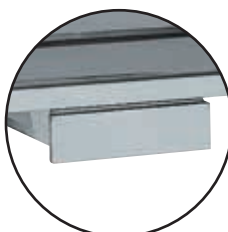
les angles soudés de l'étagère basse et du plan de travail assurent un aspect inaltérable à l'ensemble.



Etagère inférieure avec bords rayonnés à coins soudés.

Hygiène et sécurité :

le nettoyage est facilité grâce à l'absence totale d'interstices dans les angles. NF Hygiène Alimentaire.

**Esthétique :**

bords rayonnés. Qualité de la finition.

Stabilité :

vétrins réglables en polyamide avec patins caoutchoucanti-dérapants.

Modularité :

montage instantané de tiroirs en toutes positions sur le cadre profilé, possible à tout moment.



Rapidité de montage



Flashez sur notre documentation !

